

# Ocena jakości kształcenia

Studencka ocena realizacji zajęć  
przeprowadzona po semestrach zimowym i letnim  
**w roku akademickim 2020/2021**

- Wszystkie przedmioty na studiach stacjonarnych i niestacjonarnych I i II stopnia oraz studiach jednolitych magisterskich (semestry 1-11)
- Zajęcia z wychowania fizycznego
- Lektoraty

Opracował: mgr inż. Dariusz Kiczuk, BSS

## Ocena objęła semestr zimowy i letni w roku akademickim 2020/2021:

---

### Ocenie poddano:

➤ wszystkie przedmioty zawarte w programach studiów (wykłady i ćwiczenia) **zrealizowane na wszystkich latach studiów I i II stopnia**, stacjonarnych i niestacjonarnych – umieszczone w kartach przebiegu studiów w wirtualnym dziekanacie (HMS)

**-1 712** przedmiotów, **12 553** ankiety;

➤ zajęcia z języków obcych – wszystkie języki i poziomy: angielski, niemiecki, francuski, rosyjski, łaciński oraz hiszpański

**-43** lektorów, **929** ankiet;

➤ zajęcia z wychowania fizycznego

**-12** pracowników SWFiS, **214** ankiet.

Uzyskano istotnie mniejszą liczbę wypełnionych ankiet pomimo wydłużonego czasu badania (spadek liczby wyników: WF - 15,7%; lektoraty - 24,9%; pozostałe przedmioty - 43,6%).

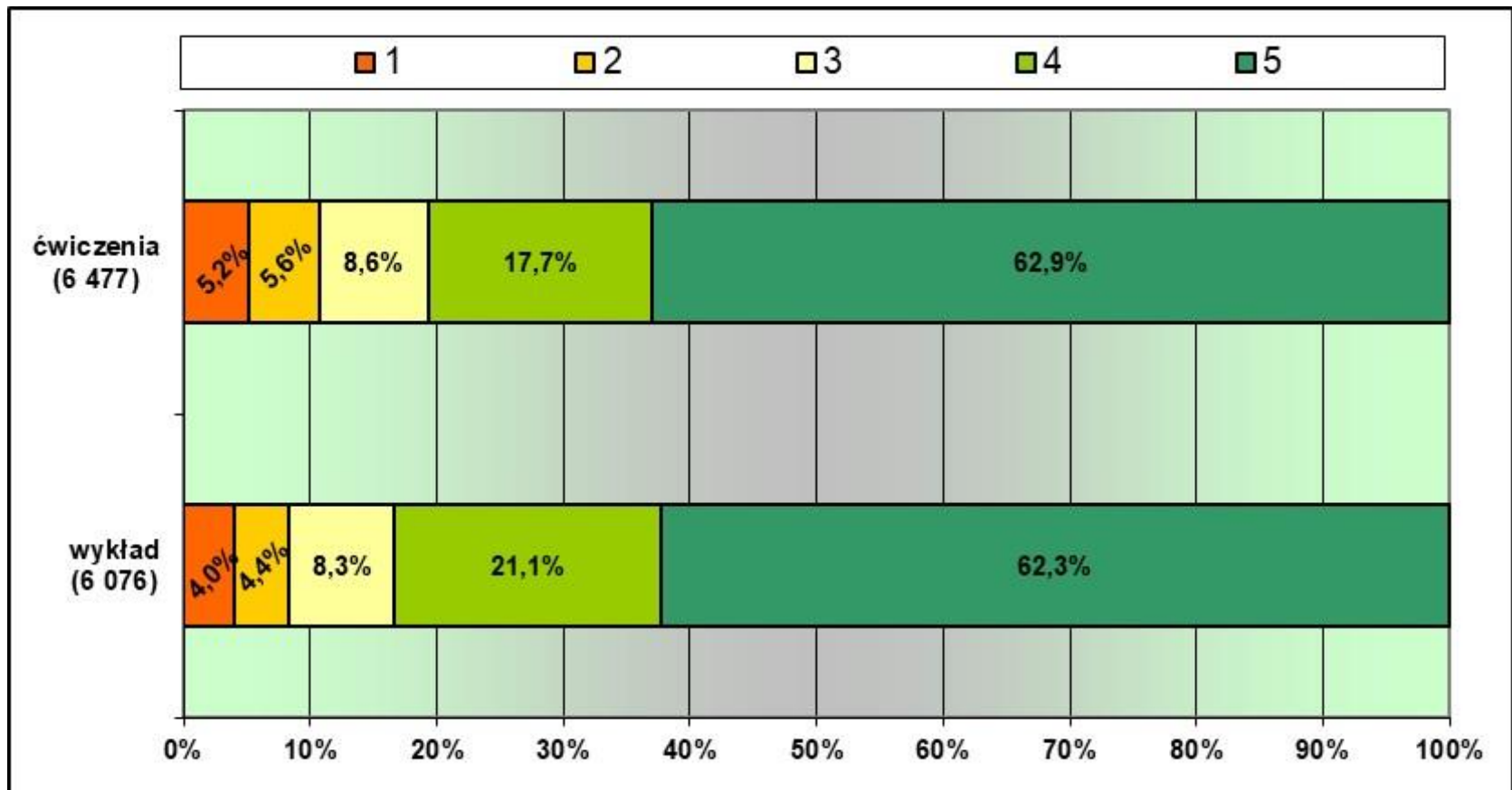
# Przedmioty w programie I - VI roku studiów I i II stopnia

W roku akademickim **2020/2021** uzyskano odpowiedzi dla:

**1 428** przedmiotów realizowanych w formie wykładów,  
➤ średnia ocena wszystkich ankiet oceniających wykłady  
(dla pyt. 5) - **4,33**

**1 281** przedmiotów realizowanych w formie ćwiczeń,  
➤ średnia ocena wszystkich ankiet oceniających ćwiczenia  
(dla pyt. 5) - **4,28**

## Udział poszczególnych ocen dotyczących jakości kształcenia na podstawie pytania 5 - Jak ogólnie oceniasz poziom prowadzenia zajęć?



- **80,6%** studentów ocenia poziom prowadzenia ćwiczeń na 4 i więcej
- **10,8%** studentów ocenia poziom prowadzenia ćwiczeń na 2 i mniej
- **83,3%** studentów ocenia poziom prowadzenia wykładów na 4 i więcej
- **8,4%** studentów ocenia poziom prowadzenia wykładów na 2 i mniej

Średnia ocena przedmiotów zrealizowanych na wydziałach  
(na podstawie pytania 5. - Jak ogólnie oceniasz poziom prowadzenia zajęć?)

Wydział	Wykłady	Ćwiczenia	Wykł.	Ćw.	Wykł.	Ćw.	Wykł.	Ćw.	Wykł.	Ćw.
	2020/2021		2019/2020		2018/2019		2017/2018		2016/2017	
WRiB	4,51	4,48	4,40	4,45	4,29	4,23	4,45	4,40	4,33	4,39
WMWET	4,36	4,39	4,25	4,26	4,35	4,26	4,27	4,25	4,28	4,32
WL	4,29	4,48	4,38	4,26	4,45	4,36	4,49	4,46	4,40	4,35
WOiB	4,14	4,33	4,19	4,21	4,31	4,29	4,20	4,20	4,12	4,13
WBiŚ	4,34	4,17	4,27	4,07	4,11	3,97	4,26	4,00	4,18	4,18
WTD	4,20	4,35	4,13	4,35	4,30	4,27	4,37	4,22	4,46	4,24
WHBiOZ	4,43	4,37	4,27	4,39	4,24	4,43	4,34	4,46	4,36	4,35
WE	4,29	4,31	4,20	4,29	4,24	4,30	4,27	4,34	4,36	4,40
WTŻ	4,43	4,33	4,36	4,36	4,39	4,31	4,08	4,16	4,29	4,24
WŻC	4,31	4,09	4,49	4,36	4,31	4,31	4,29	4,19	4,26	4,10
WIP	4,32	4,17	4,00	3,97	4,10	4,04	4,28	4,12	4,32	4,16
WSiP	4,29	4,37	4,45	4,51	4,31	4,42	4,27	4,24	4,42	4,40
WZliM	4,20	4,02	3,96	4,04	4,23	4,17	4,16	3,99	4,34	4,06

Zestawienie średnich wyników dotyczących pytania:

„Proszę odpowiedz jak bardzo zgadzasz się z podanymi niżej stwierdzeniami zaznaczając swoją ocenę w skali 1-5” – średnie oceny wykładów i ćwiczeń

	<b>ZAGADNIENIE</b>	<b>wykład</b>	<b>ćwiczenia</b>
a)	zajęcia były przygotowane i prowadzone w sposób uporządkowany	<b>4,51</b>	<b>4,43</b>
b)	w czasie zajęć wykorzystywane były nowoczesne środki dydaktyczne	<b>4,32</b>	<b>4,33</b>
c)	zagadnienia omawiane w trakcie zajęć odnoszone były do przykładów z praktyki	<b>4,52</b>	<b>4,44</b>
d)	czas na zajęciach był efektywnie wykorzystywany	<b>4,43</b>	<b>4,35</b>
e)	na zajęciach była możliwość uzyskania odpowiedzi na zadawane pytania	<b>4,60</b>	<b>4,53</b>
f)	przedstawiane były nowe zagadnienia bez powtórzeń z innych przedmiotów	<b>4,33</b>	<b>4,29</b>
g)	omawiane zagadnienia przedstawiane były w sposób zrozumiały	<b>4,39</b>	<b>4,32</b>
h)	stosunek prowadzącego do studentów był właściwy	<b>4,55</b>	<b>4,45</b>
i)	studenci byli oceniani obiektywnie	<b>4,59</b>	<b>4,52</b>
j)	określony na początku zakres zajęć został w pełni zrealizowany	<b>4,67</b>	<b>4,64</b>
k)	zasady zaliczania przedmiotu określone na początku były przestrzegane	<b>4,63</b>	<b>4,61</b>

Średnia ocena wszystkich przedmiotów w zależności od formy studiów  
(dla pyt. 5)

Forma studiów	Średnia ocena	Liczba ocen
Stacjonarne	4,27	10 257
niestacjonarne wieczorowe	4,38	37
niestacjonarne zaoczne	4,43	2 259
	SUMA	12 553

Średnia ocena wszystkich przedmiotów w zależności od poziomu studiów  
(dla pyt. 5).

Poziom studiów	Średnia ocena	Liczba ocen
1 stopień - inżynierskie	4,28	6 345
1 stopień - licencjackie	4,29	3 637
2 stopień - magisterskie	4,38	2 047
jednolite magisterskie	4,38	524
	SUMA	12 553

Średnia ocena wszystkich przedmiotów w zależności od oceny uzyskanej z zaliczenia tych przedmiotów (dla pyt. 5)

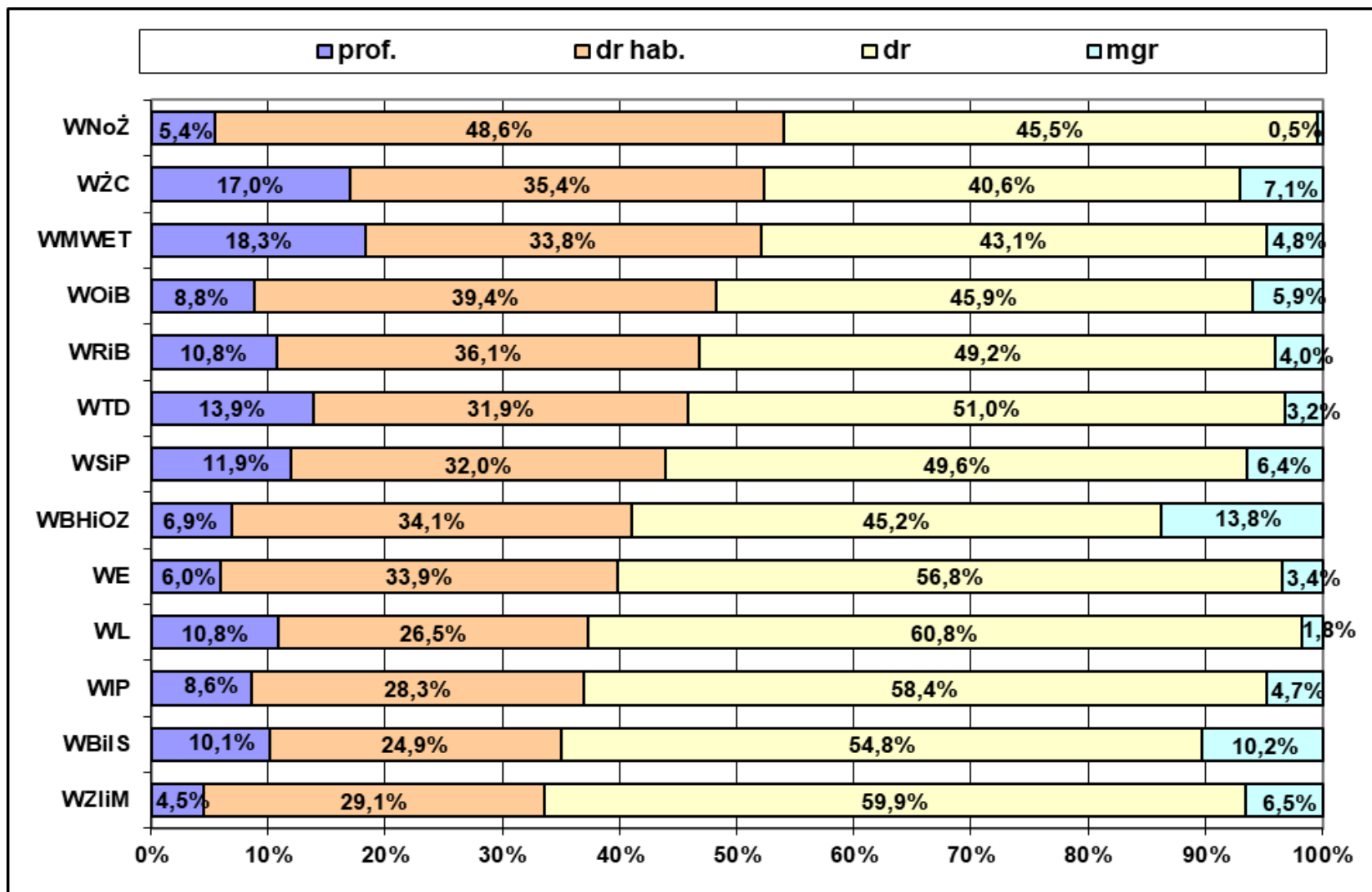
Ocena uzyskana z zaliczenia przedmiotu	Średnia ocena	Liczba ocen
2,0	<b>2,83</b>	<b>156</b>
3,0	<b>3,83</b>	<b>1 153</b>
3,5	<b>4,06</b>	<b>1 631</b>
4,0	<b>4,22</b>	<b>2 642</b>
4,5	<b>4,49</b>	<b>2 645</b>
5,0	<b>4,69</b>	<b>3 503</b>
jeszcze nie zaliczyłem/am tego przedmiotu	<b>3,77</b>	<b>823</b>
	<b>SUMA</b>	<b>12 553</b>



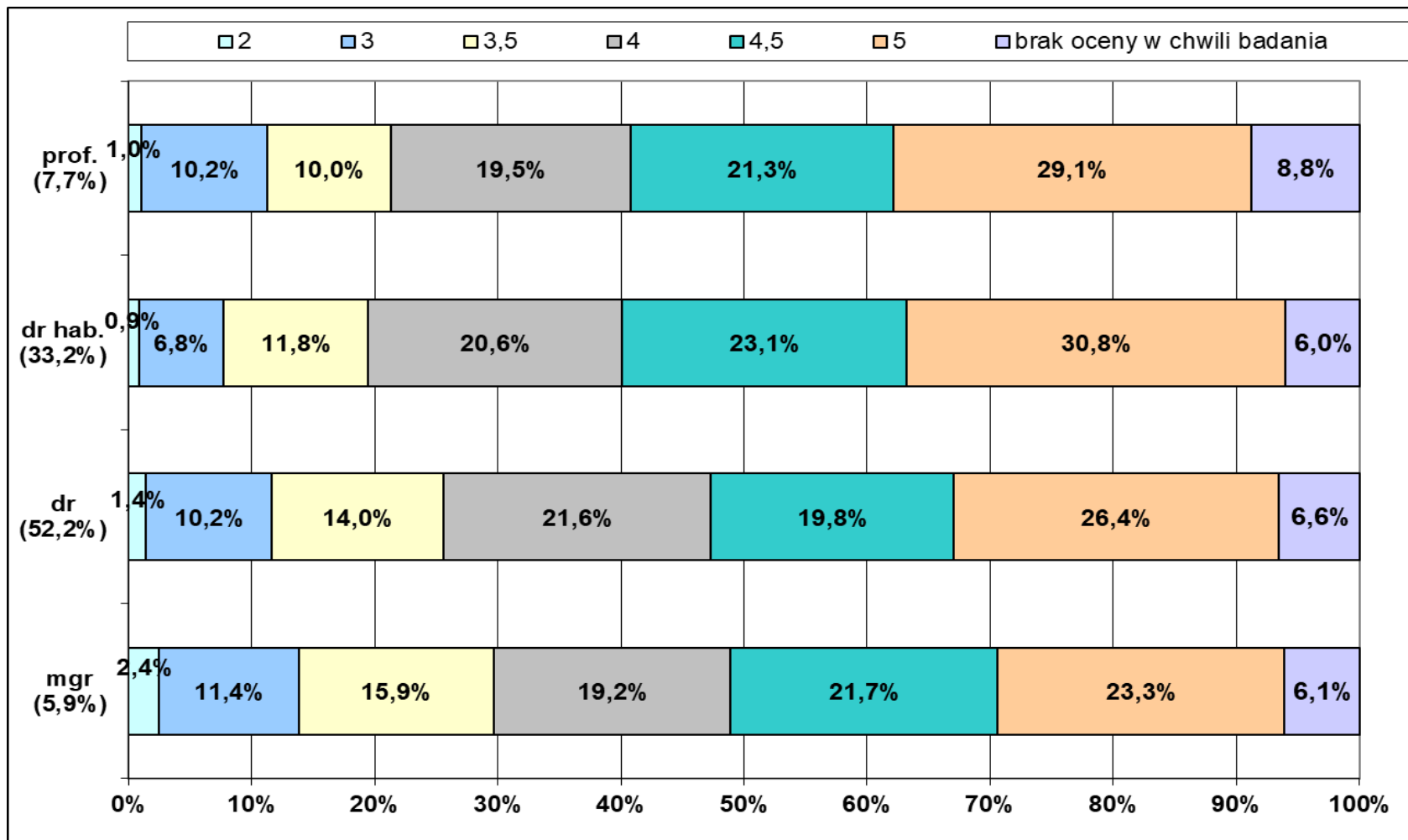
Średnia ocena wszystkich przedmiotów w zależności od deklarowanej przez studentów obecności na zajęciach (dla pyt. 5)

<b>Frekwencja studentów na zajęciach</b>	<b>Średnia ocena</b>	<b>Liczba ocen</b>
100% obecności	<b>4,37</b>	<b>10 192</b>
1-3 nieobecności	<b>4,07</b>	<b>2 126</b>
więcej niż 3 nieobecności	<b>3,66</b>	<b>235</b>
	SUMA	<b>12 553</b>

## Procentowy udział prowadzących o określonych tytułach/stopniach naukowych w realizacji zajęć przeprowadzonych na rzecz poszczególnych wydziałów



## Procentowy udział ocen wystawianych przez nauczycieli o określonych tytułach/stopniach naukowych



Odsetek podany przy tytule/stopniu naukowym informuje o udziale danego tytułu/stopnia w ogólnej liczbie wyników wszystkich prowadzących

808 prowadzących  
(68,2%)

8 190 ankiet

w tym:

179 prowadzących ocenionych łącznie  
przez 15 lub więcej studentów

4 577 ankiet

**4,30 Średnia SGGW**

w roku 2018/19 - 4,26

w roku 2018/19 - 4,26

w roku 2017/18 - 4,26

w roku 2016/17 - 4,29

w roku 2015/16 - 4,23

376 prowadzących  
(33,8%)

4 270 ankiet

w tym:

98 prowadzących ocenionych łącznie  
przez 15 lub więcej studentów

2 546 ankiet

# ZAJĘCIA Z WYCHOWANIA FIZYCZNEGO

---

Zestawienie sporządzono na podstawie **214** ankiet wypełnionych przez studentów.

W badaniu oceniono zajęcia prowadzone przez **12** pracowników SWFiS.

Wyniki uzyskane przez prowadzących kształtowały się w zakresie ocen **4,05 – 5,00**.

Średnia ocena prowadzących wyniosła **4,46**.

Każdego prowadzącego w SWFiS oceniło **6 – 21** studentów.

# ZAJĘCIA Z WYCHOWANIA FIZYCZNEGO

Wszystkie uwzględnione w badaniu aspekty jakości kształcenia (efektywność wykorzystania czasu, stosunek prowadzącego do studentów, zaangażowanie prowadzącego, obiektywność oceniania, dostosowanie trudności ćwiczeń do sprawności fizycznej studentów) uzyskały oceny w zakresie **4,50 – 4,71** przy względnym zróżnicowaniu oceny na poszczególnych wydziałach.

Studenci uczestniczący w zajęciach w ramach dyscypliny sportowej niezgodnej z preferencjami ocenili zajęcia z WF znacznie niżej od studentów nie mających problemu z wyborem dyscypliny zgodnej z preferencjami (**3,50 – 4,56**).

Ocena zajęć z WF na studiach licencjackich (**4,57**) była wyższa niż ocena na studiach inżynierskich (**4,28**).

Widoczny jest wpływ oceny uzyskanej z zaliczenia z WF na ocenę poziomu prowadzenia zajęć przez studenta (slajd: Zależność między oceną uzyskaną z zaliczenia z WF i oceną przedmiotu).

## Rozkład ocen dotyczących poziomu prowadzenia zajęć z WF

Jak ogólnie oceniasz poziom prowadzenia zajęć z WF?	Liczba odpowiedzi	Odsetek odpowiedzi
5	150	70,1
4	36	16,8
3	13	6,1
2	6	2,8
1	9	4,2

## Średnia ocen poszczególnych aspektów prowadzenia zajęć

Badany aspekt	Średnia ocena
a) czas na zajęciach był efektywnie wykorzystywany	4,53
b) zajęcia charakteryzowały się właściwym stosunkiem prowadzącego do studentów	4,63
c) zajęcia charakteryzowało zaangażowanie prowadzącego w prowadzenie zajęć	4,50
d) studenci byli oceniani obiektywnie	4,71
e) poziom trudności ćwiczeń sportowych był dostosowywany do poziomu sprawności fizycznej studentów	4,50

## Zależność oceny przedmiotu od preferencji

<b>Czy uczestniczyłeś/aś w zajęciach w ramach dyscypliny sportowej zgodnej z Twoimi preferencjami?</b>	<b>Liczba odpowiedzi</b>	<b>Odsetek odpowiedzi</b>	<b>Średnia ocena</b>
<b>TAK</b>	<b>194</b>	<b>90,7</b>	<b>4,56</b>
<b>NIE</b>	<b>20</b>	<b>9,3</b>	<b>3,50</b>



## Średnia ocena zajęć z WF z uwzględnieniem uczestnictwa w zajęciach zgodnie z preferencjami

Wydział	2020/21 zgodność preferencji		Średnia ocena
	NIE	TAK	2020/21
WRiB	22,2%	78,8%	4,11
WMWET	5,6%	94,4%	4,39
WL	28,6%	71,4%	4,00
WOiB	12,5%	87,5%	4,54
WBiIŚ	12,5%	87,5%	4,25
WTD	-	-	-

Wydział	2020/21 zgodność preferencji		Średnia ocena
	NIE	TAK	2020/21
WHBiOZ	15,4%	84,6%	4,38
WE	5,6%	94,4%	4,67
WTŻ	-	-	-
WŻC	-	100%	5,00
WIP	-	100%	3,38
WSiP	6,7%	93,3%	4,53
WZliM	14,3%	85,7%	4,29

## Zależność między frekwencją studentów na zajęciach i oceną przedmiotu

<b>Frekwencja na zajęciach</b>	<b>Liczba odpowiedzi</b>	<b>Odsetek odpowiedzi</b>	<b>Średnia ocena</b>
<b>100% obecności</b>	<b>163</b>	<b>76,2</b>	<b>4,53</b>
<b>1-3 nieobecności</b>	<b>46</b>	<b>21,5</b>	<b>4,28</b>
<b>więcej niż 3 nieobecności</b>	<b>5</b>	<b>2,3</b>	<b>3,60</b>

## Zależność między oceną uzyskaną z zaliczenia z WF i oceną przedmiotu

Uzyskana ocena	Liczba odpowiedzi	Odsetek odpowiedzi	Średnia ocena
5,0	170	79,4	4,55
4,5	6	2,8	4,83
4,0	16	7,5	3,38
3,5	3	1,4	4,33
3,0	3	1,4	4,00
2,0	5	2,3	2,80
brak zaliczenia z WF w czasie wypełniania ankiety	11	5,1	3,82

## Ocena przedmiotu WYCHOWANIE FIZYCZNE w zależności od formy studiów

Forma studiów	Odsetek odpowiedzi	Średnia ocena
stacjonarne	98,6	4,46 (211 osób)
niestacjonarne wieczorowe	0,9	5,00 (2 osoby)
niestacjonarne zaoczne	0,5	2,00 (1 osoba)

## Ocena przedmiotu WYCHOWANIE FIZYCZNE w zależności od rodzaju studiów

Rodzaj studiów	Odsetek odpowiedzi	Średnia ocena
1 stopień - inżynierskie	34,6	4,28
1 stopień - licencjackie	56,5	4,57
magisterskie uzupełniające	0,5	5,00 (1 osoba)
jednolite magisterskie	8,4	4,39

# JĘZYKI OBCE

---

Badaniom ankietowym poddano:

**JĘZYK ANGIELSKI, NIEMIECKI, FRANCUSKI, ROSYJSKI, ŁACIŃSKI  
oraz HISZPAŃSKI**

Ocena objęła studentów studiów stacjonarnych i niestacjonarnych pierwszego i drugiego stopnia oraz studiów jednolitych magisterskich.

W badaniu oceniono zajęcia prowadzone przez **43** lektorów.

Zestawienie sporządzono na podstawie **929** ankiet wypełnionych przez studentów.

Wyniki uzyskane przez prowadzących kształtowały się w zakresie ocen: **2,00 – 5,00**; średnia ocena prowadzących wyniosła: **4,57**

Każdego prowadzącego zajęcia w SPNJO oceniło od **1** do **38** studentów.

# JĘZYKI OBCE

W roku 2020/2021 uzyskano istotny wzrost oceny poziomu prowadzenia zajęć z lektoratów (2019/2020 – 4,39; 2020/2021 – **4,57**)

W roku 2020/21 jeden lektor oceniony został w przedziale ocen 1,00-3,00 [2,3%].  
(w roku 2019/20 - 0%; w roku 2018/19 - 4,1%; w roku 2017/18 - 8,2%; w roku 2016/17 - 0%,  
w roku 2015/16 - 0%, w roku 2014/15 - 2%).

Stwierdzono 26,6% wzrost liczby lektorów ocenionych przez studentów w przedziale 4,51-5,00  
- wzrost do poziomu **69,8%**

(w roku 2019/20 - 43,2%; w roku 2018/19 - 46,9%; w roku 2017/18 - 40,8%; w roku 2016/17 - 35,3%;  
w roku 2015/16 - 27,5%; w roku 2014/15 - 29,4%).

Wśród aspektów jakości kształcenia uwzględnionych w badaniu najniżej oceniono wprowadzanie słownictwa specjalistycznego (4,32) oraz wykorzystanie pomocy audiowizualnych (4,39);  
najwyżej właściwy stosunek lektora do studentów (4,76) oraz obiektywność oceniania (4,77).

Najwyższe oceny zajęć z języków obcych wystawione były przez studentów Wydziału Medycyny Weterynaryjnej (4,82), Wydziału Ogrodnictwa i Biotechnologii (4,75) oraz Wydziału Ekonomicznego (4,71);  
najniższe przez studentów Wydziału Hodowli, Biotechnologii i Ochrony Zwierząt (4,06) oraz Wydziału Technologii żywności (3,88).

Większość studentów SGGW uczestniczy w zajęciach z języka obcego na poziomie B (79,0%), najmniej na poziomie C (11,7%) oraz A (9,3%).

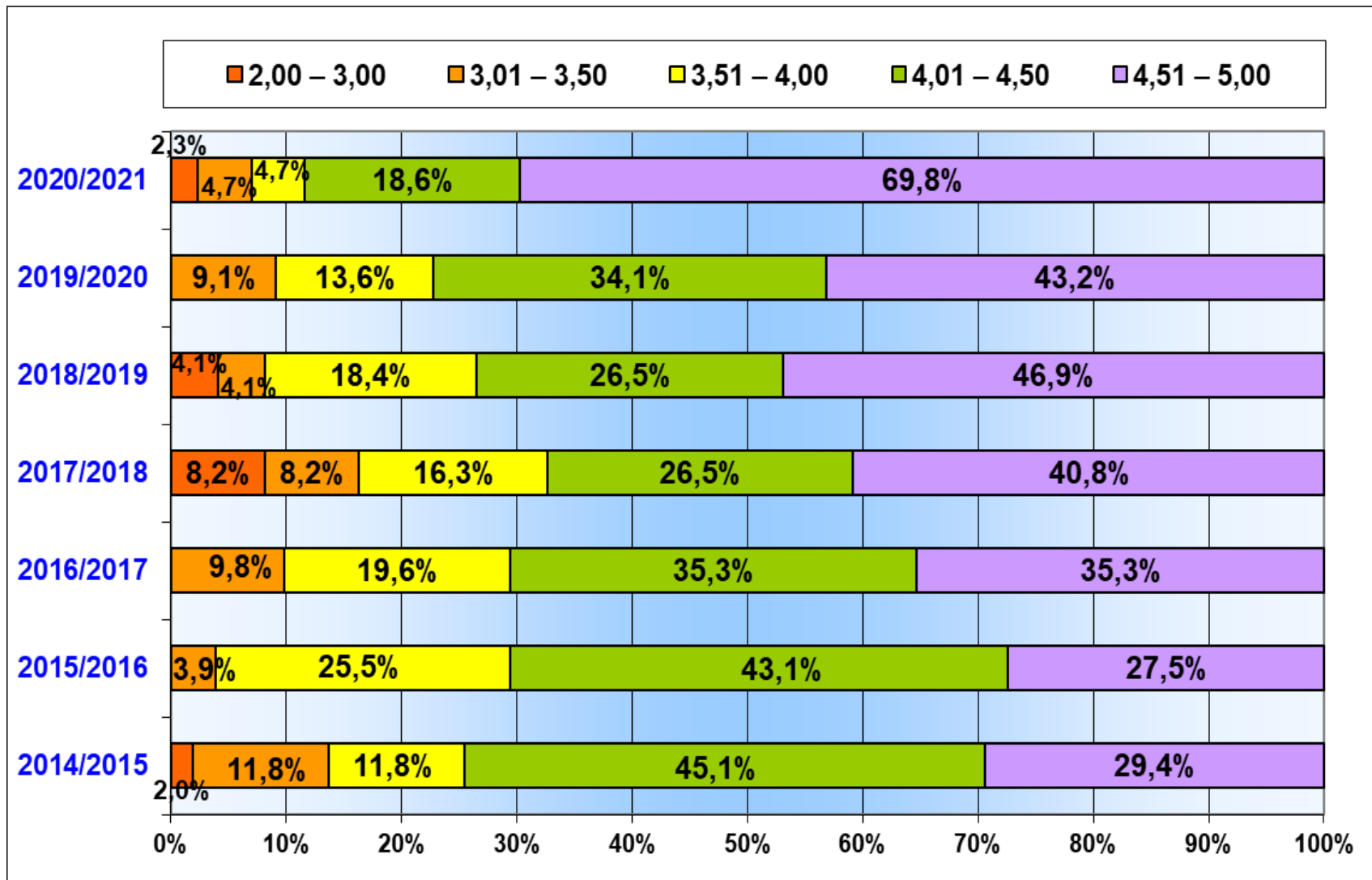
# JĘZYKI OBCE

Studenci uczestniczący w zajęciach językowych niezgodnych ze swoimi preferencjami wystawili oceny niższe (4,10) od studentów nie mających problemu z wyborem zajęć językowych (4,62).

Ocena lektoratu była tym wyższa, im:

- lepsza była ocena uzyskana przez studenta,
- mniejsza była absencja studentów na zajęciach.

## Udział lektorów ocenionych w poszczególnych zakresach ocen





## Ogólna ocena lektoratów na poszczególnych wydziałach

Wydział	Ocena ogólna lektoratu
WRiB	4,40
WMWET	4,82
WL	4,47
WOiB	4,75
WBiŚ	4,51
WTD	4,32
WHBioZ	4,06
WE	4,71
WTŻ	3,88
WŻC	4,69
WIP	4,53
WSiP	4,60
WZliM	4,40

## Średnia ocena poszczególnych aspektów prowadzenia zajęć

<b>Badany aspekt prowadzenia zajęć</b>	<b>Ocena ogólna lektoratu</b>
<b>a) na zajęciach wykorzystywane były pomoce audiowizualne</b>	<b>4,39</b>
<b>b) czas na zajęciach był efektywnie wykorzystywany</b>	<b>4,56</b>
<b>c) omawiane zagadnienia przedstawiane były w sposób zrozumiały</b>	<b>4,66</b>
<b>d) wprowadzane było słownictwo specjalistyczne tj. właściwe dla danego kierunku studiów (dotyczy tylko grup od poziomu B1)</b>	<b>4,32</b>
<b>e) studenci byli oceniani obiektywnie</b>	<b>4,77</b>
<b>f) zajęcia charakteryzowały się właściwym stosunkiem lektora do studentów</b>	<b>4,76</b>

## Udział studentów w lektoratach na określonych poziomach nauki i wpływ tego czynnika na ocenę lektoratu

Lp.	Poziom lektoratu	Liczba odpowiedzi	Odsetek odpowiedzi	Ocena ogólna lektoratu
1	A1	24	2,6	4,42
2	A2	49	5,3	4,14
3	B1	240	25,8	4,46
4	B2	494	53,2	4,62
5	C1	102	11,0	4,76
6	C2	7	0,8	5,00
7	A1 (łacina)	13	1,4	4,77

## Zgodność realizacji lektoratu z preferencjami studenta i wpływ tego czynnika na ocenę lektoratu

Czy uczestniczyłeś/aś w zajęciach językowych zgodnie z Twoimi preferencjami?	Liczba odpowiedzi	Odsetek odpowiedzi	Ocena ogólna lektoratu
NIE	87	9,4	4,10
TAK	842	90,6	4,62

## Zgodność realizacji lektoratu z danego języka z preferencjami studenta i wpływ tego czynnika na ocenę lektoratu

Lp.	LEKTORATY	Liczba studentów	Czy uczestniczyłeś/aś w zajęciach językowych zgodnie z Twoimi preferencjami?			
			TAK		NIE	
			(%)	(ocena)	(%)	(ocena)
1	język angielski	<b>719</b>	<b>94,6</b>	<b>4,64</b>	<b>5,4</b>	<b>3,92</b>
2	język niemiecki	<b>95</b>	<b>71,6</b>	<b>4,44</b>	<b>28,4</b>	<b>4,22</b>
3	język francuski	<b>21</b>	<b>85,7</b>	<b>4,72</b>	<b>14,3</b>	<b>4,00</b>
4	język rosyjski	<b>65</b>	<b>78,5</b>	<b>4,45</b>	<b>21,5</b>	<b>4,14</b>
5	język hiszpański	<b>16</b>	<b>87,5</b>	<b>4,71</b>	<b>12,5</b>	<b>5,00</b>
6	język łaciński	<b>13</b>	<b>78,5</b>	<b>4,73</b>	<b>15,4</b>	<b>5,00</b>

## Ocena uzyskana przez studenta z zaliczenia zakończonego semestru lektoratu i wpływ tego czynnika na ocenę lektoratu

Uzyskana ocena	Liczba odpowiedzi	Odsetek odpowiedzi	Ocena ogólna lektoratu
5,0	368	39,6	4,67
4,5	173	18,6	4,74
4,0	172	18,5	4,43
3,5	77	8,3	4,40
3,0	64	6,9	4,34
2,0	4	0,4	3,50
brak zaliczenia z lektoratu w czasie wypełniania ankiety	71	7,6	4,41

## Ocena własnej frekwencji na zajęciach i wpływ tego czynnika na ocenę lektoratu

<b>Frekwencja na zajęciach</b>	<b>Liczba odpowiedzi</b>	<b>Odsetek odpowiedzi</b>	<b>Ocena ogólna lektoratu</b>
100% obecności	<b>348</b>	<b>37,5</b>	<b>4,62</b>
1-3 nieobecności	<b>526</b>	<b>56,6</b>	<b>4,57</b>
więcej niż 3 nieobecności	<b>55</b>	<b>5,9</b>	<b>4,18</b>

## Rozkład odpowiedzi dotyczących poziomu prowadzenia zajęć z lektoratu

Ocena lektoratu	Liczba odpowiedzi	Odsetek odpowiedzi
5	690	74,3
4	149	16,0
3	38	4,1
2	31	3,3
1	21	2,3



## Ocena ogólna lektoratów w zależności od trybu studiów

Tryb studiów	Ocena ogólna lektoratu
niestacjonarne wieczorowe	4,89
niestacjonarne zaoczne	4,55
stacjonarne	4,57

## Ocena ogólna lektoratów w zależności od rodzaju studiów

Rodzaj studiów	Ocena ogólna lektoratu
1 stopień - inżynierskie	4,40
1 stopień - licencjackie	4,70
jednolite magisterskie	4,82
magisterskie uzupełniające	4,62

## Średni wynik zaliczenia semestru lektoratu danego języka na określonym poziomie

Lp.	Poziom lektoratu	Średni wynik zaliczenia semestru lektoratu przez studentów					
		j. ang.	j. niem.	j. franc.	j. ros.	j. hiszp.	j. łac.
1	A1	5,00 (1 osoba)	4,00 (4 osoby)	4,75	3,00 (2 osoby)	4,50 (1 osoba)	-
2	A2	4,00 (4 osoby)	3,72	4,50 (1 osoba)	3,97	-	-
3	B1	4,37	4,04	3,25 (4 osoby)	3,96	4,45 (12 osób)	-
4	B2	4,47	3,77	-	4,21	4,17 (3 osoby)	-
5	C1	4,71 (5 osób)	-	-	4,80 (5 osób)		-
6	C2	5,00 (5 osób)	-	-	-		-
7	A1	-	-	-	-		4,88
	Średnia	4,48	3,91	4,45	4,09	4,39	4,88

## Średnia ocena lektoratu – poziom i język lektoratu

Lp.	Poziom lektoratu	j. ang.	j. niem.	j. franc.	j. ros.	j. hiszp.	j. łac.
1	A1	1,00 (1 osoba)	4,50 (4 osoby)	4,69	3,50 (2 osoby)	5,00 (1 osoba)	-
2	A2	4,25 (4 osoby)	4,30	4,00 (1 osoba)	3,88	-	-
3	B1	4,48	4,33	4,50 (4 osoby)	4,52	4,67 (12 osób)	-
4	B2	4,61	4,63	-	4,64	5,00 (3 osoby)	-
5	C1	4,76	-	-	4,80 (5 osób)	-	-
6	C2	5,00 (5 osób)	-	-	-	-	-
7	A1	-	-	-	-	-	4,77
	Średnia	4,60	4,38	4,62	4,38	4,75	4,77
	Zakres ocen lektorów	2,00 - 5,00	3,40 - 4,83	4,56 - 4,67	3,25 - 4,83	4,75	4,75 - 5,00

---

dziękuję za uwagę