

Ocena jakości kształcenia

Studencka ocena realizacji zajęć
przeprowadzona po semestrach zimowym i letnim
w roku akademickim 2015/2016

- Wszystkie przedmioty na studiach stacjonarnych i niestacjonarnych I i II stopnia oraz studiach jednolitych magisterskich (semestry 1-11)
- Zajęcia z wychowania fizycznego
- Lektoraty

Opracował: mgr inż. Dariusz Kiczuk, BSS

Ocena objęła semestr zimowy i letni w roku akademickim 2015/2016:

Ocenie poddano:

- wszystkie przedmioty zawarte w programach studiów (wykłady i ćwiczenia) **zrealizowane na wszystkich latach studiów** I i II stopnia, stacjonarnych i niestacjonarnych – umieszczone w kartach przebiegu studiów w wirtualnym dziekanacie (HMS)

-**2 469** przedmiotów, **31 329** ankiet;

- zajęcia z języków obcych – wszystkie języki i poziomy: angielski, niemiecki, francuski, rosyjski oraz łaciński

-**51** lektorów, **1 504** ankiety;

- zajęcia z wychowania fizycznego – wszystkie grupy

-**16** pracowników SWFiS, **530** ankiet.

Ankiety wypełniane były w terminach **2 II – 30 IV** po semestrze zimowym oraz **21 VI – 31 X** po semestrze letnim.

Przedmioty w programie I - VI roku studiów I i II stopnia

W roku akademickim 2015/2016 uzyskano odpowiedzi dla:

2 134 przedmiotów realizowanych w formie wykładów,

➤ średnia ocena wszystkich ankiet oceniających wykłady

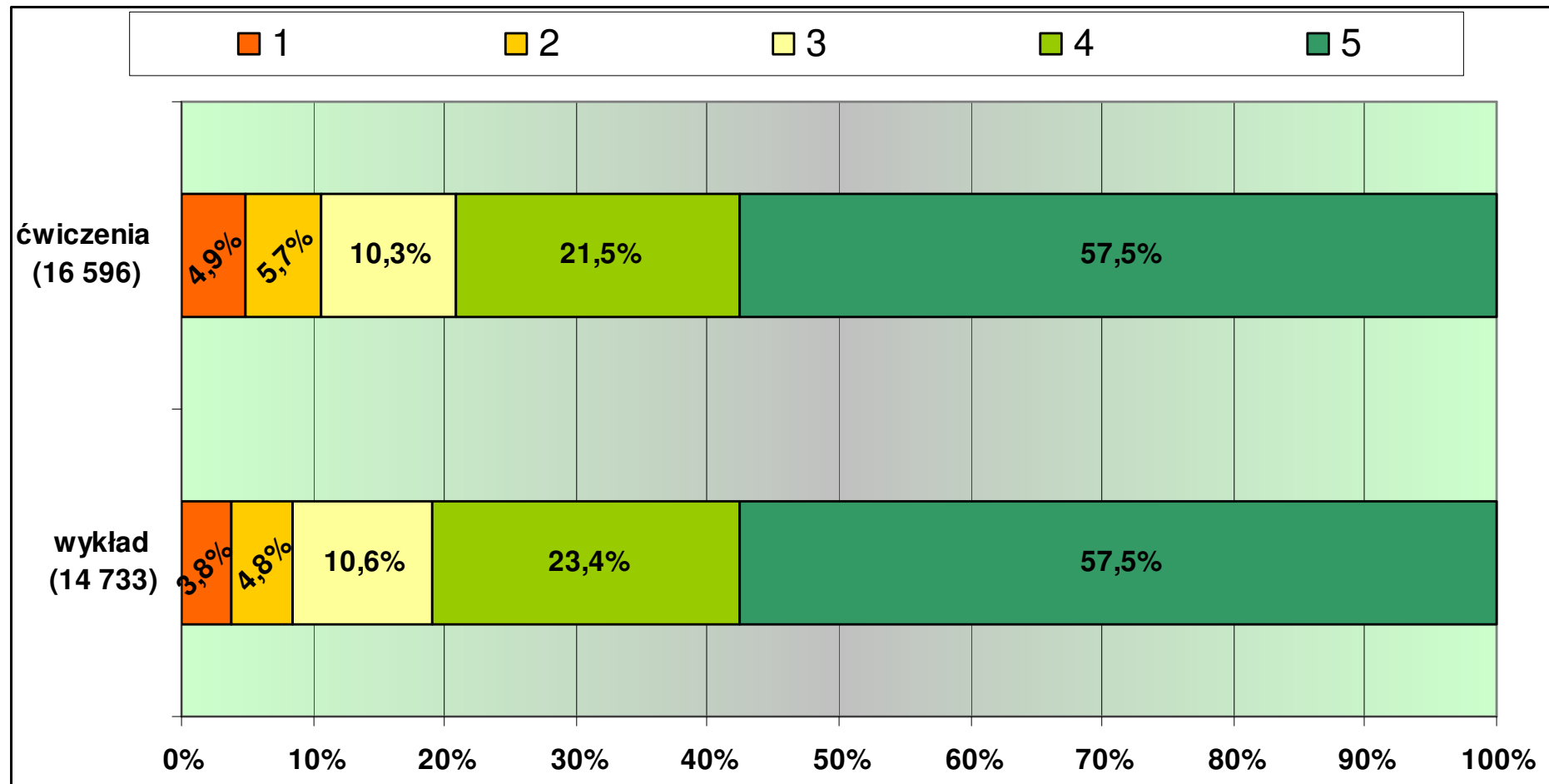
(dla pyt. 5) - **4,26**

1 932 przedmiotów realizowanych w formie ćwiczeń,

➤ średnia ocena wszystkich ankiet oceniających ćwiczenia

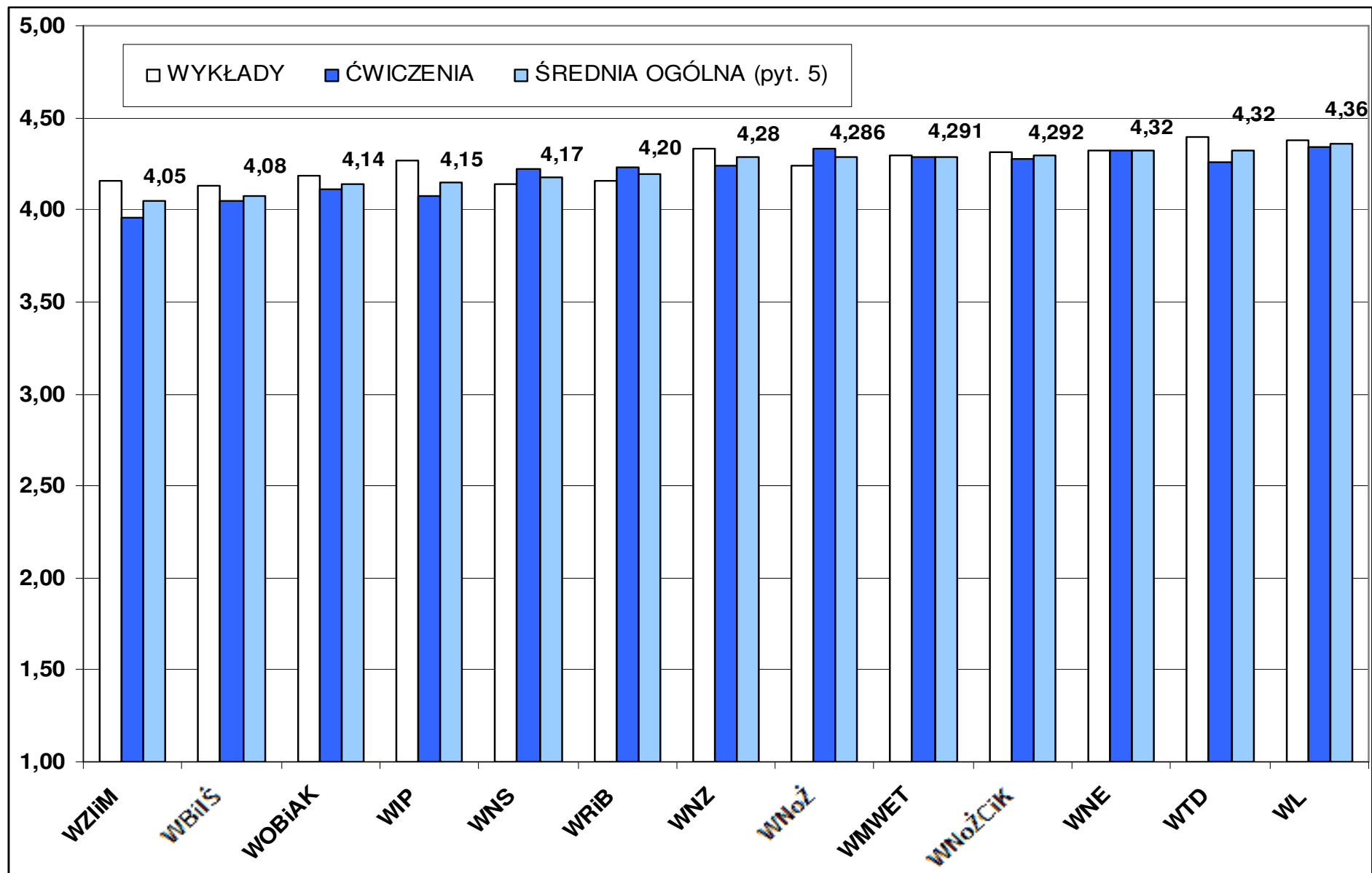
(dla pyt. 5) - **4,21**

Udział poszczególnych ocen dotyczących jakości kształcenia na podstawie pytania 5 - Jak ogólnie oceniasz poziom prowadzenia zajęć?



- **79,1%** studentów ocenia poziom prowadzenia ćwiczeń na 4 i więcej
- **10,6%** studentów ocenia poziom prowadzenia ćwiczeń na 2 i mniej
- **80,9%** studentów ocenia poziom prowadzenia wykładów na 4 i więcej
- **8,5%** studentów ocenia poziom prowadzenia wykładów na 2 i mniej

Średnia ocena zajęć realizowanych przez prowadzących zatrudnionych na poszczególnych wydziałach (dla pyt. 5)



Średnia ocena przedmiotów zrealizowanych na wydziałach
(na podstawie pytania 5. - Jak ogólnie oceniasz poziom prowadzenia zajęć?)

Wydział	Wykłady	Ćwiczenia	Wykłady	Ćwiczenia	Wykłady	Ćwiczenia
	2015/2016		2014/2015		2013/2014	
WRiB	4,35	4,28	4,20	4,24	4,11	4,20
WMWET	4,25	4,27	4,36	4,26	4,26	4,21
WL	4,38	4,34	4,29	4,29	4,31	4,23
WOBiAK	4,23	4,16	4,19	4,19	4,20	4,09
WBiŚ	4,05	4,07	4,13	3,96	4,12	3,99
WTD	4,36	4,21	4,24	4,22	4,14	4,12
WNZ	4,29	4,28	4,14	4,37	4,24	4,35
WNE	4,27	4,29	4,24	4,24	4,18	4,14
WNoŻ	4,25	4,26	4,24	4,18	4,10	4,14
WNoŻCiK	4,27	4,24	4,24	4,23	4,05	4,18
WIP	4,22	4,04	4,09	3,94	4,25	4,12
WNS	4,27	4,23	4,23	4,20	4,29	4,16
WZliM	4,24	4,00	4,18	4,02	4,15	3,98

Zestawienie średnich wyników dotyczących pytania:

„Proszę odpowiedz jak bardzo zgadzasz się z podanymi niżej stwierdzeniami zaznaczając swoją ocenę w skali 1-5” – średnie oceny wykładów i ćwiczeń

	ZAGADNIENIE	wykład	ćwiczenia
a)	zajęcia były przygotowane i prowadzone w sposób uporządkowany	4,41	4,35
b)	w czasie zajęć wykorzystywane były nowoczesne środki dydaktyczne	4,24	4,16
c)	zagadnienia omawiane w trakcie zajęć odnoszone były do przykładów z praktyki	4,43	4,37
d)	czas na zajęciach był efektywnie wykorzystywany	4,31	4,22
e)	na zajęciach była możliwość uzyskania odpowiedzi na zadawane pytania	4,45	4,39
f)	przedstawiane były nowe zagadnienia bez powtórzeń z innych przedmiotów	4,30	4,26
g)	omawiane zagadnienia przedstawiane były w sposób zrozumiały	4,31	4,23
h)	stosunek prowadzącego do studentów był właściwy	4,43	4,35
i)	studenci byli oceniani obiektywnie	4,44	4,39
j)	określony na początku zakres zajęć został w pełni zrealizowany	4,53	4,52
k)	zasady zaliczania przedmiotu określone na początku były przestrzegane	4,55	4,53

Średnia ocena wszystkich przedmiotów w zależności od formy studiów
(dla pyt. 5)

Forma studiów	Średnia ocena	Liczba ocen
stacjonarne	4,19	23 733
niestacjonarne wieczorowe	4,08	182
niestacjonarne zaoczne	4,40	7 414
	SUMA	31 329

Średnia ocena wszystkich przedmiotów w zależności od poziomu studiów
(dla pyt. 5).

Poziom studiów	Średnia ocena	Liczba ocen
1 stopień - inżynierskie	4,22	15 562
1 stopień - licencjackie	4,20	7 175
2 stopień - magisterskie	4,31	6 869
jednolite magisterskie	4,26	1 723
	SUMA	31 329

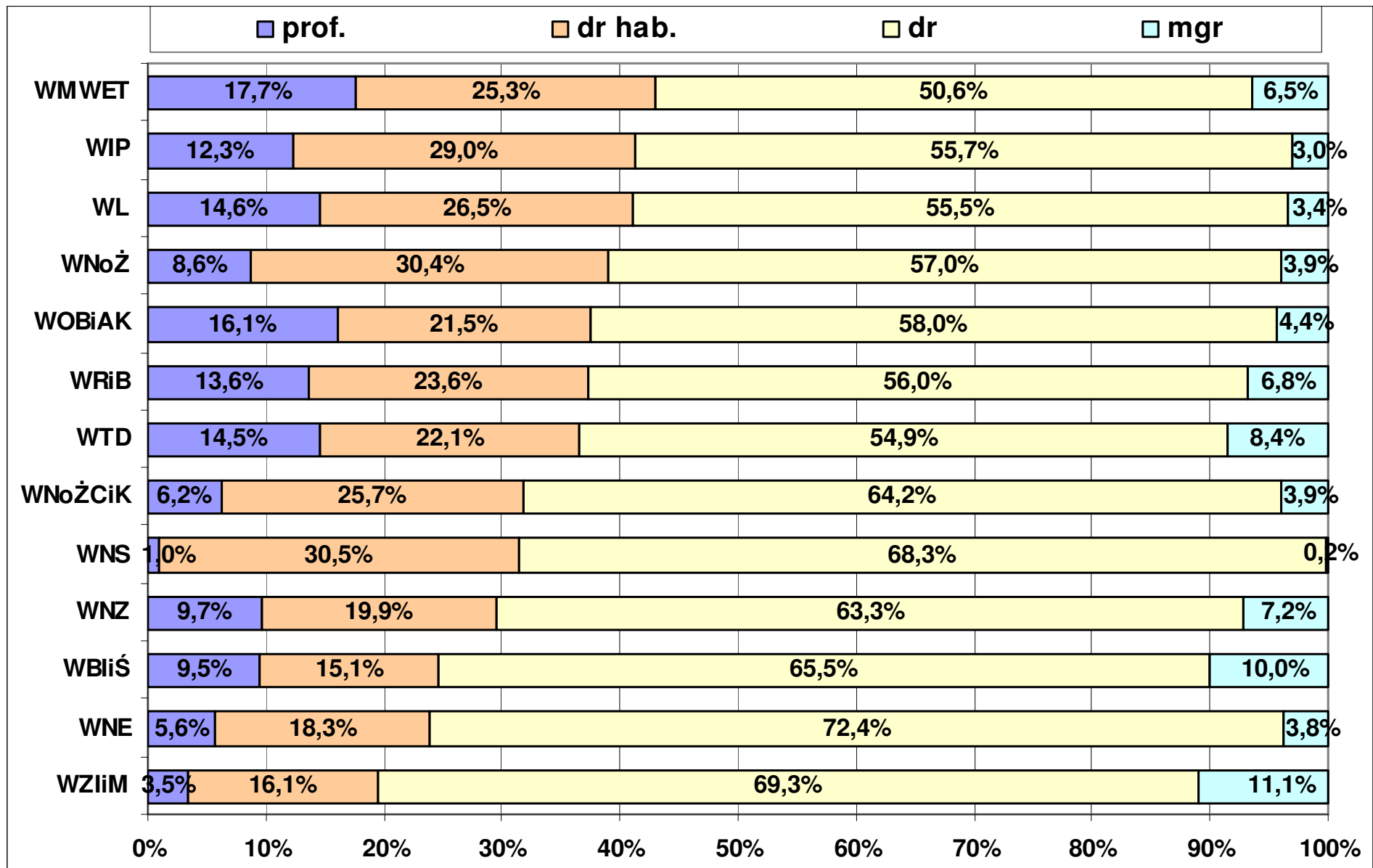
Średnia ocena wszystkich przedmiotów w zależności od oceny uzyskanej z zaliczenia tych przedmiotów (dla pyt. 5)

Ocena uzyskana z zaliczenia przedmiotu	Średnia ocena	Liczba ocen
2,0	2,94	374
3,0	3,92	4 091
3,5	4,09	4 526
4,0	4,25	6 812
4,5	4,44	4 744
5,0	4,65	6 541
jeszcze nie zaliczyłem/am tego przedmiotu	3,91	4 241
	SUMA	31 329

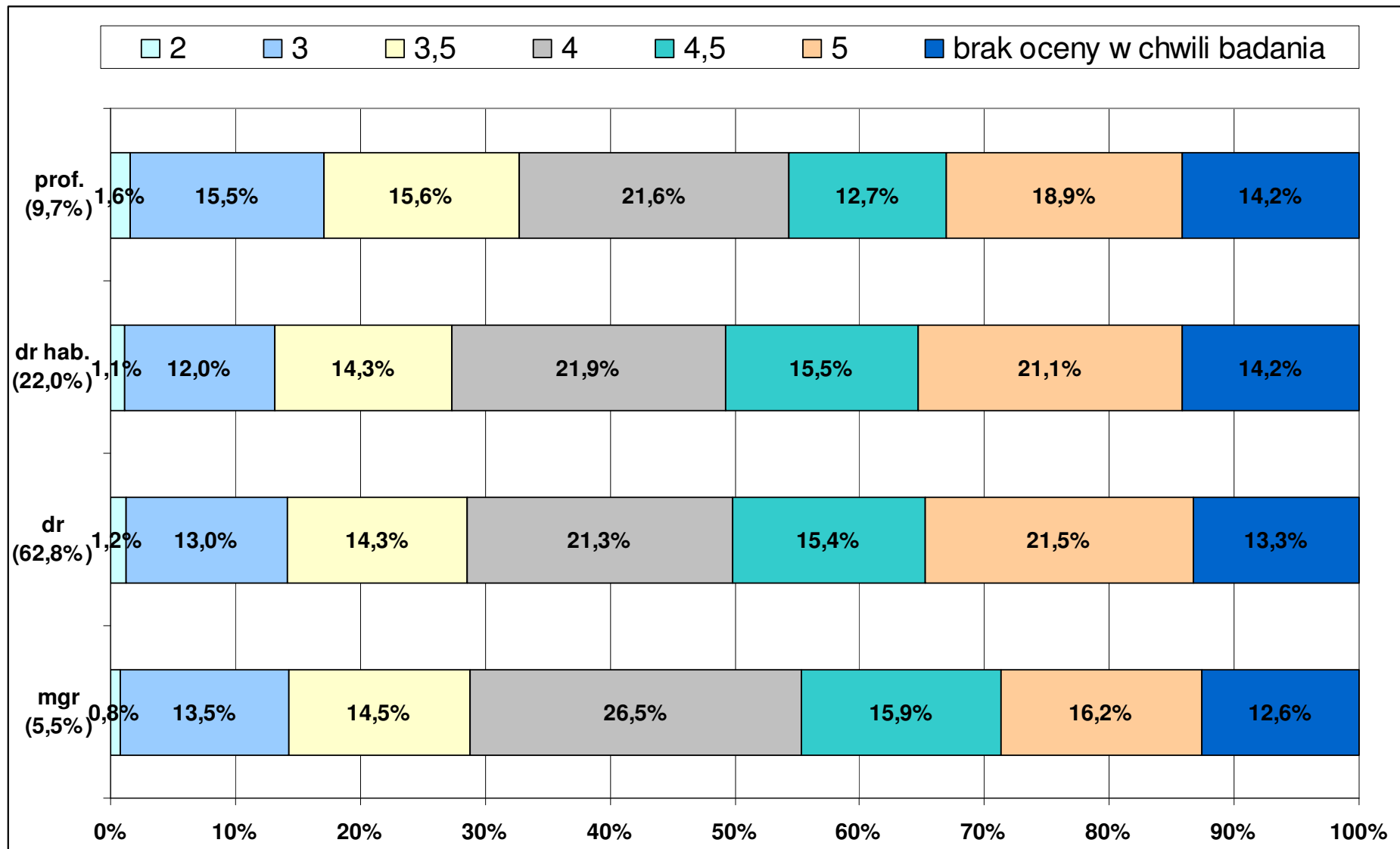
Średnia ocena wszystkich przedmiotów w zależności od deklarowanej przez studentów obecności na zajęciach (dla pyt. 5)

Frekwencja studentów na zajęciach	Średnia ocena	Liczba ocen
100% obecności	4,34	18 438
1-3 nieobecności	4,12	11 007
więcej niż 3 nieobecności	3,94	1 884
	SUMA	31 329

Procentowy udział prowadzących o określonych tytułach/stopniach naukowych w realizacji zajęć przeprowadzonych na rzecz poszczególnych wydziałów

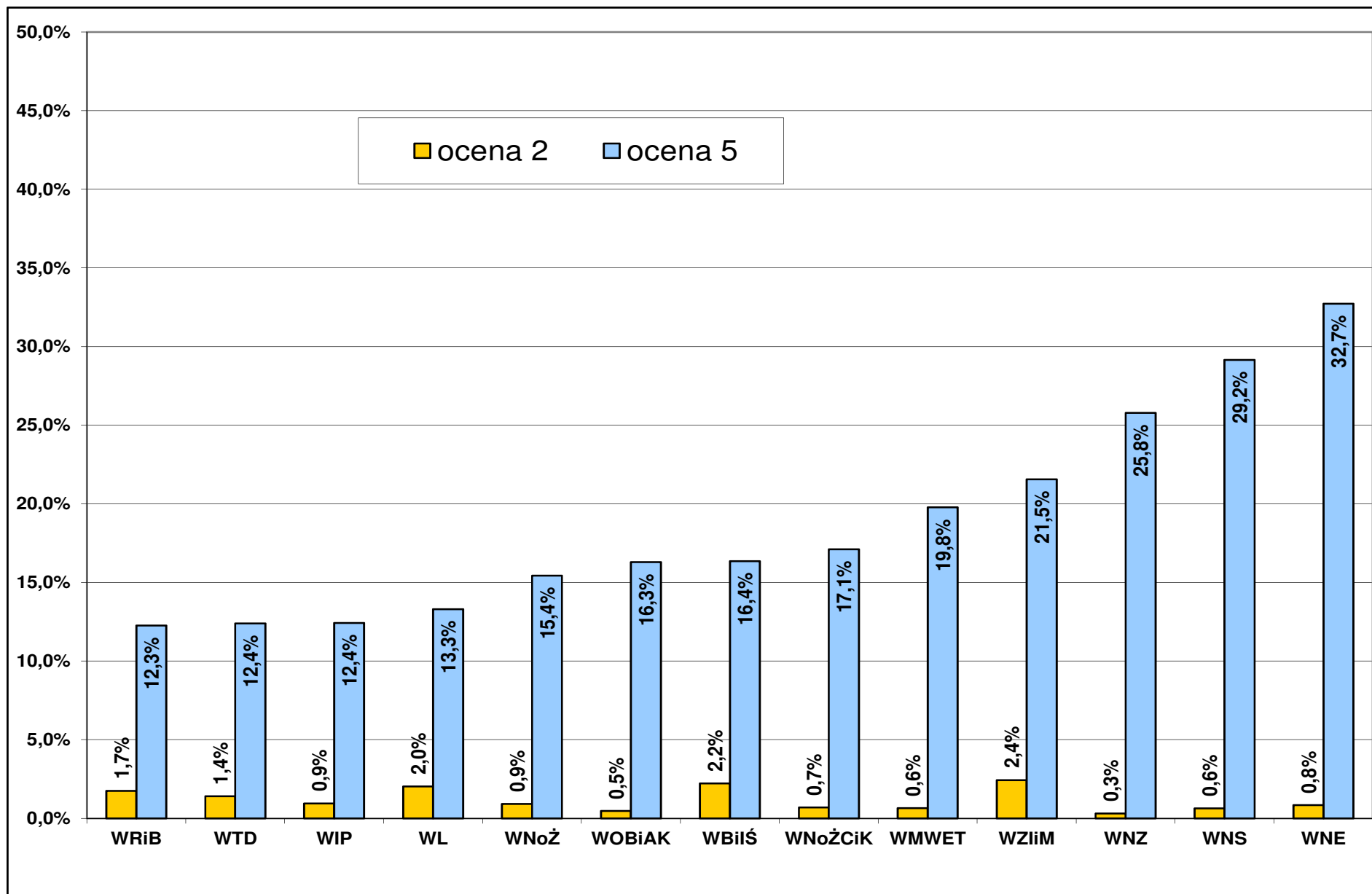


Procentowy udział ocen wystawianych przez nauczycieli o określonych tytułach/stopniach naukowych

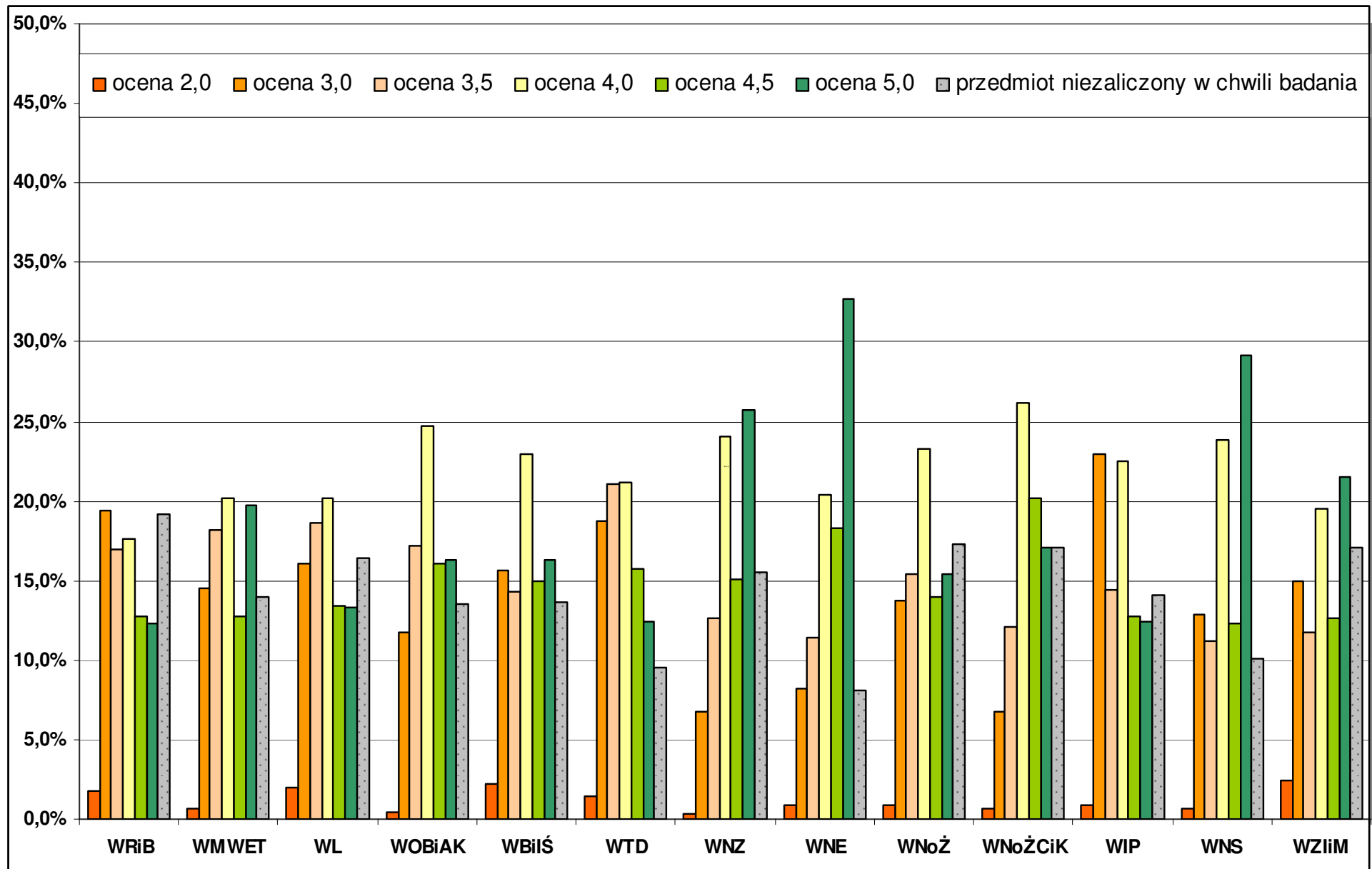


Odsetek podany przy tytule/stopniu naukowym informuje o udziale danego tytułu/stopnia w ogólnej liczbie wyników wszystkich prowadzących

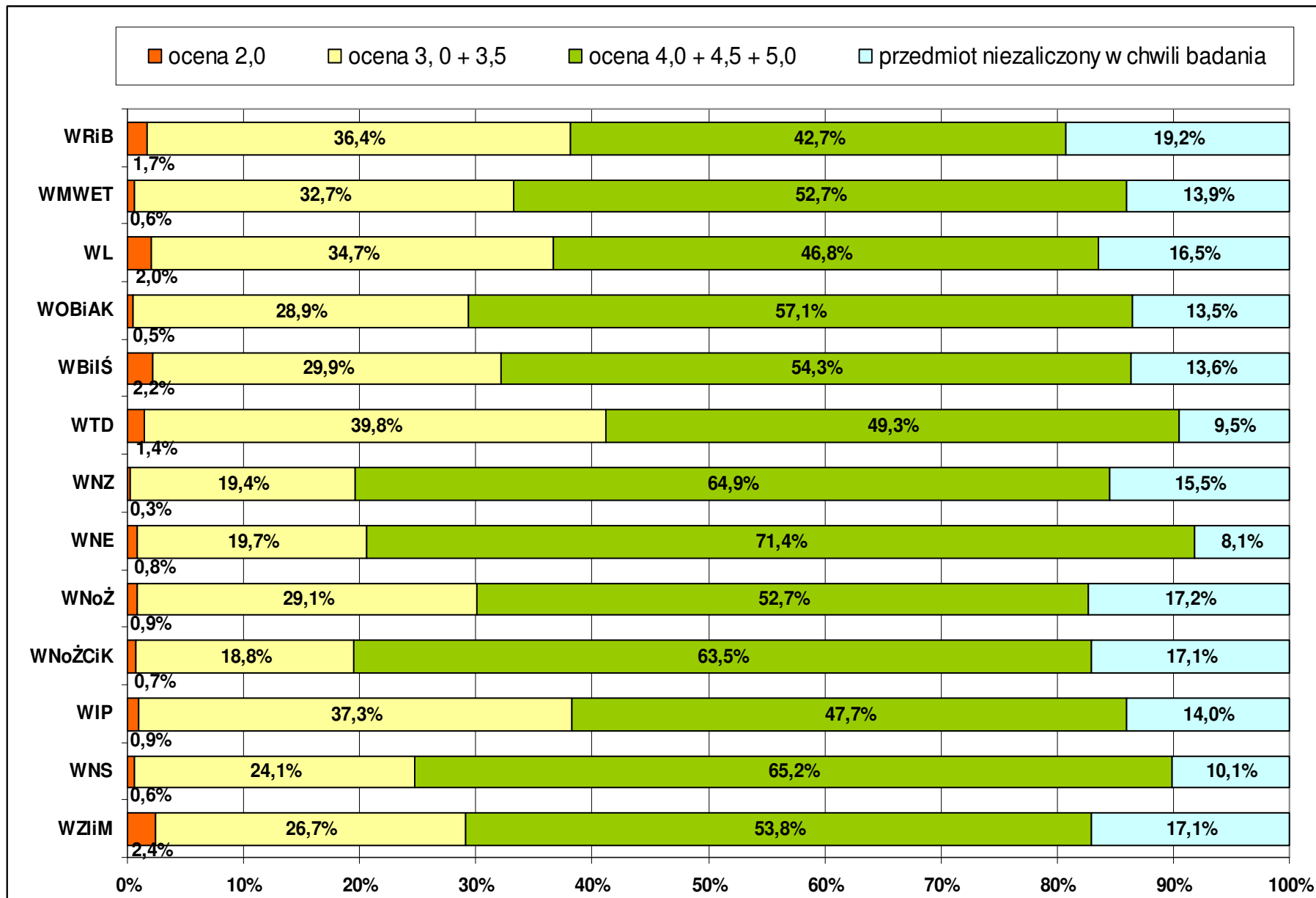
Procentowy udział ocen wystawianych przez nauczycieli zatrudnianych na poszczególnych wydziałach – oceny 2 oraz 5



Rozkład ocen wystawianych przez nauczycieli zatrudnianych na poszczególnych wydziałach



Rozkład ocen wystawianych przez nauczycieli zatrudnianych na poszczególnych wydziałach w roku akademickim 2015/2016 (oceny skumulowane)



896 prowadzących
(60,9%)

19 255 ankiet

4,65 średnia ocen
wyższych niż 4,23

w tym:

500 prowadzących ocenionych łącznie
przez 15 lub więcej studentów

4,60 średnia

16 445 ankiet

4,23

Średnia SGGW

576 prowadzących
(39,1%)

12 074 ankiety

3,57 średnia ocen
niższych niż 4,23

w tym:

308 prowadzących ocenionych łącznie
przez 15 lub więcej studentów

3,62 średnia

10 229 ankiet

Odsetek ankiet oceniających pracowników realizujących zajęcia na rzecz macierzystego wydziału na tle wszystkich prowadzących realizujących zajęcia na tym wydziale

Wydział: świadczący zajęcia



	WRiB	WMWET	WL	WOBiAK	WBiIŚ	WTD	WNZ	WNE	WNoŻ	WNoŻCiK	WIP	WNS	WZiIM
WRiB	53,6%	9,0%	5,0%	3,5%	1,7%	2,1%	8,1%	5,0%	9,1%	0,0%	0,9%	2,0%	0,0%
WMWET	0,4%	90,7%	0,0%	0,0%	0,4%	0,0%	6,3%	0,7%	0,0%	0,0%	0,0%	0,7%	0,8%
WL	1,3%	0,0%	80,3%	4,3%	2,1%	2,1%	0,1%	4,9%	1,3%	0,0%	0,7%	0,3%	2,8%
WOBiAK	8,9%	9,7%	0,7%	56,0%	2,5%	2,2%	1,7%	1,5%	11,7%	0,0%	0,4%	1,3%	3,4%
WBiIŚ	1,1%	0,4%	0,5%	2,1%	81,8%	2,7%	0,4%	1,9%	4,4%	0,3%	0,7%	0,2%	3,6%
WTD	0,0%	0,0%	0,8%	0,0%	0,2%	94,3%	0,0%	0,7%	0,0%	0,0%	0,0%	0,3%	3,8%
WNZ	3,2%	7,9%	0,0%	0,0%	0,0%	0,7%	78,7%	1,7%	6,1%	0,1%	0,4%	1,1%	0,2%
WNE	1,1%	0,0%	2,6%	0,8%	0,2%	0,0%	0,2%	87,6%	0,1%	1,7%	0,1%	0,8%	5,0%
WNoŻ	6,2%	0,3%	0,6%	1,6%	0,6%	2,0%	1,5%	4,8%	69,8%	4,7%	0,8%	3,2%	4,0%
WNoŻCiK	2,7%	0,1%	0,0%	0,0%	0,0%	1,2%	0,0%	0,8%	6,6%	85,3%	0,0%	0,6%	2,8%
WIP	2,1%	0,0%	0,0%	2,6%	5,1%	1,1%	0,0%	5,6%	3,1%	0,4%	69,7%	2,1%	8,4%
WNS	0,3%	0,0%	0,0%	0,0%	0,0%	1,3%	0,0%	0,6%	0,0%	0,0%	0,0%	96,9%	0,9%
WZiIM	0,0%	0,0%	0,0%	0,0%	0,3%	0,5%	0,4%	6,8%	0,0%	0,0%	0,0%	1,6%	90,5%



Wydział: odbiorca zajęć

ZAJĘCIA Z WYCHOWANIA FIZYCZNEGO

Ocena objęła studentów studiów stacjonarnych i niestacjonarnych.

Ankietę przeprowadzono w dniach **2 II – 30 IV** oraz **21 VI – 31 X**.

W badaniu oceniono zajęcia prowadzone przez wszystkich **16** pracowników SWFiS.

Zestawienie sporządzono na podstawie **530** ankiet wypełnionych przez studentów.

Wyniki uzyskane przez prowadzących kształtowały się w zakresie ocen **3,84 – 4,96**.

Średnia ocena prowadzących wyniosła **4,52**.

Każdego prowadzącego w SWFiS oceniło **7 – 37** studentów.

ZAJĘCIA Z WYCHOWANIA FIZYCZNEGO

Stwierdzono spadek liczby studentów oceniających prowadzenie zajęć z WF w przedziale 4 i 5 [spadek o 2,8%]

Wszystkie uwzględnione w badaniu aspekty jakości kształcenia (efektywność wykorzystania czasu, stosunek prowadzącego do studentów, zaangażowanie prowadzącego, obiektywność oceniania, dostosowanie trudności ćwiczeń do sprawności fizycznej studentów) uzyskały oceny bliskie **4,6** przy względnym zróżnicowaniu oceny na poszczególnych wydziałach.

Zajęcia oceniano tym wyżej, im:

- bardziej realizowana dyscyplina sportowa zbieżna była z preferencjami studenta,
- wyższa była frekwencja studentów na zajęciach,
- wyższą ocenę uzyskiwali studenci z zaliczenia.

Ocena zajęć z WF kształtowała się podobnie na studiach stacjonarnych i niestacjonarnych, oraz na studiach inżynierskich, licencjackich i magisterskich jednolitych.

Rozkład ocen dotyczących poziomu prowadzenia zajęć z WF

Jak ogólnie oceniasz poziom prowadzenia zajęć z WF?	Liczba odpowiedzi	Odsetek odpowiedzi
5	358	67,6
4	123	23,2
3	27	5,1
2	13	2,5
1	9	1,7

Średnia ocen poszczególnych aspektów prowadzenia zajęć

Badany aspekt	Średnia ocena
a) czas na zajęciach był efektywnie wykorzystywany	4,69
b) zajęcia charakteryzowały się właściwym stosunkiem prowadzącego do studentów	4,59
c) zajęcia charakteryzowało zaangażowanie prowadzącego w prowadzenie zajęć	4,56
d) studenci byli oceniani obiektywnie	4,62
e) poziom trudności ćwiczeń sportowych był dostosowywany do poziomu sprawności fizycznej studentów	4,55

Zależność oceny przedmiotu od preferencji

Czy uczestniczyłeś/aś w zajęciach w ramach dyscypliny sportowej zgodnej z Twoimi preferencjami?	Liczba odpowiedzi	Odsetek odpowiedzi	Średnia ocena
TAK	476	89,8	4,60
NIE	54	10,2	3,89

Średnia ocena zajęć z WF z uwzględnieniem uczestnictwa w zajęciach zgodnie z preferencjami

Wydział	2015/16 zgodność preferencji		Średnia ocena
	NIE	TAK	2015/16
WRiB	6,7%	93,3%	4,71
WMWET	18,2%	81,8%	4,42
WL	15,8%	84,2%	4,68
WOBiAK	5,6%	94,4%	4,64
WBiŚ	10,3%	89,7%	4,62
WTD	0,0%	100,0%	4,60

Wydział	2015/16 zgodność preferencji		Średnia ocena
	NIE	TAK	2015/16
WNZ	17,4%	82,6%	4,39
WNE	11,0%	89,0%	4,00
WNoŻ	10,0%	90,0%	4,45
WNoŻCiK	5,3%	94,7%	4,68
WIP	7,1%	92,9%	3,93
WNS	10,9%	89,1%	4,65
WZliM	8,2%	91,8%	4,54

Zależność między frekwencją studentów na zajęciach i oceną przedmiotu

Frekwencja na zajęciach	Liczba odpowiedzi	Odsetek odpowiedzi	Średnia ocena
100% obecności	290	54,7	4,65
1-3 nieobecności	230	43,4	4,43
więcej niż 3 nieobecności	10	1,9	3,00

Zależność między oceną uzyskana z zaliczenia z WF i oceną przedmiotu

Uzyskana ocena	Liczba odpowiedzi	Odsetek odpowiedzi	Średnia ocena
5,0	304	57,4	4,74
4,5	78	14,7	4,50
4,0	61	11,5	4,31
3,5	26	4,9	4,00
3,0	39	7,4	3,95
2,0	4	0,8	2,25
brak zaliczenia z WF w czasie wypełniania ankiety	18	3,4	4,28

Ocena przedmiotu WYCHOWANIE FIZYCZNE w zależności od formy studiów

Forma studiów	Średnia ocena
niestacjonarne zaoczne	4,83
niestacjonarne wieczorowe	4,71
stacjonarne	4,46

Ocena przedmiotu WYCHOWANIE FIZYCZNE w zależności od rodzaju studiów

Rodzaj studiów	Średnia ocena
1 stopień - inżynierskie	4,50
1 stopień - licencjackie	4,46
magisterskie uzupełniające	4,63
jednolite magisterskie	4,42

JĘZYKI OBCE

Badaniom ankietowym poddano:

JĘZYK ANGIELSKI, NIEMIECKI, FRANCUSKI, ROSYJSKI oraz ŁACIŃSKI

Ocena objęła studentów studiów stacjonarnych i niestacjonarnych pierwszego i drugiego stopnia oraz studiów jednolitych magisterskich.

Ankiety przeprowadzono w dniach **2 II – 30 IV** oraz **21 VI – 31 X**.

W badaniu oceniano zajęcia prowadzone przez **51** lektorów.

Zestawienie sporządzono na podstawie **1 504** ankiet wypełnionych przez studentów.

Do roku 2014/2015 student wskazywał nazwisko prowadzącego na liście rozwijalnej. W roku akademickim 2015/2016 przypisanie prowadzącego do ankiety opierało się na informacji pobieranej z pola „Prowadzący” w systemie HMS.

Wyniki uzyskane przez prowadzących kształtowały się w zakresie ocen: **3,11 – 5,00**; średnia ocena prowadzących wyniosła: **4,20**

Każdego prowadzącego zajęcia w SPNJO oceniło od **1** do **61** studentów.

JĘZYKI OBCE

Względem lat ubiegłych stwierdzono brak odpowiedzi studentów oceniających prowadzenie zajęć z języków obcych w przedziale 2,00–3,00 (w roku 2014/15 -2%; w roku 2013/14 -3,7%)

Stwierdzono spadek odpowiedzi studentów oceniających prowadzenie zajęć z języków obcych w przedziale 3,01–3,50 (w roku 2015/2016 – 3,9%; w roku 2014/15 -11,8%; w roku 2013/14 -7,4%)

Stwierdzono nieznaczny spadek liczby studentów oceniających prowadzenie zajęć z języków obcych w przedziale 4,01 – 5,00 [spadek o 3,9%].

Wśród aspektów jakości kształcenia uwzględnionych w badaniu najniżej oceniono wykorzystanie pomocy audiowizualnych oraz wprowadzanie słownictwa specjalistycznego; najwyżej obiektywność oceniania oraz właściwy stosunek lektora do studentów.

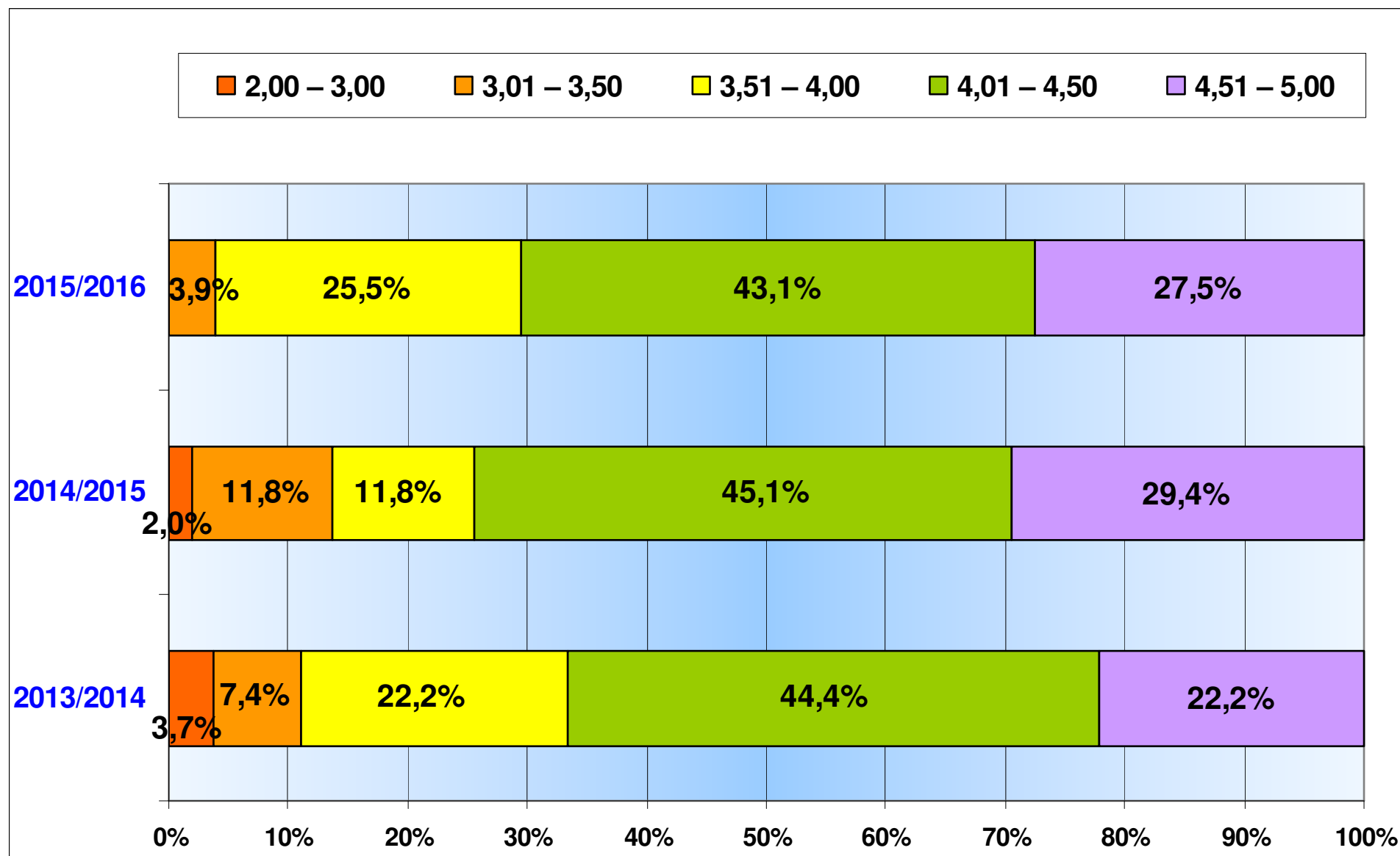
Najwyższe oceny zajęć z języków obcych wystawione były przez studentów wydziału Medycyny Weterynaryjnej; najniższe przez studentów Wydziału Nauk o Zwierzętach.

Większość studentów SGGW uczestniczy w zajęciach z języka obcego na poziomie B (79,1%), a najmniej na poziomie A oraz C.

Ocena lektoratu była tym wyższa, im:

- bardziej realizowany lektorat był zbieżny z preferencjami studenta,
- lepsza była ocena uzyskana przez studenta,
- mniejsza była absencja studentów na zajęciach.

Udział lektorów ocenionych w poszczególnych zakresach ocen



Ogólna ocena lektoratów na poszczególnych wydziałach

Wydział	Ocena ogólna lektoratu
WRiB	3,99
WMWET	4,55
WL	4,13
WOBiAK	4,16
WBiŚ	4,33
WTD	4,28
WNZ	3,91
WNE	4,22
WNoŻ	3,95
WNoŻCiK	4,22
WIP	4,10
WNS	4,00
WZliM	4,44

Średnia ocena poszczególnych aspektów prowadzenia zajęć

Badany aspekt prowadzenia zajęć	Ocena ogólna lektoratu
a) na zajęciach wykorzystywane były pomoce audiowizualne	3,95
b) czas na zajęciach był efektywnie wykorzystywany	4,18
c) omawiane zagadnienia przedstawiane były w sposób zrozumiały	4,38
d) wprowadzane było słownictwo specjalistyczne tj. właściwe dla danego kierunku studiów (dotyczy tylko grup od poziomu B1)	4,03
e) studenci byli oceniani obiektywnie	4,57
f) zajęcia charakteryzowały się właściwym stosunkiem lektora do studentów	4,60

Udział studentów w lektoratach na określonych poziomach nauki i wpływ tego czynnika na ocenę lektoratu

Lp.	Poziom lektoratu	Liczba odpowiedzi	Odsetek odpowiedzi	Ocena ogólna lektoratu
1	A1	71	4,72	4,25
2	A2	65	4,32	4,32
3	B1	448	29,79	4,20
4	B2	742	49,34	4,16
5	C1	133	8,84	4,21
6	C2	10	0,66	3,80
7	A1 (łacina)	35	2,33	4,66

Zgodność realizacji lektoratu z preferencjami studenta i wpływ tego czynnika na ocenę lektoratu

Czy uczestniczyłeś/aś w zajęciach językowych zgodnie z Twoimi preferencjami?	Liczba odpowiedzi	Odsetek odpowiedzi	Ocena ogólna lektoratu
NIE	121	8,05	3,31
TAK	1383	91,95	4,27

Zgodność realizacji lektoratu z danego języka z preferencjami studenta i wpływ tego czynnika na ocenę lektoratu

Lp.	LEKTORATY	Liczba studentów	Czy uczestniczyłeś/aś w zajęciach językowych zgodnie z Twoimi preferencjami?			
			TAK		NIE	
			(%)	(ocena)	(%)	(ocena)
1	język angielski	1 116	95,1	4,25	4,9	2,91
2	język niemiecki	175	78,9	4,31	21,1	3,89
3	język francuski	73	86,3	4,35	13,7	2,90
4	język rosyjski	105	85,7	4,29	14,3	3,40
5	język łaciński	35	88,6	4,71	11,4	4,25

Ocena uzyskana przez studenta z zaliczenia zakończonego semestru lektoratu i wpływ tego czynnika na ocenę lektoratu

Uzyskana ocena	Liczba odpowiedzi	Odsetek odpowiedzi	Ocena ogólna lektoratu
5,0	362	24,07	4,46
4,5	255	16,95	4,24
4,0	358	23,80	4,18
3,5	167	11,10	4,11
3,0	216	14,36	3,97
2,0	10	0,66	2,80
brak zaliczenia z lektoratu w czasie wypełniania ankiety	136	9,04	4,03

Ocena własnej frekwencji na zajęciach i wpływ tego czynnika na ocenę lektoratu

Frekwencja na zajęciach	Liczba odpowiedzi	Odsetek odpowiedzi	Ocena ogólna lektoratu
100% obecności	319	21,21	4,38
1-3 nieobecności	950	63,16	4,17
więcej niż 3 nieobecności	235	15,63	4,03

Rozkład odpowiedzi dotyczących poziomu prowadzenia zajęć z lektoratu

Ocena lektoratu	Liczba odpowiedzi	Odsetek odpowiedzi
5	789	52,46
4	410	27,26
3	170	11,30
2	81	5,39
1	54	3,59

Ocena ogólna lektoratów w zależności od trybu studiów

Tryb studiów	Ocena ogólna lektoratu
niestacjonarne wieczorowe	4,67
niestacjonarne zaoczne	4,24
stacjonarne	4,17

Ocena ogólna lektoratów w zależności od rodzaju studiów

Rodzaj studiów	Ocena ogólna lektoratu
1 stopień - inżynierskie	4,15
1 stopień - licencjackie	4,21
jednolite magisterskie	4,55
magisterskie uzupełniające	4,19

Średni wynik zaliczenia semestru lektoratu danego języka na określonym poziomie

Lp.	Poziom lektoratu	Średni wynik zaliczenia semestru lektoratu przez studentów				
		j. ang.	j. niem.	j. franc.	j. ros.	j. łac.
1	A1	-	3,82	4,23	3,63	-
2	A2	3,86	3,60	4,11	3,82	-
3	B1	3,96	4,03	3,80	3,96	-
4	B2	4,19	4,14	-	3,95	-
5	C1	4,43	-	-	-	-
6	C2	4,83	-	-	-	-
7	A1	-	-	-	-	4,37
	Średnia	4,16	3,98	4,13	3,92	4,37

Średnia ocena lektoratu – poziom i język lektoratu

Lp.	Poziom lektoratu	j. ang.	j. niem.	j. franc.	j. ros.	j. łac.
1	A1	-	4,36	4,29	4,00	-
2	A2	4,00	4,46	4,30	4,26	-
3	B1	4,26	4,07	3,45	4,25	-
4	B2	4,16	4,38	-	4,03	-
5	C1	4,20	-	-	-	-
6	C2	3,78	-	-	-	-
7	A1	-	-	-	-	4,66
	Średnia	4,18	4,22	4,15	4,16	4,66
	Zakres ocen lektorów	3,28 – 4,81	3,57 – 5,00	3,11 – 4,79	3,64 – 5,00	-

dziękuję za uwagę