
Ocena jakości kształcenia

Studencka ocena realizacji zajęć
przeprowadzona po semestrach zimowym
i letnim **w roku akademickim 2014/2015**
w Szkole Głównej Gospodarstwa Wiejskiego
w Warszawie

- Przedmioty w programie studiów
- Zajęcia z wychowania fizycznego
- Lektoraty z języków obcych

-Opracował: mgr inż. Dariusz Kiczuk, BSS

Ocena objęła semestr zimowy i letni w roku akademickim 2014/2015:

Ocenie poddano:

wszystkie przedmioty zawarte w programie studiów (wykłady i ćwiczenia) zrealizowane na 1-5 roku studiów I i II stopnia, stacjonarnych i niestacjonarnych – umieszczone w kartach przebiegu studiów w wirtualnym dziekanacie (HMS)

-2 296 przedmiotów, **31 781** ankiet;

zajęcia z języków obcych – wszystkie języki i poziomy: angielski, niemiecki, francuski, rosyjski oraz łaciński)

-51 lektorów, **1 441** ankiet;

zajęcia z wychowania fizycznego – wszystkie grupy

-16 pracowników SWFiS, **298** ankiet.

W ocenie nie uwzględniono odpowiedzi studentów nie biorących udziału w zajęciach.

Ankiety wypełniane były w terminach **2 II – 22 IV** po semestrze zimowym

oraz **26 VI – 30 X** po semestrze letnim.

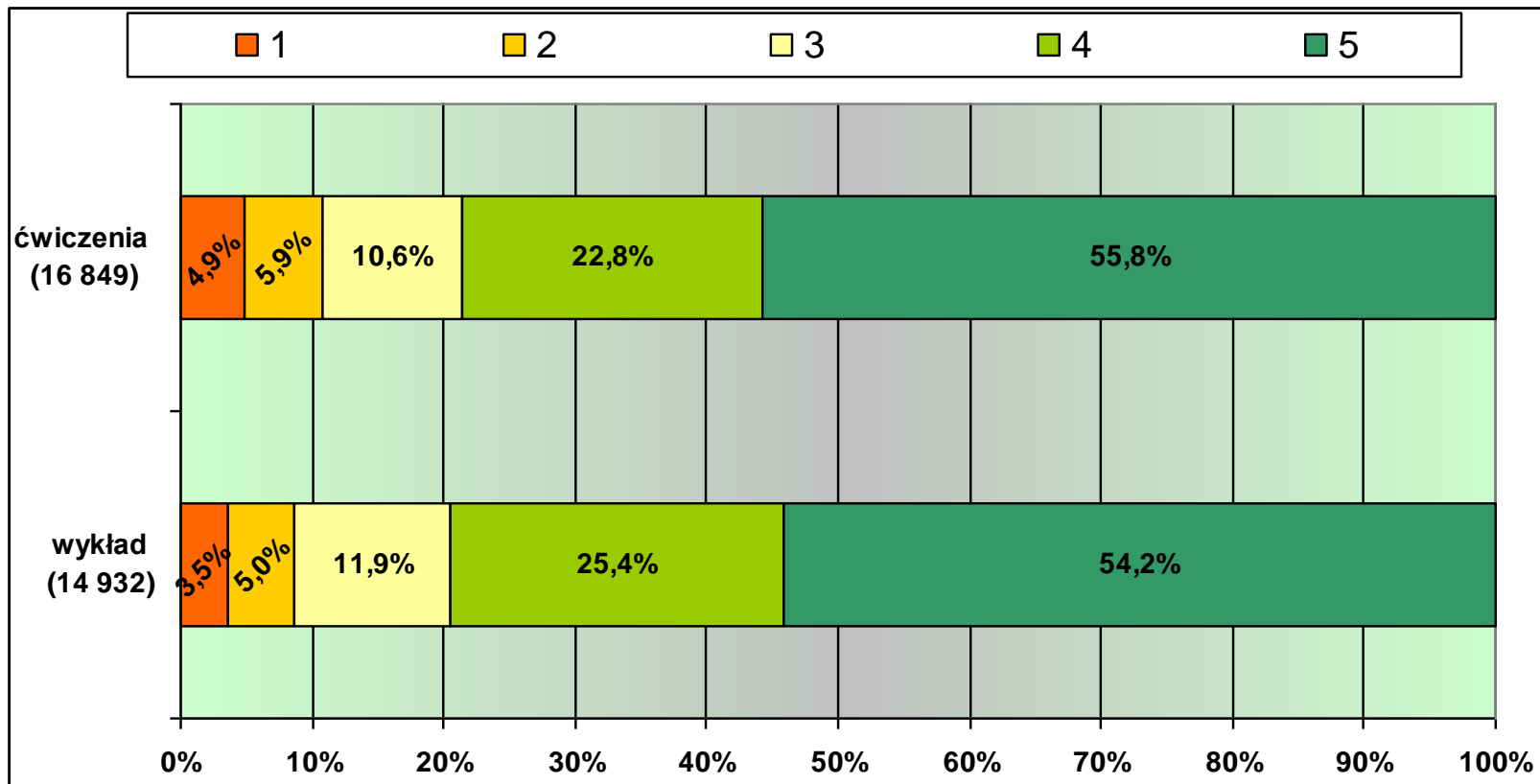
Przedmioty w programie I - V roku studiów I i II stopnia,

W roku akademickim 2014/2015 uzyskano odpowiedzi dla:

2 009 przedmiotów realizowanych w formie wykładów,
- średnia ocena wszystkich wykładów (dla pyt. 5) – **4,22**

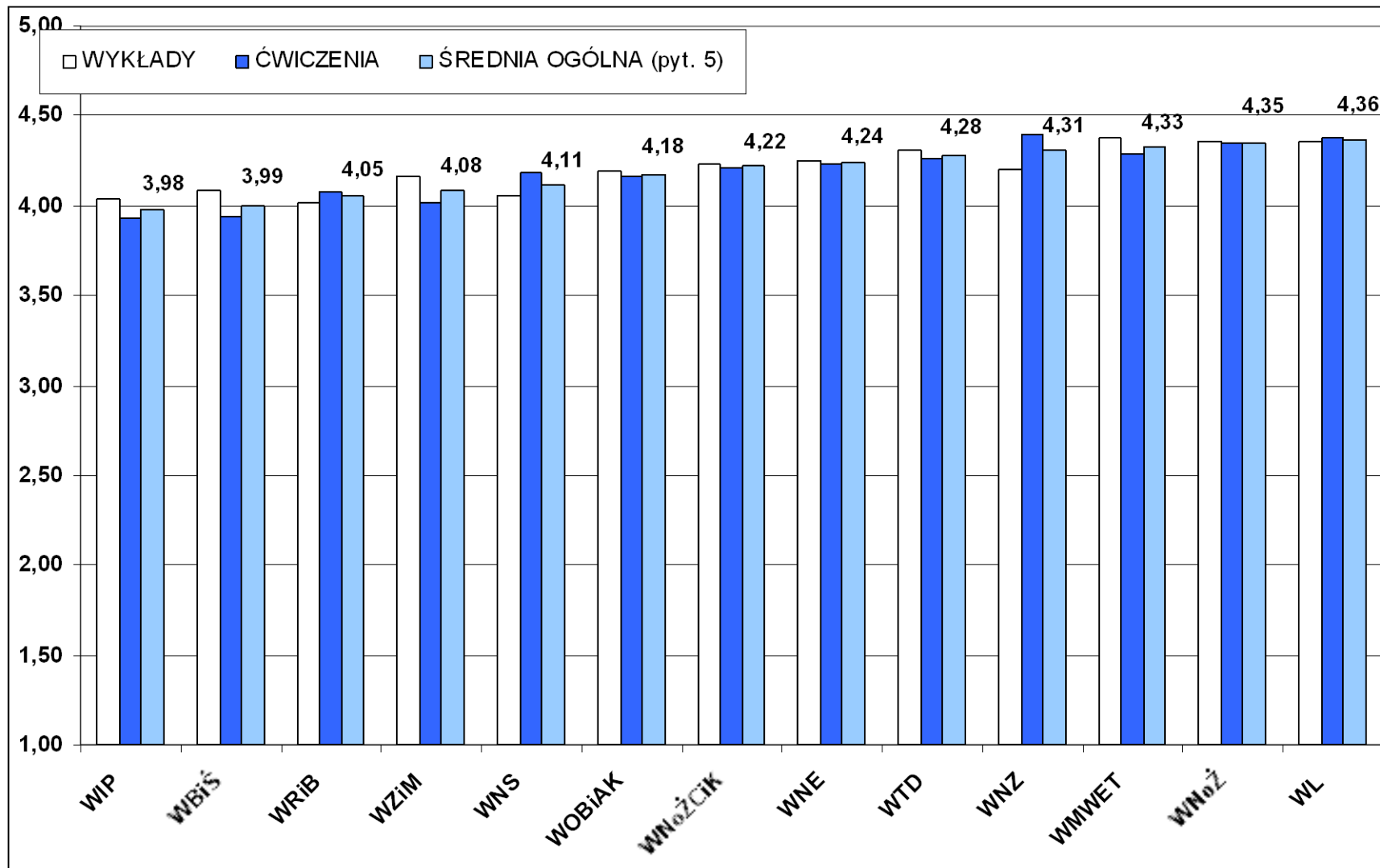
1 779 przedmiotów realizowanych w formie ćwiczeń,
- średnia ocena wszystkich ćwiczeń (dla pyt. 5) – **4,19**

Wykres 1. Udział poszczególnych ocen dotyczących jakości kształcenia, na podstawie pytania 5 - Jak ogólnie oceniasz poziom prowadzenia zajęć?



- **78,6%** studentów ocenia poziom prowadzenia ćwiczeń na 4 i więcej
- **10,8%** studentów ocenia poziom prowadzenia ćwiczeń na 2 i mniej
- **79,5%** studentów ocenia poziom prowadzenia wykładów na 4 i więcej
- **8,6%** studentów ocenia poziom prowadzenia wykładów na 2 i mniej

Wykres 2. Średnia ocena zajęć realizowanych przez prowadzących zatrudnionych na poszczególnych wydziałach (dla pyt. 5).



Tab. 1. Średnia ocena przedmiotów zrealizowanych na wydziałach
/dla pytania 5. - Jak ogólnie oceniasz poziom prowadzenia zajęć?/.

Wydział	Wykłady	Ćwiczenia	Wykłady	Ćwiczenia
	2014/2015		2013/2014	
WRiB	4,20	4,24	4,11	4,20
WMWET	4,36	4,26	4,26	4,21
WL	4,29	4,29	4,31	4,23
WOBiAK	4,19	4,19	4,20	4,09
WBiIŚ	4,13	3,96	4,12	3,99
WTD	4,24	4,22	4,14	4,12
WNZ	4,14	4,37	4,24	4,35

Wydział	Wykłady	Ćwiczenia	Wykłady	Ćwiczenia
	2014/2015		2013/2014	
WNE	4,24	4,24	4,18	4,14
WNoŻ	4,24	4,18	4,10	4,14
WNoŻCiK	4,24	4,23	4,05	4,18
WIP	4,09	3,94	4,25	4,12
WNS	4,23	4,20	4,29	4,16
WZiM	4,18	4,02	4,15	3,98

Tab. 2. Zestawienie średnich wyników dotyczących pytania 1.

Proszę odpowiedz jak bardzo zgadzasz się z podanymi niżej stwierdzeniami zaznaczając swoją ocenę w skali 1-5 – średnie oceny wykładów i ćwiczeń.

	ZAGADNIENIE	wykład	ćwiczenia
a)	zajęcia były przygotowane i prowadzone w sposób uporządkowany	4,38	4,33
b)	w czasie zajęć wykorzystywane były nowoczesne środki dydaktyczne	4,20	4,13
c)	zagadnienia omawiane w trakcie zajęć odnoszone były do przykładów z praktyki	4,38	4,34
d)	czas na zajęciach był efektywnie wykorzystywany	4,28	4,21
e)	na zajęciach była możliwość uzyskania odpowiedzi na zadawane pytania	4,41	4,36
f)	przedstawiane były nowe zagadnienia bez powtórzeń z innych przedmiotów	4,27	4,26
g)	omawiane zagadnienia przedstawiane były w sposób zrozumiały	4,26	4,20
h)	stosunek prowadzącego do studentów był właściwy	4,40	4,34
i)	studenci byli oceniani obiektywnie	4,42	4,38
j)	określony na początku zakres zajęć został w pełni zrealizowany	4,51	4,50
k)	zasady zaliczania przedmiotu określone na początku były przestrzegane	4,53	4,53

Tab. 3. Średnia ocena wszystkich przedmiotów w zależności od trybu studiów
(dla pyt. 5).

Tryb studiów	Średnia	Liczba ocen
stacjonarne	4,15	23 157
niestacjonarne wieczorowe	4,34	492
niestacjonarne zaoczne	4,33	8 132
		31 781

Tab. 5. Średnia ocena wszystkich przedmiotów w zależności od poziomu studiów
(dla pyt. 5)

Poziom studiów	Średnia	Liczba ocen
1 stopień - inżynierskie	4,16	16 084
1 stopień - licencjackie	4,19	6 826
2 stopień - magisterskie	4,28	7 071
jednolite magisterskie	4,31	1 800
		31 781

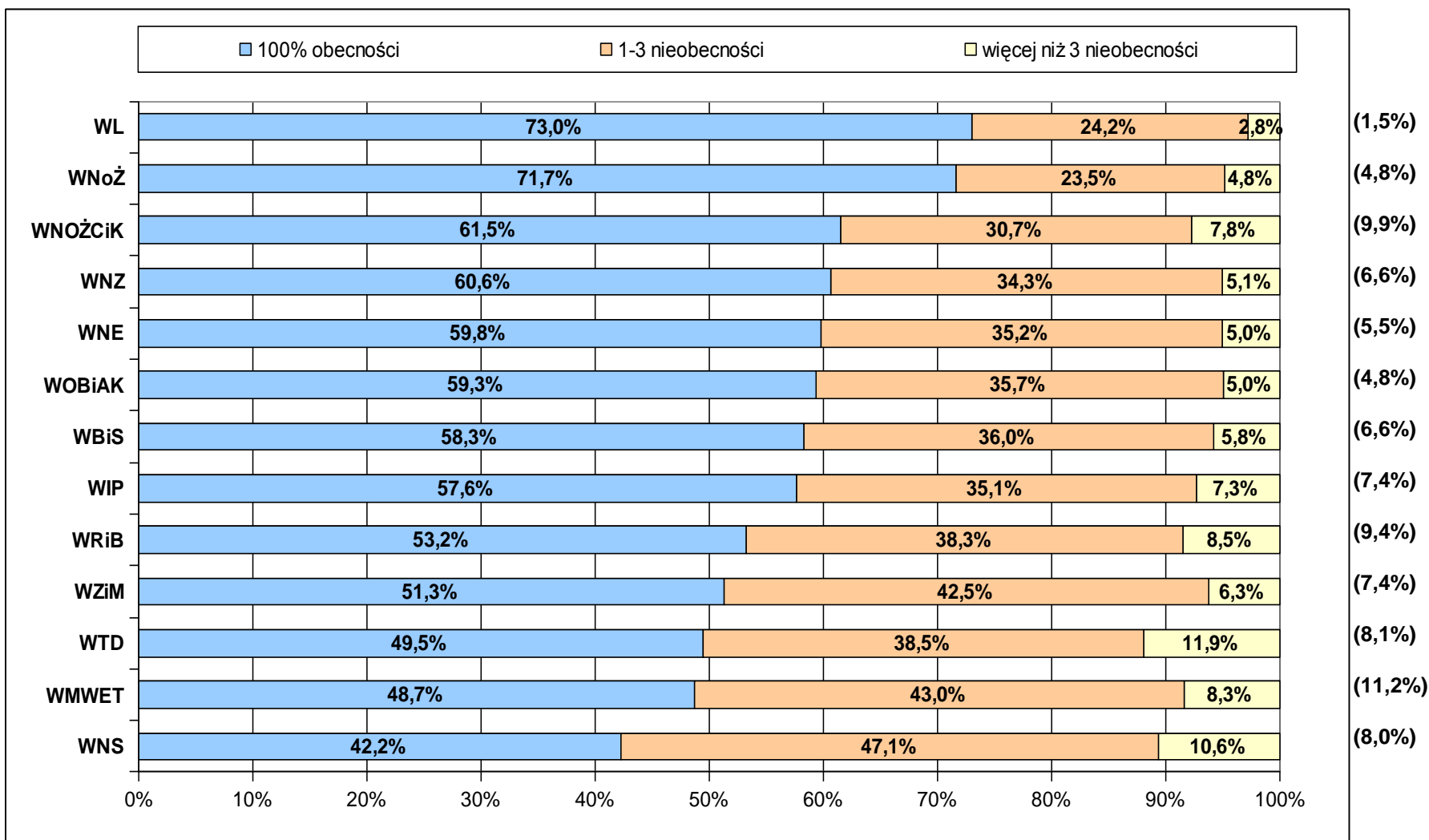
Tab. 6. Średnia ocena wszystkich przedmiotów w zależności od oceny uzyskanej z zaliczenia tych przedmiotów (dla pyt. 5).

Ocena uzyskana z zaliczenia przedmiotu	Średnia	Liczba ocen
2,0	2,78	321
3,0	3,88	4 521
3,5	4,05	4 869
4,0	4,23	7 168
4,5	4,38	5 024
5,0	4,65	6 253
jeszcze nie zaliczyłem/am tego przedmiotu	3,84	3 625
		31 781

Tab. 7. Średnia ocena wszystkich przedmiotów w zależności od obecności studentów na zajęciach z tych przedmiotów (dla pyt. 5).

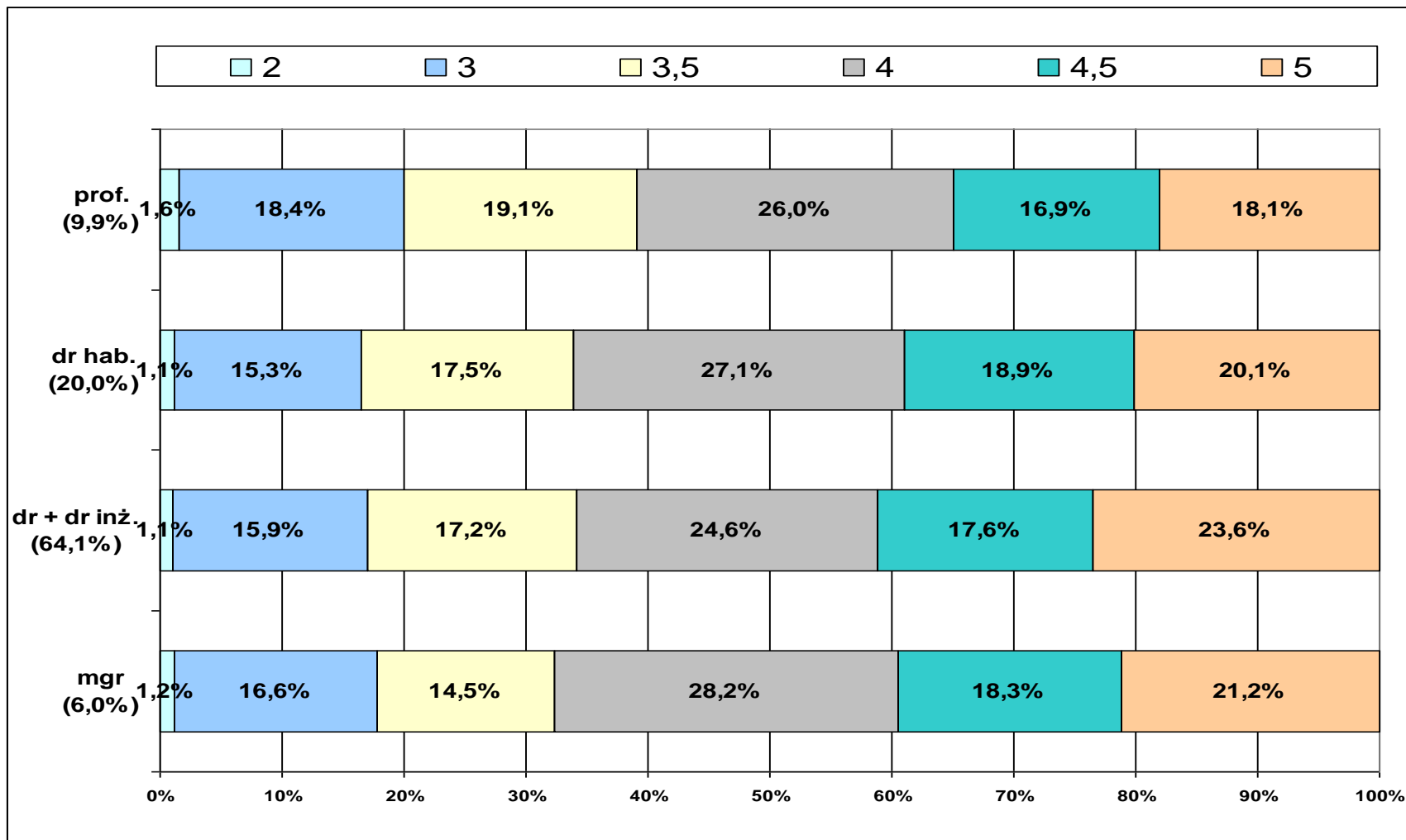
Frekwencja studentów na zajęciach	Średnia	Liczba ocen
100% obecności	4,31	18 797
1-3 nieobecności	4,08	11 042
więcej niż 3 nieobecności	3,82	1 942
		31 781

Wykres 3. Deklarowana przez studentów frekwencja we wszystkich zajęciach realizowanych na wydziale.



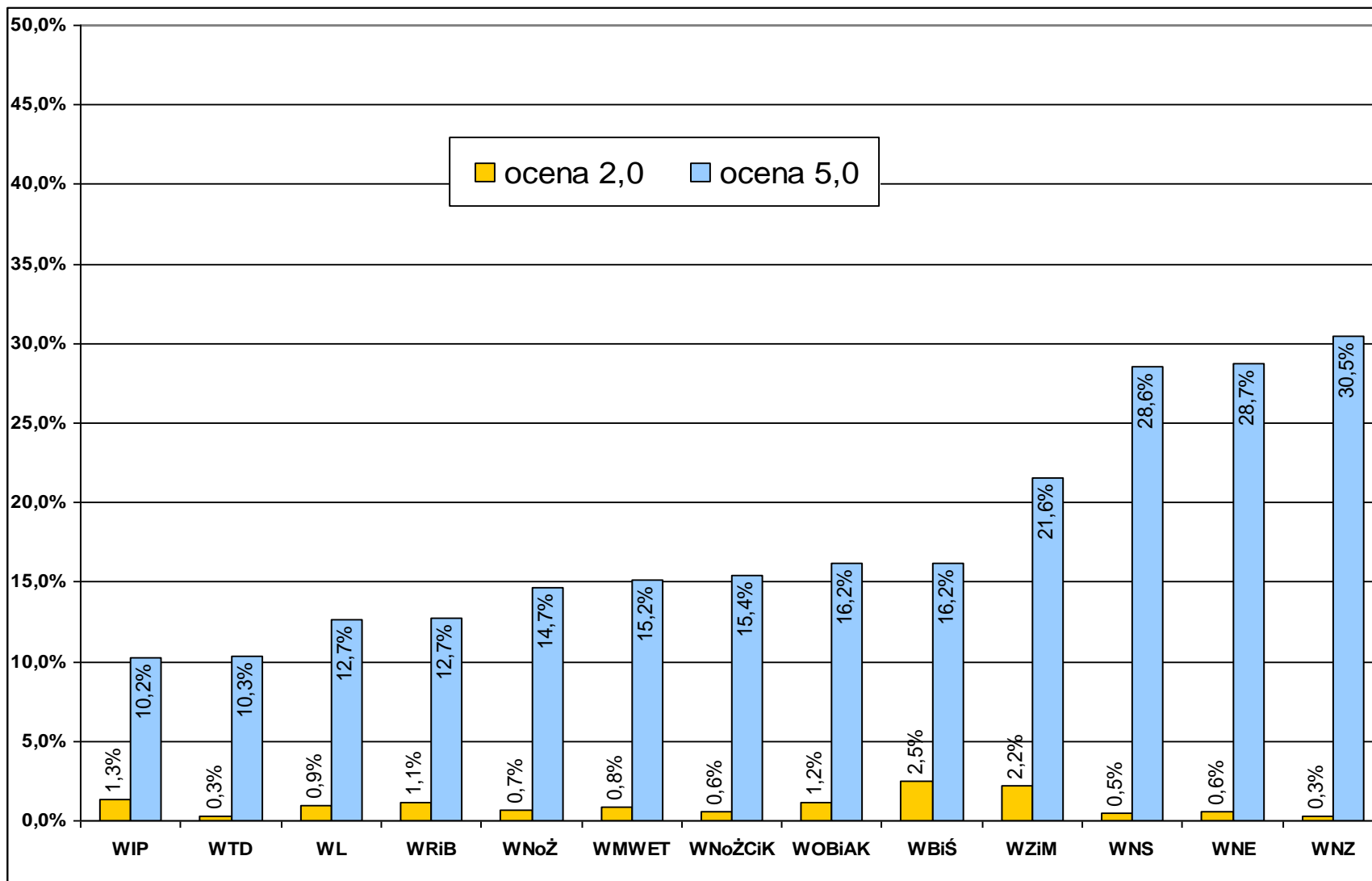
W nawiasach z prawej strony wykresu podano deklarowaną przez studentów frekwencję na zajęciach na poziomie: „więcej niż 3 nieobecności” w roku akademickim 2013/2014

Wykres 4. % udział ocen wystawianych przez nauczycieli o określonych tytułach/stopniach naukowych.

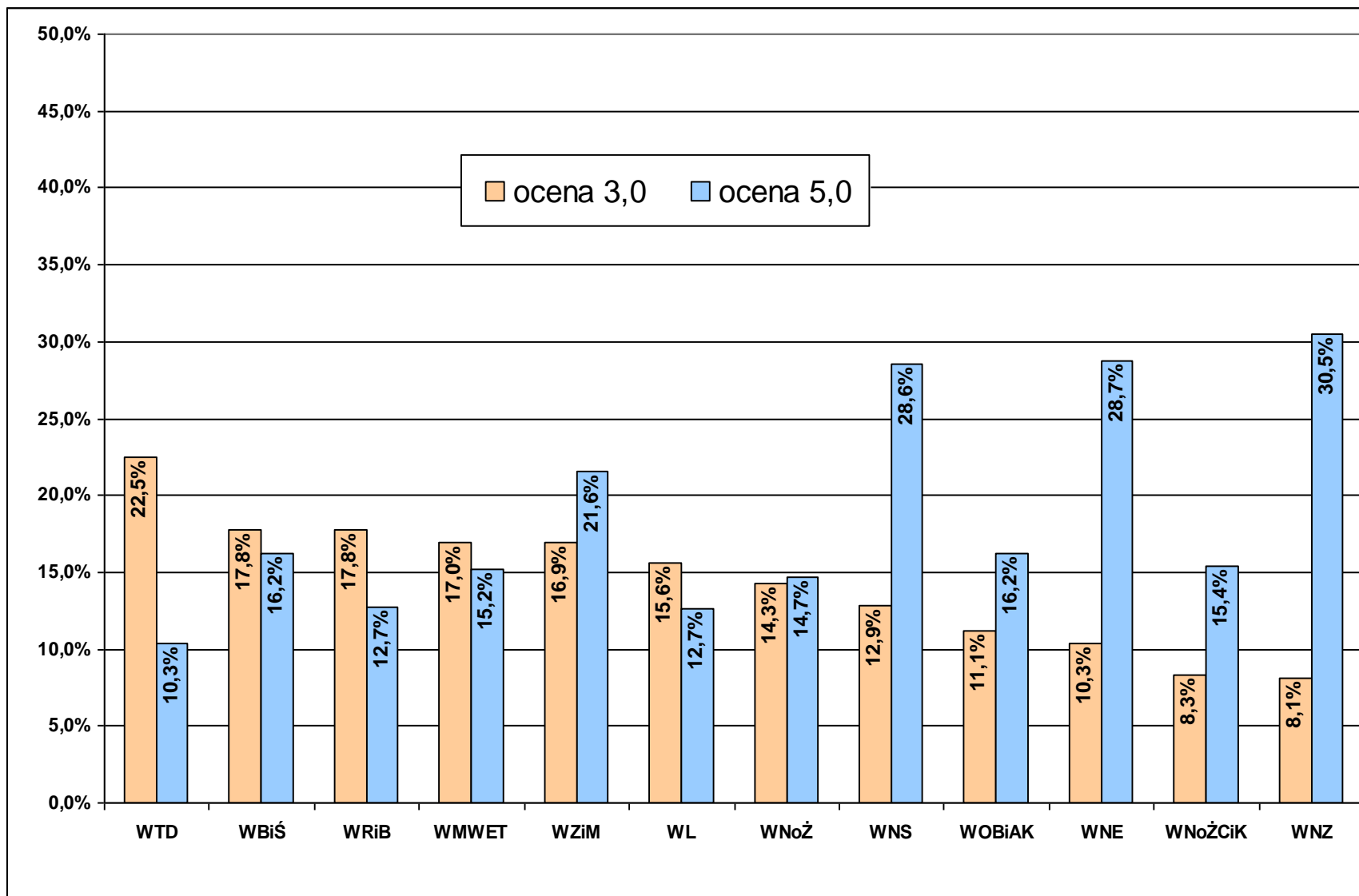


% podany przy tytule/stopniu naukowym mówi o udziale danego tytułu/stopnia w ogólnej liczbie wyników uzyskanych przez prowadzących

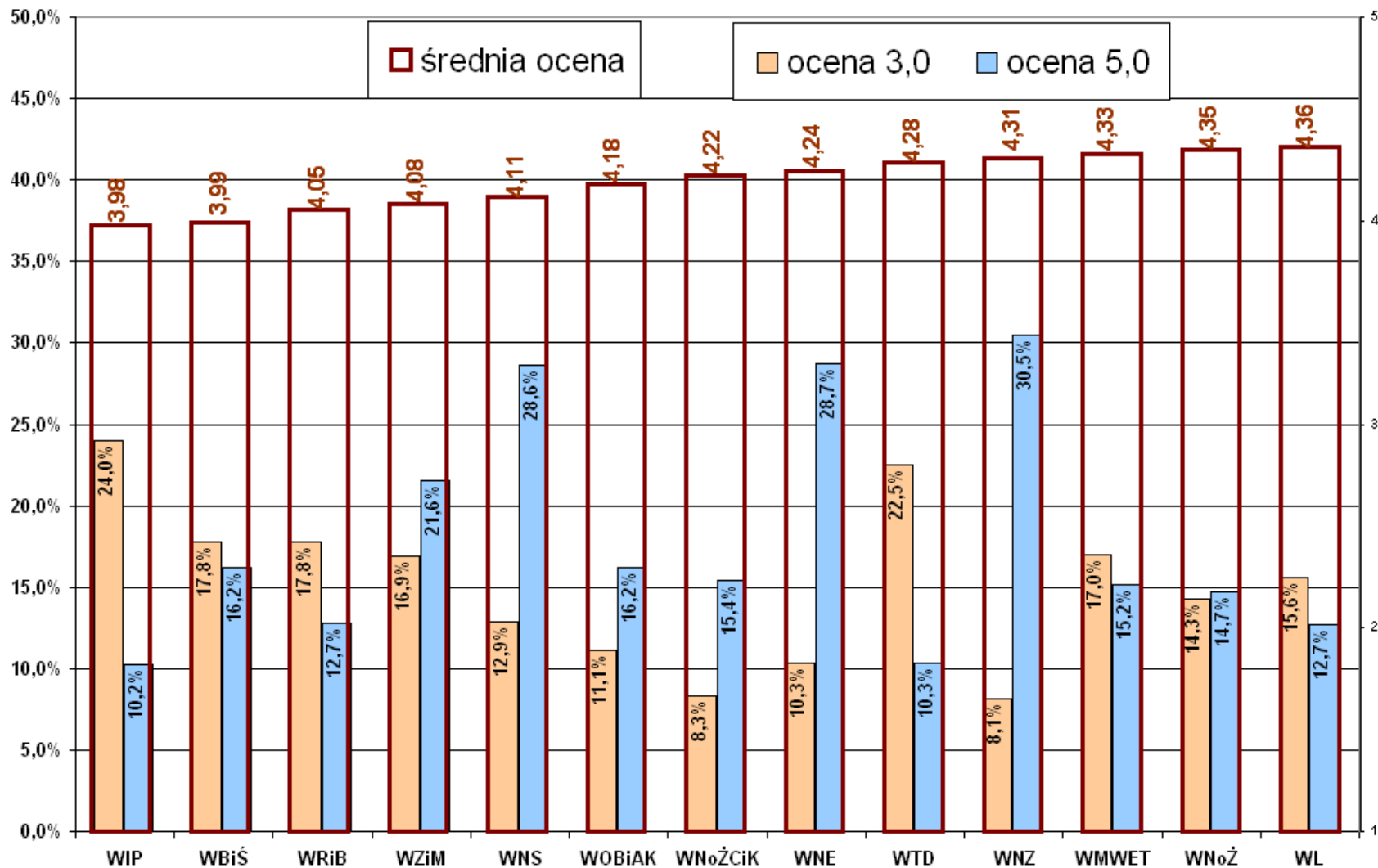
Wykres 5. % udział ocen wystawianych przez nauczycieli zatrudnianych przez wydziały – oceny 2,0 oraz 5,0.



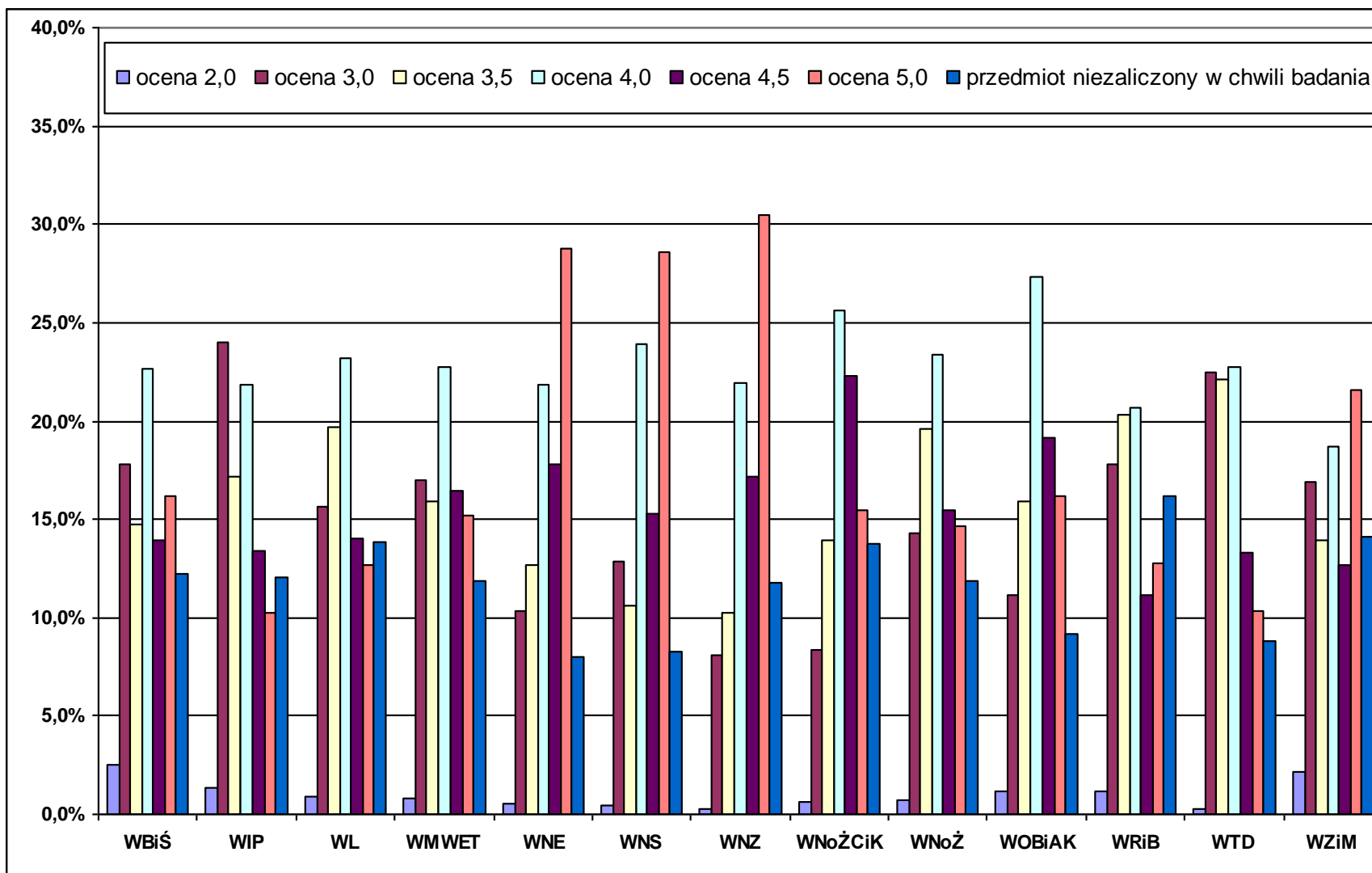
Wykres 6. % udział ocen wystawianych przez nauczycieli zatrudnianych przez wydziały – oceny 3,0 oraz 5,0.



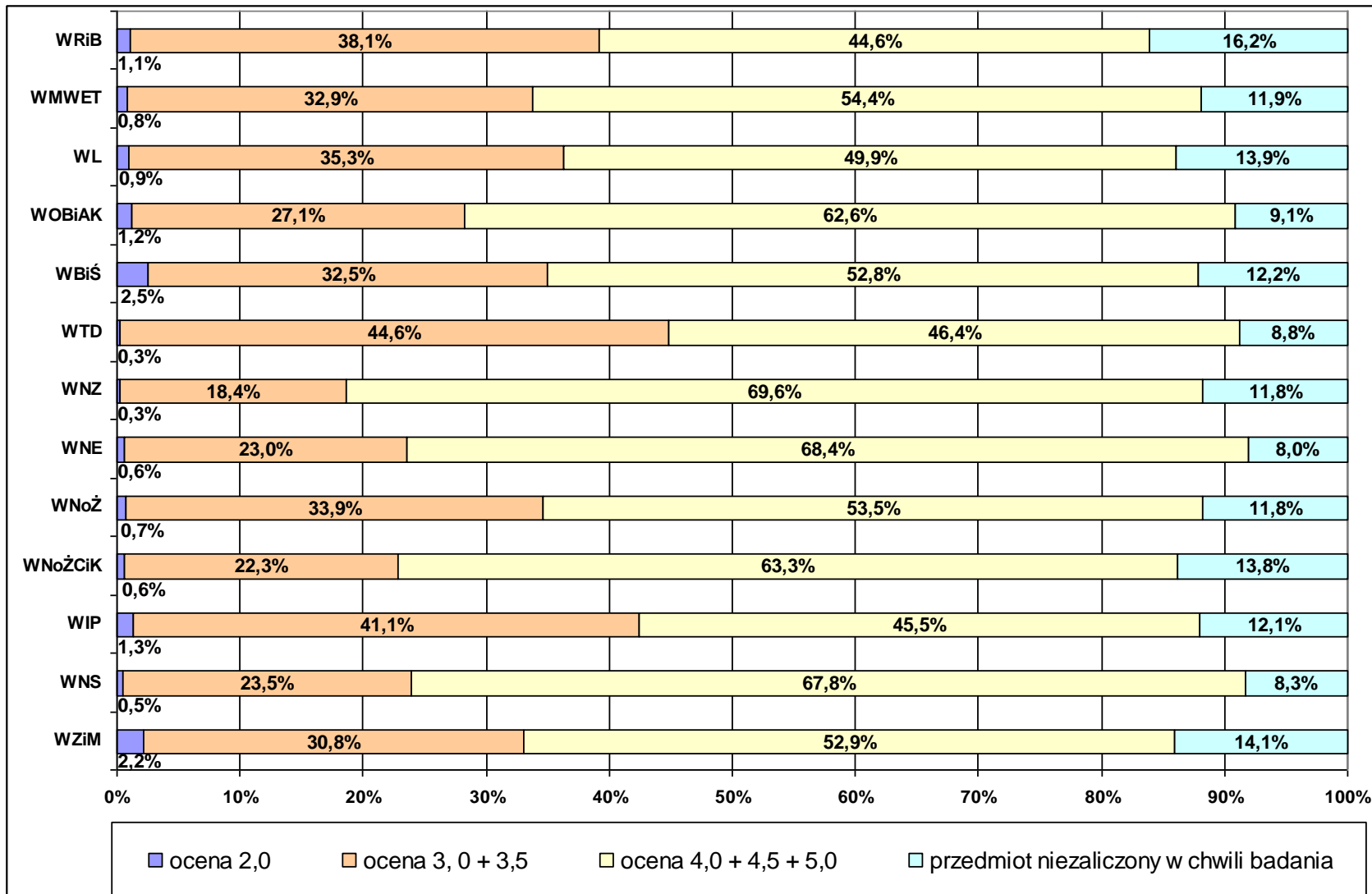
Wykres 7. % udział ocen wystawianych przez nauczycieli zatrudnianych przez wydziały. Kolumna oznaczona konturem zawiera ogólną średnią ocenę wszystkich zajęć realizowanych przez prowadzących zatrudnionych na tych wydziałach).



Wykres 8. Rozkład ocen wystawianych otrzymanych przez studentów w roku akademickim 2014/2015



Wykres 9. Rozkład ocen wystawianych otrzymanych przez studentów w roku akademickim 2014/2015 (oceny skumulowane).



ZAJĘCIA Z WYCHOWANIA FIZYCZNEGO,

Ocena dotyczy studiów stacjonarnych i niestacjonarnych (wieczorowych).

Ankiety przeprowadzono w dniach **2 II – 22 IV** oraz **26 VI – 30 X**.

W badaniu oceniono zajęcia prowadzone przez wszystkich **16** pracowników SWFiS

Wykorzystano **298** ankiet z **311** elektronicznych ankiet wypełnionych przez studentów (przy sporządzaniu zestawienia nie brano pod uwagę wyników osób wskazujących udział w zajęciach na poziomie 0%).

Wyniki uzyskane przez prowadzących kształtowały się w zakresie ocen **4,09 – 5,00**; średnia ocena prowadzących wyniosła **4,60**

Każdego prowadzącego w SWFiS oceniło **2 – 23** studentów.

Stwierdzono przyrost liczby studentów oceniających prowadzenie zajęć z WF w przedziale 4 i 5 (tab. 1). [zwiększenie o 3,3%]

Wszystkie uwzględnione w badaniu aspekty jakości kształcenia (efektywność wykorzystania czasu, stosunek prowadzącego do studentów, zaangażowanie prowadzącego, obiektywność oceniania, dostosowanie trudności ćwiczeń do sprawności fizycznej studentów) uzyskały oceny bliskie **4,6** (tab. 2) przy względnym zróżnicowaniu oceny na poszczególnych wydziałach (tab. 4).

Zajęcia oceniano tym wyżej, im :

- bardziej realizowana dyscyplina sportowa zbieżna była z preferencjami studenta (tab. 3),
- wyższa była frekwencja studentów na zajęciach. (tab. 5),
- wyższą ocenę uzyskiwali studenci z zaliczenia (tab. 6).

Ocena zajęć z WF kształtowała się podobnie na studiach stacjonarnych i niestacjonarnych (tab. 7); oraz na studiach inżynierskich, licencjackich i magisterskich jednolitych (tab. 8).

Tabela 1. Rozkład ocen dotyczących poziomu prowadzenia zajęć z WF.

Jak ogólnie oceniasz poziom prowadzenia zajęć z WF ?	Liczba odpowiedzi	%
5	211	70,8%
4	68	22,8%
3	10	3,4%
2	5	1,7%
1	4	1,3%

Tabela 2. Średnia ocen poszczególnych aspektów prowadzenia zajęć

Badany aspekt	Średnia
a) czas na zajęciach był efektywnie wykorzystywany	4,69
b) zajęcia charakteryzowały się właściwym stosunkiem prowadzącego do studentów	4,63
c) zajęcia charakteryzowało zaangażowanie prowadzącego w prowadzenie zajęć	4,63
d) studenci byli oceniani obiektywnie	4,69
e) poziom trudności ćwiczeń sportowych był dostosowywany do poziomu sprawności fizycznej studentów	4,57

Tabela 3. Zależność oceny przedmiotu od preferencji.

Czy uczestniczyłeś/aś w zajęciach w ramach dyscypliny sportowej zgodnej z Twoimi preferencjami?	Liczba odpowiedzi	% odpowiedzi	Średnia
TAK	273	91,6	4,66
NIE	25	8,4	4,00

Tabela 4. Średnia ocena zajęć WF z uwzględnieniem uczestnictwa w zajęciach zgodnie z preferencjami (w %).

Wydział	2014/15 zgodność preferencji		Średnia
	NIE	TAK	2014/15
WRiB	4,8%	59,2%	4,67
WMWET	12,0%	88,0%	4,72
WL	0,0%	100%	4,76
WOBiAK	14,3%	85,7%	4,64
WBIŚ	0,0%	100%	4,59
WTD	41,7%	58,3%	4,25

Wydział	2014/15 zgodność preferencji		Średnia
	NIE	TAK	2014/15
WNZ	0,0%	100%	4,80
WNE	9,7%	90,3%	4,51
WNoŻ	b.d.	b.d.	b.d.
WNoŻCiK	5,6%	94,4%	4,61
WIP	0,0%	100%	4,13
WNS (3 ankiety)	33,3%	66,7%	5,00
WZIM	5,9%	94,1%	4,71

Tabela 5. Zależność oceny przedmiotu od frekwencji studentów na zajęciach.

Frekwencja na zajęciach	Liczba odpowiedzi	% odpowiedzi	Średnia
100% obecności	184	61,7	4,78
1-3 nieobecności	111	37,2	4,33
więcej niż 3 nieobecności	3	1,0	3,67

Tabela 6. Zależność oceny przedmiotu od oceny uzyskanej z zaliczenia WF.

Uzyskana ocena	Liczba odpowiedzi	% odpowiedzi	Średnia
5,0	187	62,8	4,81
4,5	35	11,7	4,26
4,0	48	16,1	4,50
3,5	9	3,0	3,56
3,0	14	4,7	3,86
2,0	1	0,3	2,00
brak zaliczenia z WF w chwili wypełniania ankiety	4	1,3	4,75

Tabela 7. Ocena przedmiotu WYCHOWANIE FIZYCZNE w zależności od trybu studiów.

Tryb studiów	Średnia
niestacjonarne zaoczne	4,86
niestacjonarne wieczorowe	4,67
stacjonarne	4,53

Tabela 8. Ocena przedmiotu WYCHOWANIE FIZYCZNE w zależności od rodzaj studiów.

Rodzaj studiów	Średnia
1 stopień - inżynierskie	4,60
1 stopień - licencjackie	4,51
magisterskie uzupełniające	4,67
jednolite magisterskie	4,72

JĘZYKI OBCE

Badaniom ankietowym poddano :

JĘZYK ANGIELSKI, NIEMIECKI, FRANCUSKI, ROSYJSKI oraz ŁACIŃSKI

Ocena dotyczy studiów stacjonarnych i niestacjonarnych (wieczorowych i zaocznych).

Ankiety przeprowadzono w dniach **2 II – 22 IV** oraz **26 VI – 30 X**.

W badaniu oceniano zajęcia prowadzone przez **51** lektorów.

Wykorzystano **1 441** ankiety spośród **1 452** ankiet wypełnionych przez studentów (przy sporządzaniu zestawienia nie brano pod uwagę wyników osób wykazujących udział w zajęciach na poziomie 0%).

Wyniki uzyskane przez prowadzących kształtowały się w zakresie ocen: **2,57 – 5,00**; średnia ocena prowadzących wyniosła: **4,26**

Każdego prowadzącego zajęcia w SPNJO oceniło od **1** do **53** studentów.

Stwierdzono duży wzrost liczby studentów oceniających prowadzenie zajęć z języków obcych w przedziale 4,00 – 5,00 (wykres 1) [zwiększenie o 7,9%].

Wśród aspektów jakości kształcenia uwzględnionych w badaniu najniżej oceniono wykorzystanie pomocy audiowizualnych oraz wprowadzanie słownictwa specjalistycznego; najwyżej obiektywność oceniania oraz właściwy stosunek lektora do studentów (tab. 2).

Najwyższe oceny zajęć z języków obcych wystawione były przez studentów wydziału Medycyny Weterynaryjnej; najniższe przez studentów Wydziału Nauk o Żywności. (tab. 1).

Większość studentów SGGW uczestniczy w zajęciach z języka obcego na poziomie B (79,5%), a najmniej na poziomie A oraz C (tab. 3).

Ocena lektoratu była tym wyższa, im:

- bardziej realizowany lektorat był zbieżny z preferencjami studenta (tab. 4 i 5),
- lepsza była ocena uzyskana przez studenta (tab. 6),
- mniejsza była absencja studentów na zajęciach (tab. 7).

Wykres 1. Udział lektorów ocenionych w poszczególnych zakresach ocen

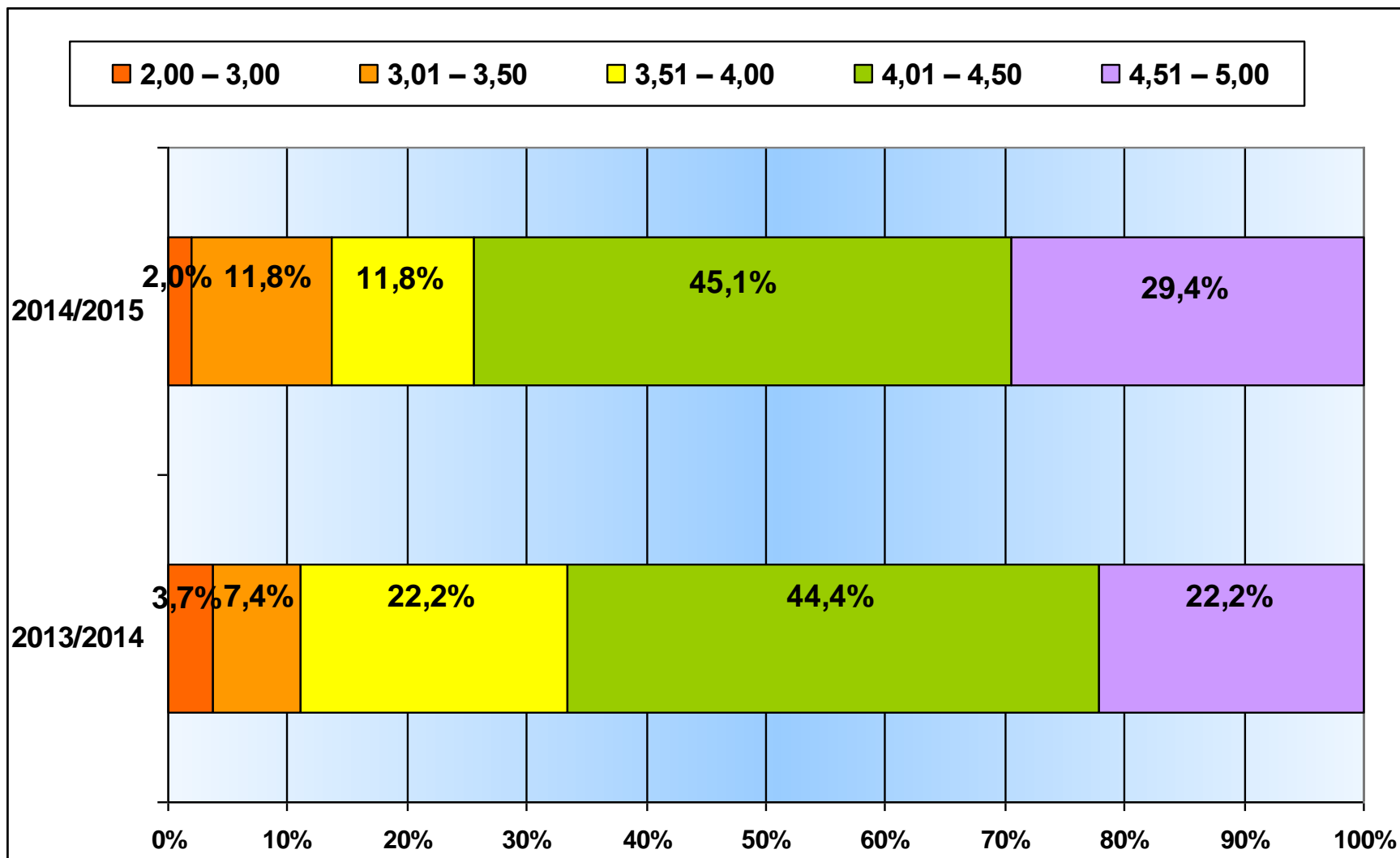


Tabela 1. Ogólna ocena lektoratów na poszczególnych wydziałach.

Wydział	Ocena ogólna lektoratu
WRiB	4,18
WMWET	4,58
WL	4,40
WOBiAK	4,06
WBiŚ	4,42
WTD	4,21
WNZ	4,04
WNE	4,30
WNoŻ	3,62
WNoŻCiK	4,10
WIP	4,29
WNS	4,28
WZiM	4,42

Tabela 2. Średnia ocen poszczególnych aspektów prowadzenia zajęć.

Badany aspekt prowadzenia zajęć	Ocena ogólna lektoratu
a) na zajęciach wykorzystywane były pomoce audiowizualne	3,96
b) czas na zajęciach był efektywnie wykorzystywany	4,22
c) omawiane zagadnienia przedstawiane były w sposób zrozumiały	4,41
d) wprowadzane było słownictwo specjalistyczne tj. właściwe dla danego kierunku studiów (dotyczy tylko grup od poziomu B1)	4,07
e) studenci byli oceniani obiektywnie	4,57
f) zajęcia charakteryzowały się właściwym stosunkiem lektora do studentów	4,62

Tabela 3. Udział studentów w lektoratach na określonych poziomach nauki i wpływ tego czynnika na ocenę lektoratu.

Lp.	Poziom lektoratu	Liczba odpowiedzi	%	Ocena ogólna lektoratu
1	A1	90	6,25	4,26
2	A2	69	4,79	4,19
3	B1	447	31,02	4,32
4	B2	699	48,51	4,23
5	C1	104	7,22	4,11
6	C2	6	0,42	4,33 (6 osób)
7	A1 (łacina)	26	1,8	4,77

Tabela 4. Zgodność realizacji lektoratu z preferencjami studenta i wpływ tego czynnika na ocenę lektoratu.

Czy uczestniczyłeś/aś w zajęciach językowych zgodnie z Twoimi preferencjami?	Liczba odpowiedzi	%	Ocena ogólna lektoratu
NIE	141	9,78	3,68
TAK	1300	90,22	4,32

Tabela 5. Zgodność realizacji lektoratu z danego języka z preferencjami studenta i wpływ tego czynnika na ocenę lektoratu.

Lp.	LEKTORATY	Liczba studentów	Czy uczestniczyłeś/aś w zajęciach językowych zgodnie z Twoimi preferencjami?			
			TAK		NIE	
			(%)	(ocena)	(%)	(ocena)
1	język angielski	844	94,3	4,30	5,7	3,67
2	język niemiecki	111	71,2	4,48	28,8	4,09
3	język francuski	39	79,5	4,52	20,5	3,00
4	język rosyjski	106	84,9	4,03	15,1	3,00
5	język łaciński	26	88,5	4,83	11,5	4,33

Tabela 6. Ocena uzyskana przez studenta z zaliczenia zakończonego semestru lektoratu i wpływ tego czynnika na ocenę lektoratu.

Uzyskana ocena	Liczba odpowiedzi	%	Ocena ogólna lektoratu
5,0	310	21,51	4,52
4,5	238	16,52	4,30
4,0	343	23,80	4,30
3,5	214	14,85	4,14
3,0	235	16,31	4,05
2,0	11	0,76	3,18
jeszcze nie zaliczyłem/am minionego semestru lektoratu	90	6,25	4,03

Tabela 7. Ocena własnej frekwencji na zajęciach i wpływ tego czynnika na ocenę lektora.

Frekwencja na zajęciach	Liczba odpowiedzi	%	Ocena ogólna lektora
100% obecności	338	23,46	4,40
1-3 nieobecności	927	64,33	4,28
więcej niż 3 nieobecności	176	12,21	3,90

Tabela 8. Rozkład odpowiedzi dotyczących poziomu prowadzenia zajęć z lektoratu.

Ocena lektoratu	Liczba odpowiedzi	%
5	772	53,57
4	409	28,38
3	160	11,10
2	61	4,23
1	39	2,71

Tabela 9. Ocena ogólna lektoratów w zależności od trybu studiów.

Tryb studiów	Ocena ogólna lektoratu
niestacjonarne wieczorowe	4,71
niestacjonarne zaoczne	4,25
stacjonarne	4,25

Tabela 10. Ocena ogólna lektoratów w zależności od rodzaju studiów.

Rodzaj studiów	Ocena ogólna lektoratu
1 stopień - inżynierskie	4,15
1 stopień - licencjackie	4,29
jednolite magisterskie	4,58
magisterskie uzupełniające	4,32

Tabela 11. Średni wynik zaliczenia semestru lektoratu danego języka na określonym poziomie.

Lp.	Poziom lektoratu	Średni wynik zaliczenia semestru lektoratu przez studentów				
		j. ang.	j. niem.	j. franc.	j. ros.	j. łac.
1	A1	-	3,79	3,77	3,75	-
2	A2	3,33	3,95	3,83	3,75	-
3	B1	3,89	3,97	4,40	3,66	-
4	B2	4,13	4,21	-	3,72	-
5	C1	4,51	-	-	-	-
6	C2	4,3	-	-	-	-
7	A1	-	-	-	-	4,33
	Średnia	4,09	4,01	3,85	3,72	4,33

Tabela 12. Średnia ocena lektoratu – poziom i język lektoratu.

Lp.	Poziom lektoratu	j. ang.	j. niem.	j. franc.	j. ros.	j. łac.
1	A1	-	4,57	4,00	3,50	-
2	A2	4,67	4,32	4,50	3,20	-
3	B1	4,36	4,45	4,80	3,82	-
4	B2	4,23	4,21	-	4,13	-
5	C1	4,13	-	-	-	-
6	C2	4,40	-	-	-	-
7	A1	-	-	-	-	4,77
	Średnia	4,27	4,37	4,21	3,88	4,77
	Zakres ocen lektorów	3,11 – 5,00	3,47 – 5,00	2,57 – 4,67	3,44 – 5,00	-

dziękuję za uwagę