

Ocena jakości kształcenia

Studencka ocena realizacji zajęć
przeprowadzona po semestrach zimowym i letnim
w roku akademickim 2018/2019

- Wszystkie przedmioty na studiach stacjonarnych i niestacjonarnych I i II stopnia oraz studiach jednolitych magisterskich (semestry 1-11)
- Zajęcia z wychowania fizycznego
- Lektoraty

Opracował: mgr inż. Dariusz Kiczuk, BSS

Ocena objęła semestr zimowy i letni w roku akademickim 2018/2019:

Ocenie poddano:

➤ wszystkie przedmioty zawarte w programach studiów (wykłady i ćwiczenia) **zrealizowane na wszystkich latach studiów I i II stopnia**, stacjonarnych i niestacjonarnych – umieszczone w kartach przebiegu studiów w wirtualnym dziekanacie (HMS)

-2 300 przedmiotów, **23 054** ankiety;

➤ zajęcia z języków obcych – wszystkie języki i poziomy: angielski, niemiecki, francuski, rosyjski oraz łaciński

-49 lektorów, **1 286** ankiet;

➤ zajęcia z wychowania fizycznego – wszystkie grupy

-13 pracowników SWFiS, **247** ankiet.

Ankiety wypełniane były w terminach **4 II – 30 IV** po semestrze zimowym oraz **21 VI – 31 X** po semestrze letnim.

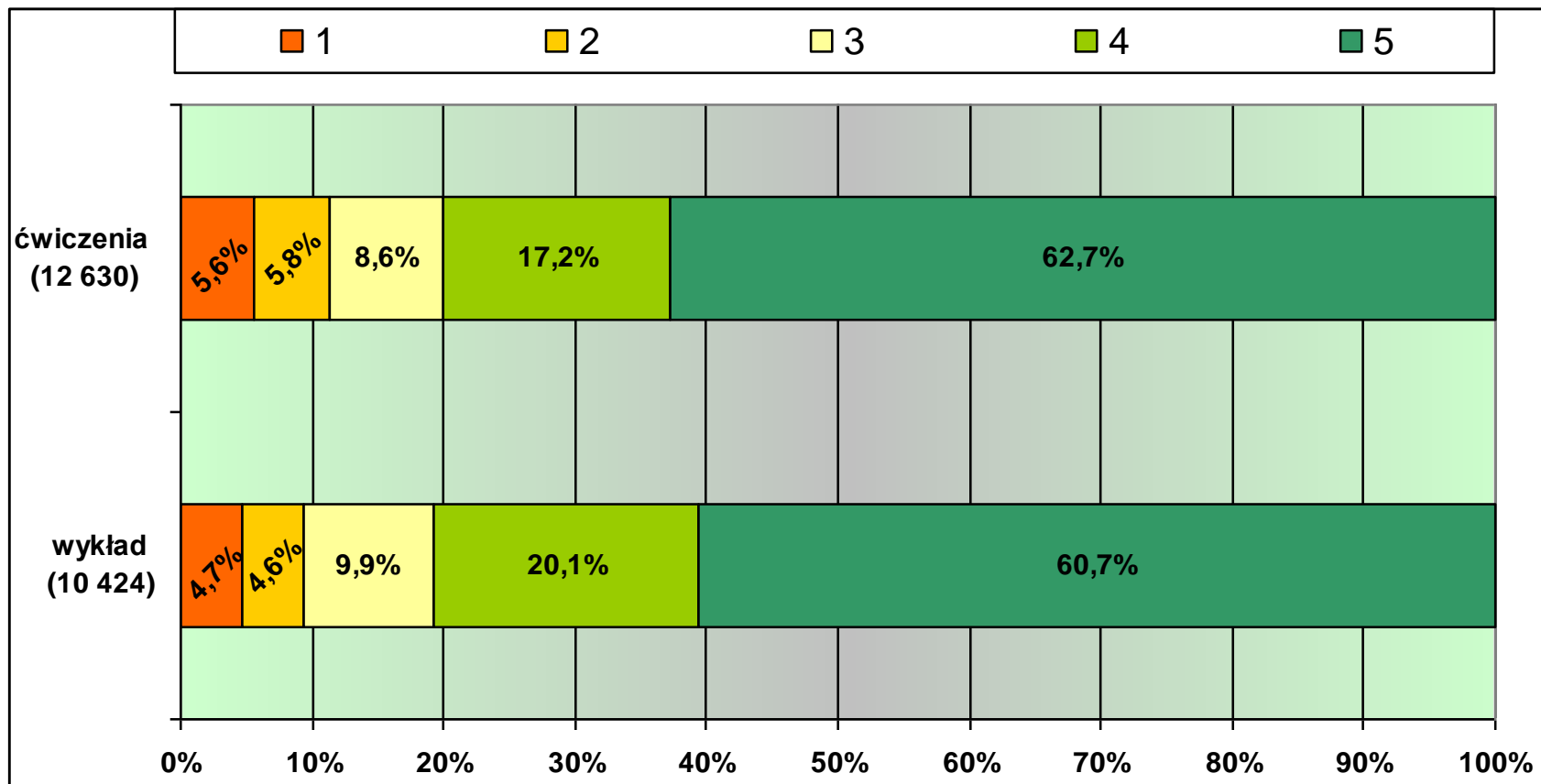
Przedmioty w programie I - VI roku studiów I i II stopnia

W roku akademickim **2018/2019** uzyskano odpowiedzi dla:

1 861 przedmiotów realizowanych w formie wykładów,
➤ średnia ocena wszystkich ankiet oceniających wykłady
(dla pyt. 5) - **4,27**

1 784 przedmiotów realizowanych w formie ćwiczeń,
➤ średnia ocena wszystkich ankiet oceniających ćwiczenia
(dla pyt. 5) - **4,26**

Udział poszczególnych ocen dotyczących jakości kształcenia na podstawie pytania 5 - Jak ogólnie oceniasz poziom prowadzenia zajęć?



- **79,9%** studentów ocenia poziom prowadzenia ćwiczeń na 4 i więcej
- **11,4%** studentów ocenia poziom prowadzenia ćwiczeń na 2 i mniej
- **80,8%** studentów ocenia poziom prowadzenia wykładów na 4 i więcej
- **9,3%** studentów ocenia poziom prowadzenia wykładów na 2 i mniej

Średnia ocena przedmiotów zrealizowanych na wydziałach
(na podstawie pytania 5. - Jak ogólnie oceniasz poziom prowadzenia zajęć?)

Wydział	Wykłady	Ćwiczenia	Wykł.	Ćw.	Wykł.	Ćw.	Wykł.	Ćw.	Wykł.	Ćw.
	2018/2019		2017/2018		2016/2017		2015/2016		2014/2015	
WRiB	4,29	4,23	4,45	4,40	4,33	4,39	4,35	4,28	4,20	4,24
WMWET	4,35	4,26	4,27	4,25	4,28	4,32	4,25	4,27	4,36	4,26
WL	4,45	4,36	4,49	4,46	4,40	4,35	4,38	4,34	4,29	4,29
WOBiAK	4,31	4,29	4,20	4,20	4,12	4,13	4,23	4,16	4,19	4,19
WBilŚ	4,11	3,97	4,26	4,00	4,18	4,18	4,05	4,07	4,13	3,96
WTD	4,30	4,27	4,37	4,22	4,46	4,24	4,36	4,21	4,24	4,22
WNZ	4,24	4,43	4,34	4,46	4,36	4,35	4,29	4,28	4,14	4,37
WNE	4,24	4,30	4,27	4,34	4,36	4,40	4,27	4,29	4,24	4,24
WNoŻ	4,39	4,31	4,08	4,16	4,29	4,24	4,25	4,26	4,24	4,18
WNoŻCiK	4,31	4,31	4,29	4,19	4,26	4,10	4,27	4,24	4,24	4,23
WIP	4,10	4,04	4,28	4,12	4,32	4,16	4,22	4,04	4,09	3,94
WNS	4,31	4,42	4,27	4,24	4,42	4,40	4,27	4,23	4,23	4,20
WZliM	4,23	4,17	4,16	3,99	4,34	4,06	4,24	4,00	4,18	4,02

Zestawienie średnich wyników dotyczących pytania:

„Proszę odpowiedz jak bardzo zgadzasz się z podanymi niżej stwierdzeniami zaznaczając swoją ocenę w skali 1-5” – średnie oceny wykładów i ćwiczeń

	ZAGADNIENIE	wykład	ćwiczenia
a)	zajęcia były przygotowane i prowadzone w sposób uporządkowany	4,44	4,39
b)	w czasie zajęć wykorzystywane były nowoczesne środki dydaktyczne	4,22	4,17
c)	zagadnienia omawiane w trakcie zajęć odnoszone były do przykładów z praktyki	4,46	4,42
d)	czas na zajęciach był efektywnie wykorzystywany	4,34	4,28
e)	na zajęciach była możliwość uzyskania odpowiedzi na zadawane pytania	4,49	4,44
f)	przedstawiane były nowe zagadnienia bez powtórzeń z innych przedmiotów	4,26	4,25
g)	omawiane zagadnienia przedstawiane były w sposób zrozumiały	4,33	4,28
h)	stosunek prowadzącego do studentów był właściwy	4,45	4,41
i)	studenci byli oceniani obiektywnie	4,49	4,46
j)	określony na początku zakres zajęć został w pełni zrealizowany	4,58	4,59
k)	zasady zaliczania przedmiotu określone na początku były przestrzegane	4,60	4,59

Średnia ocena wszystkich przedmiotów w zależności od formy studiów
(dla pyt. 5)

Forma studiów	Średnia ocena	Liczba ocen
Stacjonarne	4,23	18 660
niestacjonarne wieczorowe	4,32	344
niestacjonarne zaoczne	4,44	4 050
	SUMA	23 054

Średnia ocena wszystkich przedmiotów w zależności od poziomu studiów
(dla pyt. 5).

Poziom studiów	Średnia ocena	Liczba ocen
1 stopień - inżynierskie	4,26	12 199
1 stopień - licencjackie	4,23	5 575
2 stopień - magisterskie	4,35	3 228
jednolite magisterskie	4,29	2 052
	SUMA	23 054

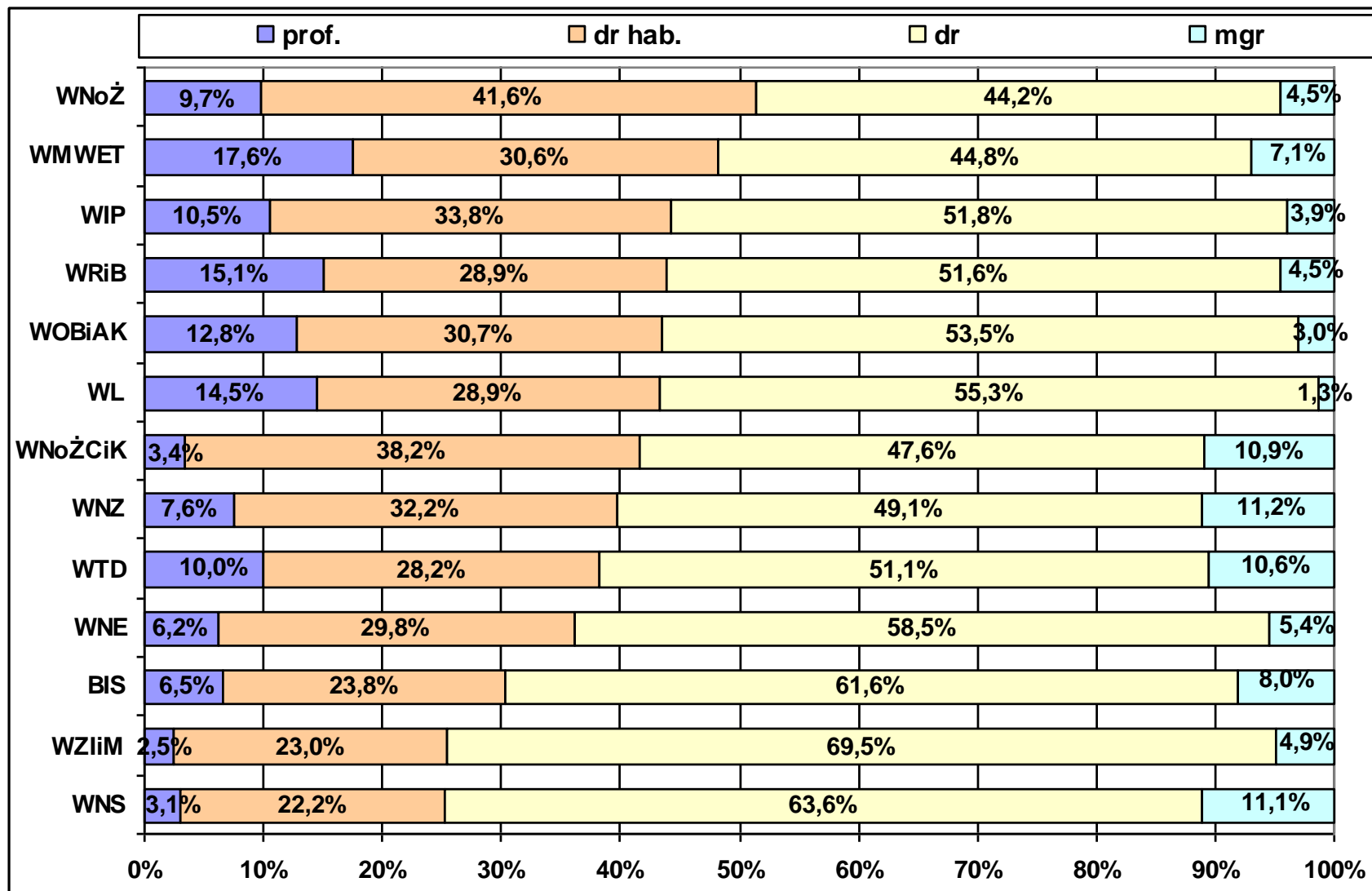
Średnia ocena wszystkich przedmiotów w zależności od oceny uzyskanej z zaliczenia tych przedmiotów (dla pyt. 5)

Ocena uzyskana z zaliczenia przedmiotu	Średnia ocena	Liczba ocen
2,0	2,45	284
3,0	4,00	2 742
3,5	4,17	3 411
4,0	4,29	4 945
4,5	4,43	3 857
5,0	4,63	5 199
jeszcze nie zaliczyłem/am tego przedmiotu	3,85	2 616
	SUMA	23 054

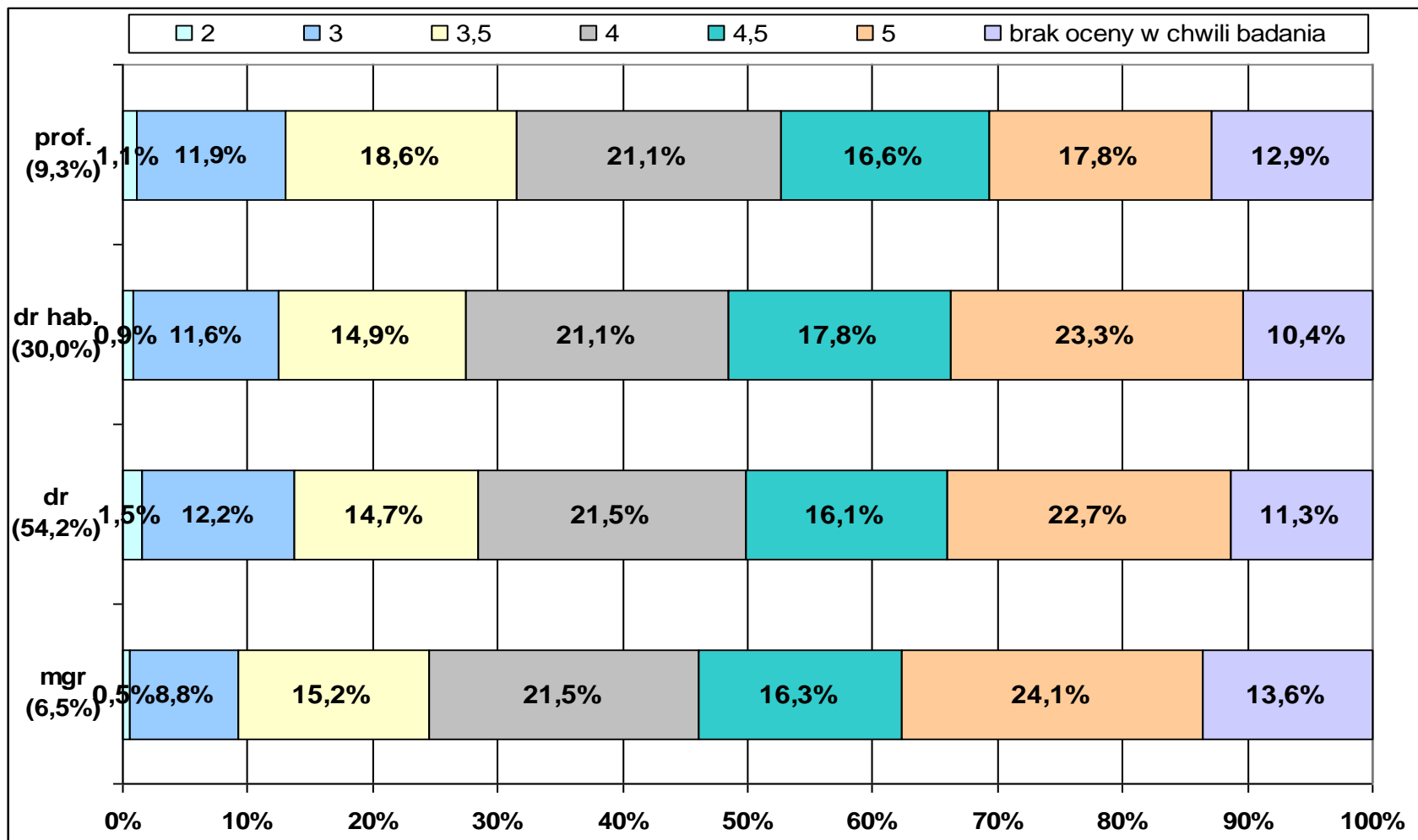
Średnia ocena wszystkich przedmiotów w zależności od deklarowanej przez studentów obecności na zajęciach (dla pyt. 5)

Frekwencja studentów na zajęciach	Średnia ocena	Liczba ocen
100% obecności	4,36	13 155
1-3 nieobecności	4,17	8 634
więcej niż 3 nieobecności	3,93	1 305
	SUMA	23 054

Procentowy udział prowadzących o określonych tytułach/stopniach naukowych w realizacji zajęć przeprowadzonych na rzecz poszczególnych wydziałów



Procentowy udział ocen wystawianych przez nauczycieli o określonych tytułach/stopniach naukowych



Odsetek podany przy tytule/stopniu naukowym informuje o udziale danego tytułu/stopnia w ogólnej liczbie wyników wszystkich prowadzących

858 prowadzących
(62,1%)

14 332 ankiety

w tym:

381 prowadzących ocenionych łącznie
przez 15 lub więcej studentów

10 953 ankiety

4,26 Średnia SGGW

w roku 2017/18 - 4,26

w roku 2016/17 - 4,29

w roku 2015/16 - 4,23

523 prowadzących
(37,9%)

8 722 ankiety

w tym:

231 prowadzących ocenionych łącznie
przez 15 lub więcej studentów

6 654 ankiety

ZAJĘCIA Z WYCHOWANIA FIZYCZNEGO

Ocena objęła studentów studiów stacjonarnych i niestacjonarnych.

Ankietę przeprowadzono w dniach **4 II – 30 IV** oraz **21 VI – 31 X**.

W badaniu oceniono zajęcia prowadzone przez **13** pracowników SWFiS.

Zestawienie sporządzono na podstawie **247** ankiet wypełnionych przez studentów.

Wyniki uzyskane przez prowadzących kształtowały się w zakresie ocen **3,67 – 4,83**.

Średnia ocena prowadzących wyniosła **4,46**.

Każdego prowadzącego w SWFiS oceniło **3 - 24** studentów.

ZAJĘCIA Z WYCHOWANIA FIZYCZNEGO

Stwierdzono 19% wzrost liczby osób oceniających wychowanie fizyczne - 247 osób w roku 2018/2019, 207 osób w roku akademickim 2017/2018.

Wszystkie uwzględnione w badaniu aspekty jakości kształcenia (efektywność wykorzystania czasu, stosunek prowadzącego do studentów, zaangażowanie prowadzącego, obiektywność oceniania, dostosowanie trudności ćwiczeń do sprawności fizycznej studentów) uzyskały oceny bliskie **4,41 – 4,72** przy względnym zróżnicowaniu oceny na poszczególnych wydziałach.

Stwierdzono spadek średniej oceny wystawionej przez studentów z 4,57 na 4,46. Najniżej ocenili zajęcia studenci studiów magisterskich uzupełniających (WNE).

Ocena zajęć z WF kształtowała się podobnie na studiach licencjackich i jednolitych magisterskich. Studenci studiów wieczorowych (weterynaria) ocenili zajęcia z wychowania fizycznego nieznacznie lepiej niż studenci studiów stacjonarnych. W ankietach nie wypowiedzieli się studenci studiów niestacjonarnych (zaocznych).

Rozkład ocen dotyczących poziomu prowadzenia zajęć z WF

Jak ogólnie oceniasz poziom prowadzenia zajęć z WF?	Liczba odpowiedzi	Odsetek odpowiedzi
5	153	61,9
4	68	27,5
3	16	6,5
2	6	2,4
1	4	1,6

Średnia ocen poszczególnych aspektów prowadzenia zajęć

Badany aspekt	Średnia ocena
a) czas na zajęciach był efektywnie wykorzystywany	4,67
b) zajęcia charakteryzowały się właściwym stosunkiem prowadzącego do studentów	4,64
c) zajęcia charakteryzowało zaangażowanie prowadzącego w prowadzenie zajęć	4,41
d) studenci byli oceniani obiektywnie	4,72
e) poziom trudności ćwiczeń sportowych był dostosowywany do poziomu sprawności fizycznej studentów	4,56

Zależność oceny przedmiotu od preferencji

Czy uczestniczyłeś/aś w zajęciach w ramach dyscypliny sportowej zgodnej z Twoimi preferencjami?	Liczba odpowiedzi	Odsetek odpowiedzi	Średnia ocena
TAK	228	92,3	4,48
NIE	19	7,7	4,21

Średnia ocena zajęć z WF z uwzględnieniem uczestnictwa w zajęciach zgodnie z preferencjami

Wydział	2018/19 zgodność preferencji		Średnia ocena
	NIE	TAK	2018/19
WRiB	23,1%	76,9%	4,15
WMWET	6,9%	93,1%	4,72
WL	6,3%	93,7%	4,31
WOBiAK	10,0%	90%	4,50
WBiIŚ	9,1%	90,9%	3,91
WTD	15,4%	84,6%	4,69

Wydział	2018/19 zgodność preferencji		Średnia ocena
	NIE	TAK	2018/19
WNZ	-	100%	4,14
WNE	9,6%	90,4%	4,63
WNoŻ	5,9%	94,1%	4,41
WNoŻCiK	-	100%	4,00
WIP	-	100%	4,63
WNS	-	100%	5,00
WZliM	-	100%	4,56

Zależność między frekwencją studentów na zajęciach i oceną przedmiotu

Frekwencja na zajęciach	Liczba odpowiedzi	Odsetek odpowiedzi	Średnia ocena
100% obecności	165	66,8	4,42
1-3 nieobecności	76	30,8	4,55
więcej niż 3 nieobecności	6	2,4	4,17

Zależność między oceną uzyskaną z zaliczenia z WF i oceną przedmiotu

Uzyskana ocena	Liczba odpowiedzi	Odsetek odpowiedzi	Średnia ocena
5,0	170	68,8	4,39
4,5	15	6,1	4,47
4,0	15	6,1	4,27
3,5	4	1,6	3,75
3,0	15	6,1	4,40
2,0	-	-	-
brak zaliczenia z WF w czasie wypełniania ankiety	28	11,3	4,39

Ocena przedmiotu WYCHOWANIE FIZYCZNE w zależności od formy studiów

Forma studiów	Odsetek odpowiedzi	Średnia ocena
niestacjonarne zaoczne	-	-
niestacjonarne wieczorowe	2,8	4,71 (7 osób)
stacjonarne	97,2	4,45

Ocena przedmiotu WYCHOWANIE FIZYCZNE w zależności od rodzaju studiów

Rodzaj studiów	Odsetek odpowiedzi	Średnia ocena
1 stopień - inżynierskie	51,4	4,26
1 stopień - licencjackie	36,0	4,67
magisterskie uzupełniające	0,8	3,50
jednolite magisterskie	11,7	4,72

JĘZYKI OBCE

Badaniom ankietowym poddano:

JĘZYK ANGIELSKI, NIEMIECKI, FRANCUSKI, ROSYJSKI oraz ŁACIŃSKI

Ocena objęła studentów studiów stacjonarnych i niestacjonarnych pierwszego i drugiego stopnia oraz studiów jednolitych magisterskich.

Ankietę przeprowadzono w dniach **4 II – 30 IV** oraz **21 VI – 31 X**.
W badaniu oceniano zajęcia prowadzone przez **49** lektorów.

Zestawienie sporządzono na podstawie **1 286** ankiet wypełnionych przez studentów.

Wyniki uzyskane przez prowadzących kształtowały się w zakresie ocen: **1,00 – 5,00**; średnia ocena prowadzących wyniosła: **4,37**

Każdego prowadzącego zajęcia w SPNJO oceniło od **1** do **62** studentów.

JĘZYKI OBCE

Stwierdzono wystąpienie 8,2% odpowiedzi studentów oceniających prowadzenie zajęć przez lektorów w przedziale 1,00–3,00

(w roku 2017/18 – 8,2%; w roku 2016/17 – 0%, w roku 2015/16 – 0%, w roku 2014/15 – 2%).

Stwierdzono 6,1% wzrost liczby odpowiedzi studentów oceniających prowadzenie zajęć przez lektorów w przedziale 4,51–5,00 do poziomu 46,9%

(w roku 2017/18 -40,8%; w roku 2016/17 -35,3%; w roku 2015/16 -27,5%; w roku 2014/15 -29,4%).

Wśród aspektów jakości kształcenia uwzględnionych w badaniu najniżej oceniono wykorzystanie pomocy audiowizualnych (4,07) oraz wprowadzanie słownictwa specjalistycznego (4,17); najwyżej obiektywność oceniania (4,63) oraz właściwy stosunek lektora do studentów (4,63).

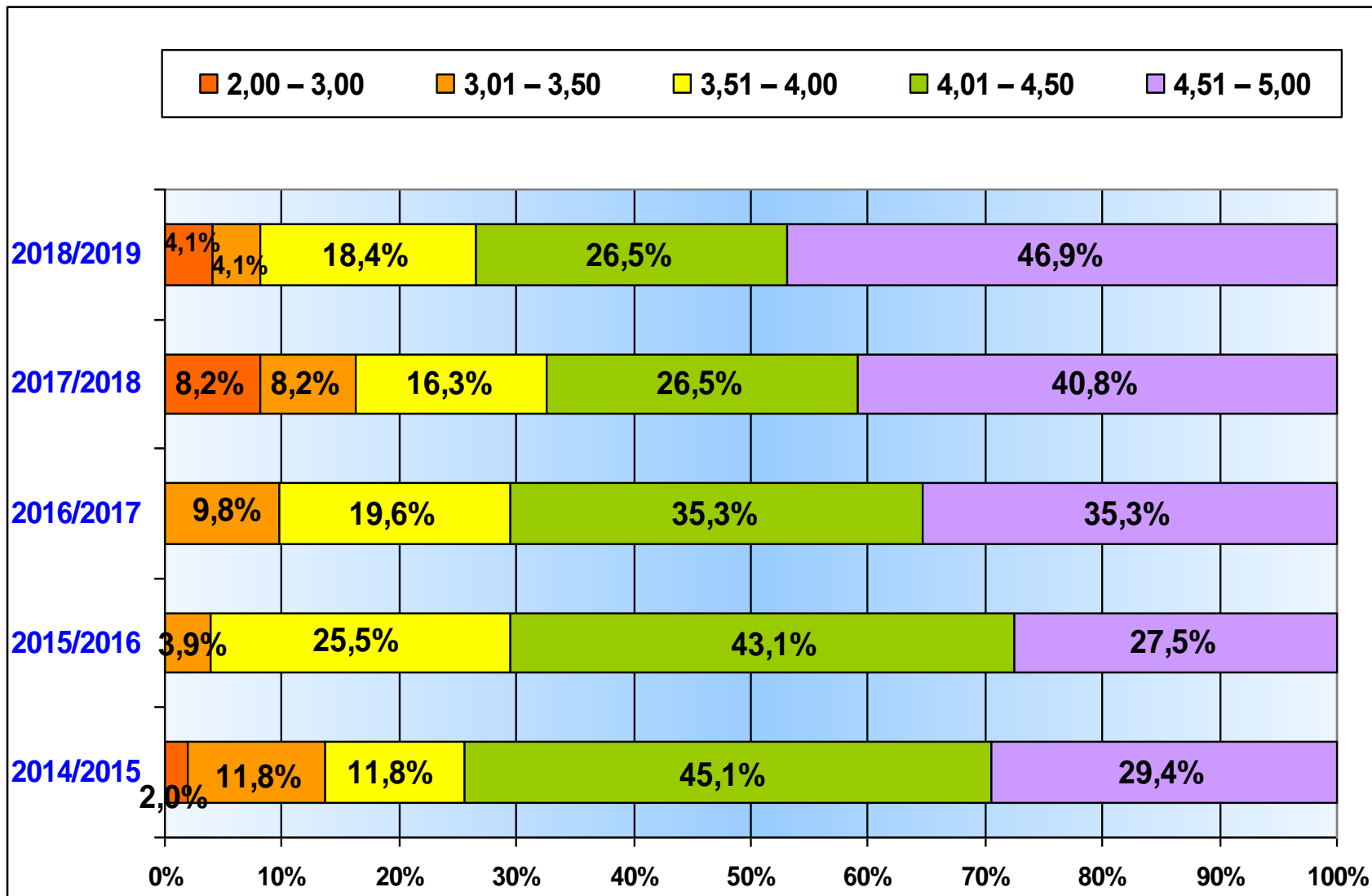
Najwyższe oceny zajęć z języków obcych wystawione były przez studentów Wydziału Medycyny Weterynaryjnej (4,66), Wydziału Inżynierii Produkcji (4,58) oraz Wydziału Zastosowań Informatyki i Matematyki (4,57); najniższe przez studentów Wydziału Rolnictwa i Biologii (4,06).

Większość studentów SGGW uczestniczy w zajęciach z języka obcego na poziomie B (72,4%), najmniej na poziomie A (16,9%) oraz C (10,7%).

Ocena lektoratu była tym wyższa, im:

- lepsza była ocena uzyskana przez studenta,
- mniejsza była absencja studentów na zajęciach.

Udział lektorów ocenionych w poszczególnych zakresach ocen



Ogólna ocena lektoratów na poszczególnych wydziałach

Wydział	Ocena ogólna lektoratu
WRiB	4,06
WMWET	4,66
WL	4,45
WOBiAK	4,16
WBiŚ	4,31
WTD	4,51
WNZ	4,25
WNE	4,36
WNoŻ	4,13
WNoŻCiK	4,38
WIP	4,58
WNS	4,37
WZliM	4,57

Średnia ocena poszczególnych aspektów prowadzenia zajęć

Badany aspekt prowadzenia zajęć	Ocena ogólna lektoratu
a) na zajęciach wykorzystywane były pomoce audiowizualne	4,07
b) czas na zajęciach był efektywnie wykorzystywany	4,32
c) omawiane zagadnienia przedstawiane były w sposób zrozumiały	4,52
d) wprowadzane było słownictwo specjalistyczne tj. właściwe dla danego kierunku studiów (dotyczy tylko grup od poziomu B1)	4,17
e) studenci byli oceniani obiektywnie	4,63
f) zajęcia charakteryzowały się właściwym stosunkiem lektora do studentów	4,63

Udział studentów w lektoratach na określonych poziomach nauki i wpływ tego czynnika na ocenę lektoratu

Lp.	Poziom lektoratu	Liczba odpowiedzi	Odsetek odpowiedzi	Ocena ogólna lektoratu
1	A1	102	7,9	4,39
2	A2	71	5,5	4,18
3	B1	270	21,0	4,34
4	B2	661	51,5	4,36
5	C1	129	10,0	4,43
6	C2	9	0,7	4,78
7	A1 (łacina)	44	3,4	4,66

Zgodność realizacji lektoratu z preferencjami studenta i wpływ tego czynnika na ocenę lektoratu

Czy uczestniczyłeś/aś w zajęciach językowych zgodnie z Twoimi preferencjami?	Liczba odpowiedzi	Odsetek odpowiedzi	Ocena ogólna lektoratu
NIE	101	7,85	3,64
TAK	1 185	92,15	4,43

Zgodność realizacji lektoratu z danego języka z preferencjami studenta i wpływ tego czynnika na ocenę lektoratu

Lp.	LEKTORATY	Liczba studentów	Czy uczestniczyłeś/aś w zajęciach językowych zgodnie z Twoimi preferencjami?			
			TAK		NIE	
			(%)	(ocena)	(%)	(ocena)
1	język angielski	984	94,6	4,41	5,4	3,70
2	język niemiecki	101	77,2	4,49	22,8	3,22
3	język francuski	94	86,2	4,48	13,8	4,08
4	język rosyjski	63	92,1	4,47	7,9	2,60
5	język łaciński	44	84,1	4,68	15,9	4,57

Ocena uzyskana przez studenta z zaliczenia zakończonego semestru lektoratu i wpływ tego czynnika na ocenę lektoratu

Uzyskana ocena	Liczba odpowiedzi	Odsetek odpowiedzi	Ocena ogólna lektoratu
5,0	379	29,47	4,56
4,5	224	17,42	4,49
4,0	265	20,61	4,27
3,5	139	10,81	4,27
3,0	173	13,45	4,12
2,0	6	0,47	3,83
brak zaliczenia z lektoratu w czasie wypełniania ankiety	100	7,78	4,25

Ocena własnej frekwencji na zajęciach i wpływ tego czynnika na ocenę lektoratu

Frekwencja na zajęciach	Liczba odpowiedzi	Odsetek odpowiedzi	Ocena ogólna lektoratu
100% obecności	223	17,34	4,57
1-3 nieobecności	778	60,50	4,38
więcej niż 3 nieobecności	285	22,16	4,21

Rozkład odpowiedzi dotyczących poziomu prowadzenia zajęć z lektoratu

Ocena lektoratu	Liczba odpowiedzi	Odsetek odpowiedzi
5	810	62,99
4	279	21,70
3	108	8,40
2	43	3,34
1	46	3,58

Ocena ogólna lektoratów w zależności od trybu studiów

Tryb studiów	Ocena ogólna lektoratu
niestacjonarne wieczorowe	4,57
niestacjonarne zaoczne	4,35
stacjonarne	4,37

Ocena ogólna lektoratów w zależności od rodzaju studiów

Rodzaj studiów	Ocena ogólna lektoratu
1 stopień - inżynierskie	4,32
1 stopień - licencjackie	4,35
jednolite magisterskie	4,66
magisterskie uzupełniające	4,46

Średni wynik zaliczenia semestru lektoratu danego języka na określonym poziomie

Lp.	Poziom lektoratu	Średni wynik zaliczenia semestru lektoratu przez studentów				
		j. ang.	j. niem.	j. franc.	j. ros.	j. łac.
1	A1	-	3,92	4,37	3,58	-
2	A2	3,62	3,64	4,32	3,92	-
3	B1	4,18	3,80	3,00	3,78	-
4	B2	4,23	4,04	-	4,09	-
5	C1	4,44	-	-	4,57	-
6	C2	4,20 (5 osób)	-	-	4,75 (4 osoby)	-
7	A1	-	-	-	-	4,30
	Średnia	4,23	3,81	4,34	4,01	4,30

Średnia ocena lektoratu – poziom i język lektoratu

Lp.	Poziom lektoratu	j. ang.	j. niem.	j. franc.	j. ros.	j. łac.
1	A1	-	4,36	4,46	3,50	-
2	A2	4,38	4,14	4,42	3,95	-
3	B1	4,39	4,23	3,67	4,27	-
4	B2	4,36	4,00	-	4,67	-
5	C1	4,39	-	-	5,00	-
6	C2	4,60 (5 osób)	-	-	5,00 (4 osoby)	-
7	A1	-	-	-	-	4,66
	Średnia	4,38	4,20	4,43	4,32	4,66
	Zakres ocen lektorów	1,00 – 5,00	2,65 – 4,88	3,88 – 4,97	3,63 – 4,84	4,65 – 5,00

dziękuję za uwagę