

# Ocena jakości dydaktyki

Studencka ocena jakości realizacji  
wybranych przedmiotów  
przeprowadzona po semestrze letnim  
w roku akademickim 2009/2010

Ocenie poddano 523 przedmiotów (z wytypowanych ok. 700) - prowadzonych w formie wykładów i ćwiczeń, realizowanych w semestrze letnim r.a. 2009/2010 na wszystkich kierunkach, latach i formach studiów.

Wyłączono (z uwagi na konstrukcję ankiety):

- przedmioty o tej samej nazwie realizowane przez różne Katedry,
- przedmioty składające się z dwóch form zajęć kończące się 1 oceną.

Badania prowadzono od rozpoczęcia sesji letniej do końca października 2010r. (20 VI – 30 X) z wykorzystaniem wirtualnego dziekanatu SGGW (e-HMS).

Otrzymano **65 998** wypełnionych ankiet.

## Ankieta

### ANKIETA OCENY PRZEDMIOTU

1. Proszę odpowiedź jak bardzo zgadzasz się z podanymi niżej stwierdzeniami zaznaczając swoją ocenę na skali, gdzie: 1 oznacza - zdecydowanie nie zgadzam się, 5 - zdecydowanie zgadzam się

1.1	określone na początku zasady zaliczania przedmiotu były konsekwentnie przestrzegane	1, 2, 3, 4, 5
1.2	określony na początku zakres zajęć został w pełni zrealizowany	1, 2, 3, 4, 5
1.3	w czasie zajęć wykorzystywane były nowoczesne środki dydaktyczne (dotyczy wykładów)	1, 2, 3, 4, 5
1.4	zagadnienia omawiane w trakcie zajęć odnośnie były do przykładów z praktyki	1, 2, 3, 4, 5
1.5	czas na zajęciach był efektywnie wykorzystywany	1, 2, 3, 4, 5
1.6	prezentowane były najnowsze osiągnięcia w zakresie realizowanego przedmiotu	1, 2, 3, 4, 5
1.7	na zajęciach była możliwość uzyskania odpowiedzi na zadawane pytania	1, 2, 3, 4, 5
1.8	omawiane zagadnienia przedstawiane były w sposób zrozumiały	1, 2, 3, 4, 5
1.9	zajęcia atrakcyjowały się właściwym stosunkiem prowadzącego do studentów	1, 2, 3, 4, 5
1.10	studentzi byli oceniani obiektywnie	1, 2, 3, 4, 5

2. Wyraż swoją opinię na temat tej części przedmiotu. Odpowiedź wyraż na skali, gdzie: 1 - oznacza zdecydowanie nie zgadzam się, 5 - oznacza zdecydowanie zgadzam się

2.1	interesujące/dekame	1, 2, 3, 4, 5
2.2	uporządkowane	1, 2, 3, 4, 5
2.3	przedstawiające nowe zagadnienia bez zbędnych powtórzeń z innych przedmiotów	1, 2, 3, 4, 5
2.4	zrozumiałe	1, 2, 3, 4, 5
2.5	odnoszące się do przykładów praktycznych	1, 2, 3, 4, 5
2.6	odnoszące się do najnowszych osiągnięć nauki	1, 2, 3, 4, 5
2.7	zgodne z kierunkiem kształcenia	1, 2, 3, 4, 5
2.8	przeźródalne w przyszłej pracy zawodowej	1, 2, 3, 4, 5
2.9	prezentowane zagadnienia były związane z tematyką zajęć	1, 2, 3, 4, 5
2.10	przygotowane	1, 2, 3, 4, 5

3. Podaj liczbę zajęć, które nie odbyły się z winy prowadzącego wszystkie zajęcia się odbyły, jedno zajęcie się nie odbyło, dwa zajęcia się nie odbyły, trzy i więcej zajęć się nie odbyło

4. Jaką ocenę uzyskałeś/ś z zaliczenia tej części przedmiotu?

5.0, 4,5, 4,0, 3,5, 3,0, 2,0, jeszcze nie zaliczyłem/am tej części przedmiotu.

5. Ocenę własną frekwencją na zajęciach 100% obecności, 1-3 nieobecności, więcej niż 3 nieobecności, 0% (nie uczestniczyłem/am w zajęciach)

6. Jak ogólnie oceniasz poziom prowadzenia zajęć z tej części przedmiotu w skali 6-stopniowej, gdzie 1 oznacza bardzo słabą ocenę, 6 bardzo dobrą

1, 2, 3, 4, 5

5. Twoją najważniejszą postulatą pod adresem prowadzącego zajęcia (poniżej uwagi przekazane zostaną do działu kierownika studium międzywydziałowego oraz prowadzącego zajęcia)

<<<pole pytania otwartego>>>

DIĘKUJEMY ZA WYPEŁNIENIE ANKIETY

Wzór ankiety zatwierdzony Uchwałą Senatu SGGW nr 3 2009/10 w sprawie wprowadzenia Systemu Zapewnienia i Doskonalenia Jakości Kształcenia w Szkole Głównej Gospodarstwa Wiejskiego w Warszawie

3/24

W przeprowadzonym badaniu uzyskano informacje nt:

**593** przedmiotów, z czego:

**529** przedmiotów realizowanych w formie wykładów,

- otrzymano oceny w zakresie **1,72 - 5,00**
- średnia ocena wszystkich wykładów - **4,07**

**461** przedmiotów realizowanych w formie ćwiczeń,

- otrzymano oceny w zakresie **2,39 - 5,00**
- średnia ocena wszystkich ćwiczeń - **4,11**

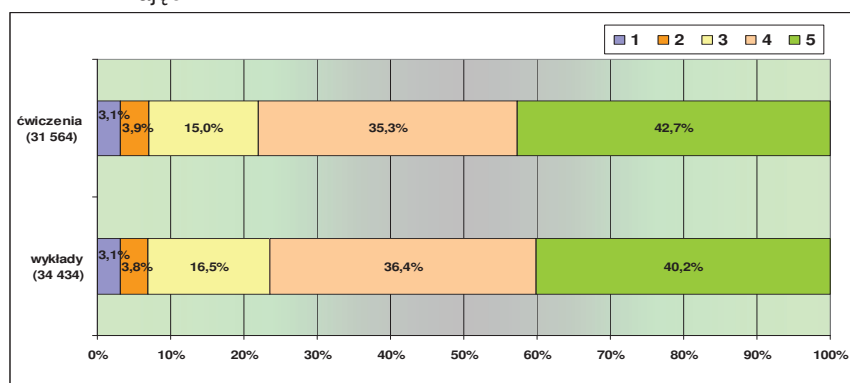
4/24

Tab. 1. Udział studentów poszczególnych Wydziałów/SM w badaniu

WYDZIAŁ	LICZBA STUDENTÓW i ABSOLWENTÓW	Ankietowani (%)	WYPEŁNIONYCH ANKIET (szt.)
WRIB	2 090	44,7%	3 903
WET	1 124	38,1%	2 565
LEŚ	1 526	68,1%	6 100
WOIAK	1 559	52,5%	4 009
WBiiŚ	1 937	55,5%	5 407
WTD	937	46,2%	3 285
WNoZ	1 279	43,2%	2 439
WNE	4 289	79,1%	17 280
WNoŻ	1 646	55,7%	3 072
WNOŻCzik	1 657	64,5%	4 692
WIP	1 442	42,9%	1 432
WNH	1 971	61,7%	3 416
WZIM	805	61,7%	3 275
MSB	301	60,5%	604
MSGP	462	62,6%	1 718
MSoś	609	35,3%	402
MST	294	50,0%	791
MSTIR	604	53,8%	1 608
	SUMA: 24 532	ŚREDNIA: 57,7%	SUMA: 65 998

5/24

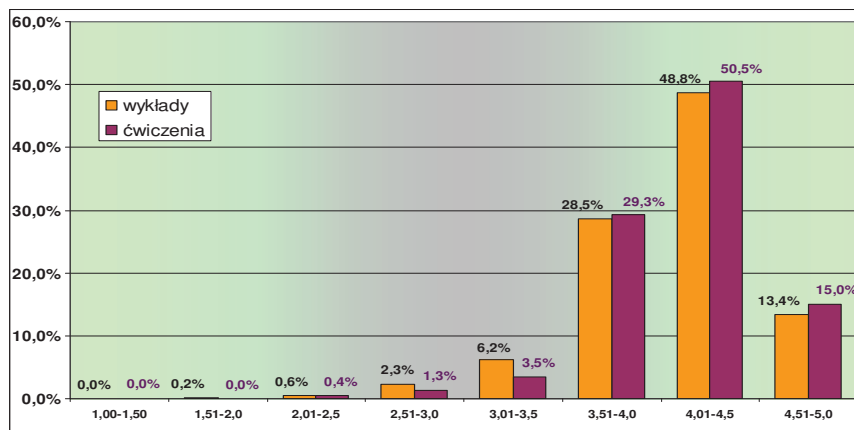
Wykres 1. Udział poszczególnych ocen dotyczących jakości kształcenia, na podstawie pytania 6 - Jak ogólnie oceniasz poziom prowadzenia zajęć?



- 76,6% studentów ocenia poziom prowadzenia wykładów na 4 i więcej
- 6,9% studentów ocenia poziom prowadzenia wykładów na mniej niż 2
- 78,0% studentów ocenia poziom prowadzenia ćwiczeń na 4 i więcej
- 7,0% studentów ocenia średni poziom prowadzenia ćwiczeń na mniej niż 2

6/24

Wykres 2. Procentowy rozkład średnich ocen (pyt. 6) - ocena przedmiotu (wykłady i ćwiczenia).



7/24

Tab. 2. Średnia ocena przedmiotów na wydziałach/studiach międzywydziałowych /dla pytania 6. Jak ogólnie oceniasz poziom prowadzenia zajęć/.

Wydział	Wykłady	Ćwiczenia
WRiB	3,98	4,11
WMEDWET	4,07	4,10
WL	4,11	4,13
WOiAK	4,16	4,19
WBiIŚ	4,02	3,97
WTD	4,15	4,09
WNoZ	4,07	4,26
WNE	4,07	4,17
WNoŻ	4,06	4,03

Wydział	Wykłady	Ćwiczenia
WNoŻCziK	4,05	4,07
WIP	4,09	4,10
WNH	4,16	4,17
WZiM	3,90	3,94
MSB	3,88	3,99
MSGP	4,11	4,09
MSOŚ	3,86	4,16
MST	3,93	3,94
MSTiR	4,13	4,07

8/24

Tab. 3. Zestawienie średnich wyników dotyczących pytania 1.  
 Proszę odpowiedz jak bardzo zgadzasz się z podanymi niżej stwierdzeniami  
 zaznaczając swoją ocenę w skali 1-5 – średnie oceny wykładów i ćwiczeń

	PYTANIE	wykład	ćwiczenia
1.1	określone na początku zasady zaliczania przedmiotu były konsekwentnie przestrzegane	4,30	4,36
1.2	określony na początku zakres zajęć został w pełni zrealizowany	4,27	4,35
1.3	w czasie zajęć wykorzystywane były nowoczesne środki dydaktyczne (dotyczy wykładów)	4,02	-
1.4	zagadnienia omawiane w trakcie zajęć odnoszone były do przykładów z praktyki	4,17	4,20
1.5	czas na zajęciach był efektywnie wykorzystywany	4,15	4,15
1.6	przedstawiane były najnowsze osiągnięcia w zakresie realizowanego przedmiotu	4,04	3,98
1.7	na zajęciach była możliwość uzyskania odpowiedzi na zadawane pytania	4,23	4,29
1.8	omawiane zagadnienia przedstawiane były w sposób zrozumiały	4,12	4,15
1.9	zajęcia charakteryzowały się właściwym stosunkiem prowadzącego do studentów	4,25	4,29
1.10	studenci byli oceniani obiektywnie	4,24	4,26

9/24

Tab. 4. Zestawienie średnich wyników dotyczących pytania 2.  
 Wyraź swoją opinię na temat przedmiotu- średnie oceny wykładów  
 i ćwiczeń.

	PYTANIE	wykład	ćwiczenia
2.1	interesujące/ciekawe	3,93	3,99
2.2	uporządkowane	4,08	4,09
2.3	przedstawiające nowe zagadnienia bez zbędnych powtórzeń z innych przedmiotów	4,07	4,10
2.4	zrozumiałe	4,07	4,09
2.5	odnoszące się do przykładów praktycznych	4,14	4,16
2.6	odnoszące się do najnowszych osiągnięć nauki	3,98	3,93
2.7	zgodne z kierunkiem kształcenia	4,16	4,23
2.8	przydatne w przyszłej pracy zawodowej	3,99	4,04
2.9	prezentowane zagadnienia były związane z tematyką zajęć	4,30	4,36
2.10	dobrze przygotowane	4,25	4,27

10/24

Tab. 5. Średnia ocena wszystkich przedmiotów realizowanych na poszczególnych Wydziałach/Studiach Międzywydziałowych (dla pytań 1 i 2)

Wydział	Średnia		Wydział	Średnia	
	wykłady	ćwiczenia		wykłady	ćwiczenia
WRiB	4,07	4,18	WNoŻCziK	4,16	4,18
WET	4,19	4,24	WIP	4,10	4,14
WL	4,17	4,18	WNH	4,21	4,20
WOiAK	4,25	4,29	WZiM	4,00	4,01
WBiŚ	4,10	4,03	MSB	4,02	4,03
WTD	4,22	4,19	MSGP	4,16	4,14
WNoZ	4,18	4,36	MSOŚ	3,97	4,22
WNE	4,11	4,20	MST	4,05	3,99
WNoŻ	4,16	4,13	MSTiR	4,24	4,22

11/24

Tab. 6. Średnia ocena wszystkich przedmiotów w zależności od trybu studiów (dla pyt. 6)

Tryb studiów	Średnia	Liczba ocen
stacjonarne	4,05	43 016
niestacjonarne wieczorowe	4,24	1 661
niestacjonarne zaoczne	4,14	21 321
		65 998

Tab. 7. Średnia ocena wszystkich przedmiotów w zależności od poziomu studiów (dla pyt. 6)

Poziom studiów	Średnia	Liczba ocen
1 stopień - inżynierskie	4,09	29 445
1 stopień - licencjackie	4,12	21 325
2 stopień - magisterskie	4,02	12 609
jednolite magisterskie	4,10	2 619
		65 998

12/24

Tab. 8. Średnia ocena wszystkich przedmiotów w zależności od roku studiów i stopnia studiów (dla pyt. 6).

Studia I stopnia		
Rok studiów	Średnia	Liczba ocen
1	4,12	14 374
2	4,01	15 042
3	4,14	15 761
4	4,17	5 355
5 (studia niestacjonarne 4,5 letnie)	4,03	238
		50 770

Studia II stopnia		
Rok studiów	Średnia	Liczba ocen
1	4,01	9 864
2	4,05	2 745
		12 609

13/24

Tab. 9. Średnia ocena wszystkich przedmiotów w zależności od oceny uzyskanej z zaliczenia tych przedmiotów.

Ocena uzyskana z zaliczenia przedmiotu	Średnia	Liczba ocen
2,0	3,85	2 174
3,0	4,00	10 850
3,5	4,04	11 397
4,0	4,11	13 151
4,5	4,19	8 238
5,0	4,21	11 241
jeszcze nie zaliczyłem/am tego przedmiotu	4,02	8 947
		65 998

14/24

Tab. 10. Średnia ocena wszystkich przedmiotów w zależności od obecności studentów na zajęciach z tych przedmiotów.

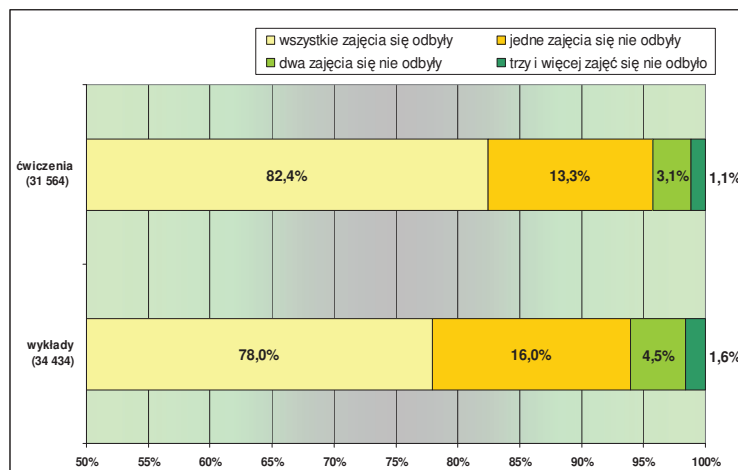
Frekwencja studentów na zajęciach	Średnia	Liczba ocen
100% obecności	4,18	34 035
1-3 nieobecności	4,03	25 291
więcej niż 3 nieobecności	3,81	6 672
		65 998

Tab. 11. Średnia ocena wszystkich przedmiotów w zależności od ilości zajęć, które się nie odbyły.

Realizacja zajęć	Średnia	Liczba ocen
wszystkie zajęcia się odbyły	4,17	52 867
jedne zajęcia się nie odbyły	3,83	9 707
dwa zajęcia się nie odbyły	3,58	2 524
trzy i więcej zajęć się nie odbyło	3,08	900
		65 998



Wykres 3. Rozkład odpowiedzi studentów na pytanie 3 - Podaj liczbę zajęć, które się nie odbyły z winy prowadzącego.



17/24

Zestawienie nt. rozkładu ocen wystawionych przez nauczycieli akademickich:

**35** wykładowców nie wystawiło oceny **5,0**

z czego **12** wykładowców nie wystawiło także oceny **4,5**

**152** wykładowców nie wystawiło oceny **2,0**

z czego **29** wykładowców nie wystawiło także oceny **3,0**

z czego **4** wykładowców nie wystawiło także oceny **3,5**

**74** prowadzących ćwiczenia nie wystawiło oceny **5,0**

z czego **11** nie wystawiło także oceny **4,5**

**263** prowadzących ćwiczenia nie wystawiło oceny **2,0**

z czego **41** nie wystawiło także oceny **3,0**

z czego **11** nie wystawiło także oceny **3,5**

z czego **2** nie wystawiło także oceny **4,0**

z czego **1** osoba nie wystawiła także oceny **4,5**

18/24

## Możliwości wykorzystania wyników badań.

Na potrzeby Wydziałów/SM - Dziekanów, Prodziekanów, Pełnomocników ds. Jakości, Komisji Dydaktycznych oraz osób prowadzących zajęcia, przygotowano aplikację umożliwiającą szczegółową analizę wyników studenckiej oceny przedmiotów. Aplikacja osadzona jest na serwerze SGGW, dostępna w drodze logowania z odpowiednimi uprawnieniami dostępu do danych.

**Panel administracyjny**

ID	Moje wyniki	Analizy	Nazwa
61	Pokaż		2009/2010, sem. letni, Przedmioty wykypowane przez
9	Pokaż		
8	Pokaż		2009/2010, sem. zimowy, języki obce
7	Pokaż		2009/2010, sem. zimowy, Wychowanie fizyczne
5	Pokaż		

**Moje wyniki (ankieta 61)**

prowadzący:

Informacje o toku: wydz:

Informacje o toku: ssod:

Informacje o toku: przed:

Zdeklarowany kierunek:

pokaz zdefiniowane średnie

Srednia z wykładów: **4.13**

Srednia z ćwiczeń: **4.17**

Info o toku: rozdział:

Srednia z pyt. 6: **4.08522**

- Administracja publiczna
- agroekosystemy
- agrometeorologia
- Alternatywne źródła energii
- Analiza danych zastarych
- Analiza danych z procesów zwinolici
- Analiza instrumentalna
- Analiza matematyczna
- Analiza sensoryczna II

Prowadzący realizujący zajęcia na kilku kierunkach, trybach i/lub formach studiów mogą zapoznać się ze swoją średnią ogólną (dla wszystkich parametrów łącznie) lub w rozbiciu na przedmioty, kierunki, tryby, formy studiów itp.

19/24

## Możliwości wykorzystania wyników badań.

Dziekan/Pełnomocnik Dziekana ds. Jakości Kształcenia otrzyma dostęp do aplikacji służącej prezentacji wyników studenckiej oceny przedmiotów i uprawnienia do analizy danych w zakresie pracowników zatrudnionych na danym Wydziale oraz realizujących zajęcia na rzecz tego Wydziału (analiza wyników ocen przedmiotów realizowanych na Wydziale/kierunku).

W chwili uruchomienia aplikacji każdy prowadzący zajęcia będzie mógł zalogować się do aplikacji za pomocą własnego numeru kadrowego i własnego hasła (jak do poczty internetowej w domenie SGGW).

Aplikacja umożliwi osobom zalogowanym na otrzymanie wyników zbiorczych (np. oceny średniej wszystkich wykładów), lub dla dowolnych kombinacji (wydział / kierunek / system studiów / rodzaj studiów / rok studiów / numer semestru / rok akademicki / semestr (zimowy, letni) / prowadzący / przedmiot / rodzaj zajęć / status studenta itp.).

20/24

Postulaty studentów biorących udział w badaniu, dotyczące udoskonalenia systemu ankietowania

1. Studenci wyrażali negatywnie opinie na temat dużej liczby ankiet koniecznych do jednorazowego wypełnienia.
2. Studenci postulowali poprawę czytelności wyświetlanych ankiet >>>> zebrane uwagi będą uwzględniane w kolejnych edycjach.
3. Studenci domagają się od wydziałów wspólnego omówienia wyników.
4. Studenci powracający z wymiany międzynarodowej (Erasmus) protestowali przeciwko wypełnianiu ankiet.
5. Studenci proszą o co-semestralną ocenę przedmiotów oraz o wyciągnięcie konsekwencji z otrzymanych wyników.

WNIOSKI:

1. Wprowadzenie ankiet studenckiej oceny przedmiotów do wirtualnego dziekanatu SGGW pozwoliło na znaczący wzrost liczby uzyskanych opinii studentów (z 5,5 tys. do 65 tys. ankiet).
2. Rozszerzanie funkcjonalności wirtualnego dziekanatu sprzyja precyzyjnemu przypisaniu respondenta do przedmiotu i prowadzącego oraz podnosi gotowość i akceptację studenta dla udziału w studenckiej ocenie przedmiotów (WNE - 79,1%),
3. Stopień wykorzystania funkcjonalności wirtualnego dziekanatu przez prowadzących zajęcia (zamieszczanie materiałów wykładowych, prezentacji, komunikacja ze studentami, protokoły zaliczeń itp.) może z jednej strony pozytywnie wpłynąć na ocenę danego prowadzącego, z drugiej zaś zwiększyć częstotliwość korzystania z tej aplikacji przez studentów i w konsekwencji przyczynić się do wzrostu liczby wypełnianych ankiet.
4. Konieczna jest modyfikacja sposobu prezentacji ankiet w wirtualnym dziekanacie oraz ograniczenie konieczności wypełnienia przez studenta wszystkich ankiet jednorazowo po zalogowaniu się do wirtualnego dziekanatu.

Działania w trakcie realizacji, związane z Systemem Zapewnienia i Doskonalenia Jakości Kształcenia.

1. Dokument pn. „Polityka jakości”.
2. Wskaźniki ewaluacyjne Systemu Zapewnienia i Doskonalenia Jakości Kształcenia zgodne z zapisami Strategii Rozwoju SGGW.
3. Budowa lub weryfikacja szczegółowych procedur okresowego przeglądu programu studiów, spójności profilu wykształcenia i zainteresowań naukowo-badawczych kadry dydaktycznej z charakterem realizowanych zajęć, oceny kadry dydaktycznej, naukowej i administracyjnej.
4. Pomoc dotycząca zasad budowy programów studiów w oparciu o Krajowe Ramy Kwalifikacji.
5. Weryfikacja, w oparciu o praktyczne doświadczenia, metodyki przeprowadzania studenckich ankiet oceny przedmiotu oraz upowszechniania ich wyników.
6. Upowszechnianie informacji o Systemie w poszczególnych jednostkach organizacyjnych Uczelni.
7. Okresowy przegląd funkcjonowania systemu.

23/24

Dziękuję za uwagę