



Rozwój Wewnętrznego Systemu Zapewnienia i Doskonalenia Jakości Kształcenia w SGGW

Mariusz Maciejczak

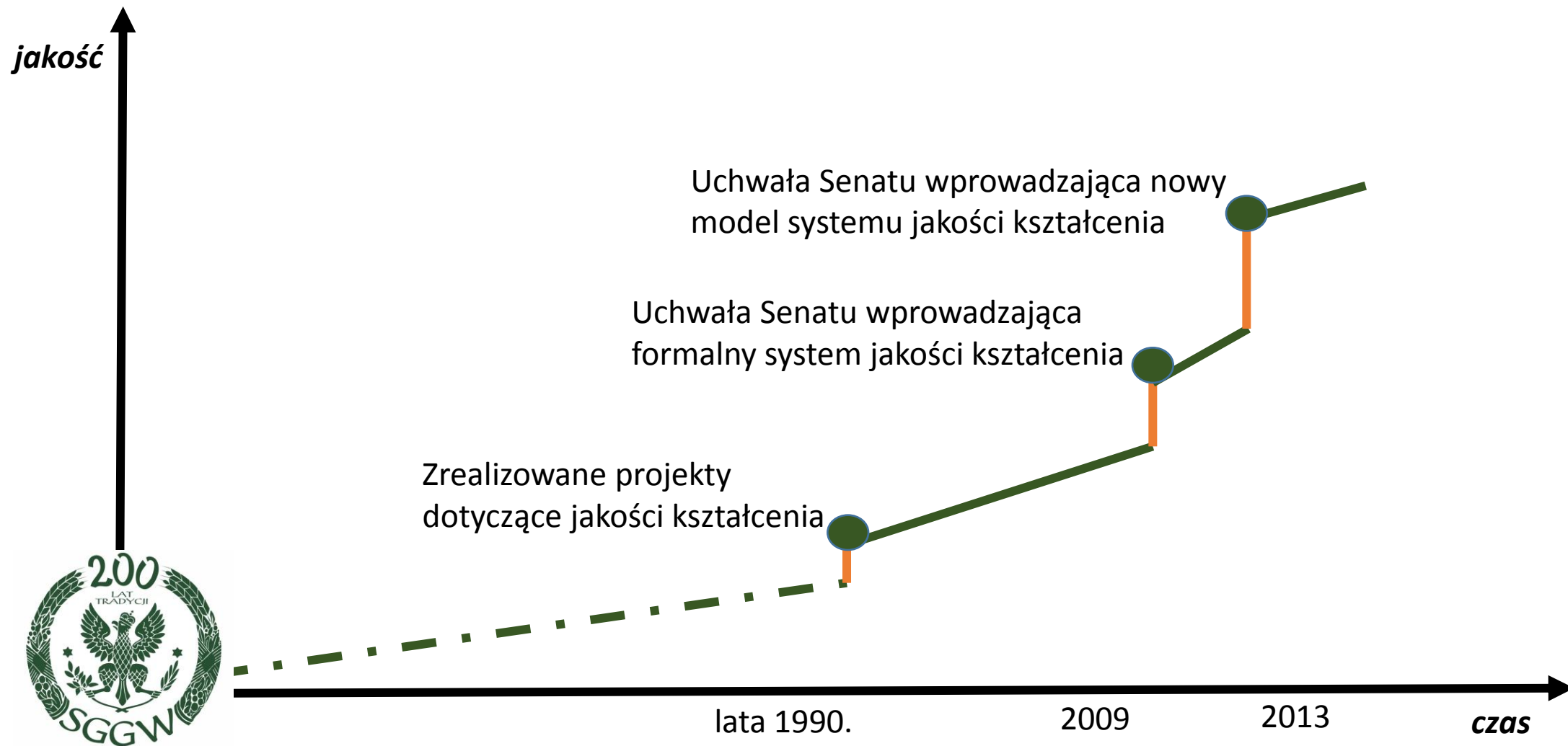
Pełnomocnik Rektora ds. Jakości Kształcenia

Posiedzenie Senatu SGGW, 24 lutego 2014 r.

Plan prezentacji

- Wstęp
- Poziom rozwoju systemu
- Efekty
- Ankieta studencka
- Działania rozwojowe
- Wyzwania
- Podsumowanie

Dynamika zmian w zarządzaniu jakością kształcenia

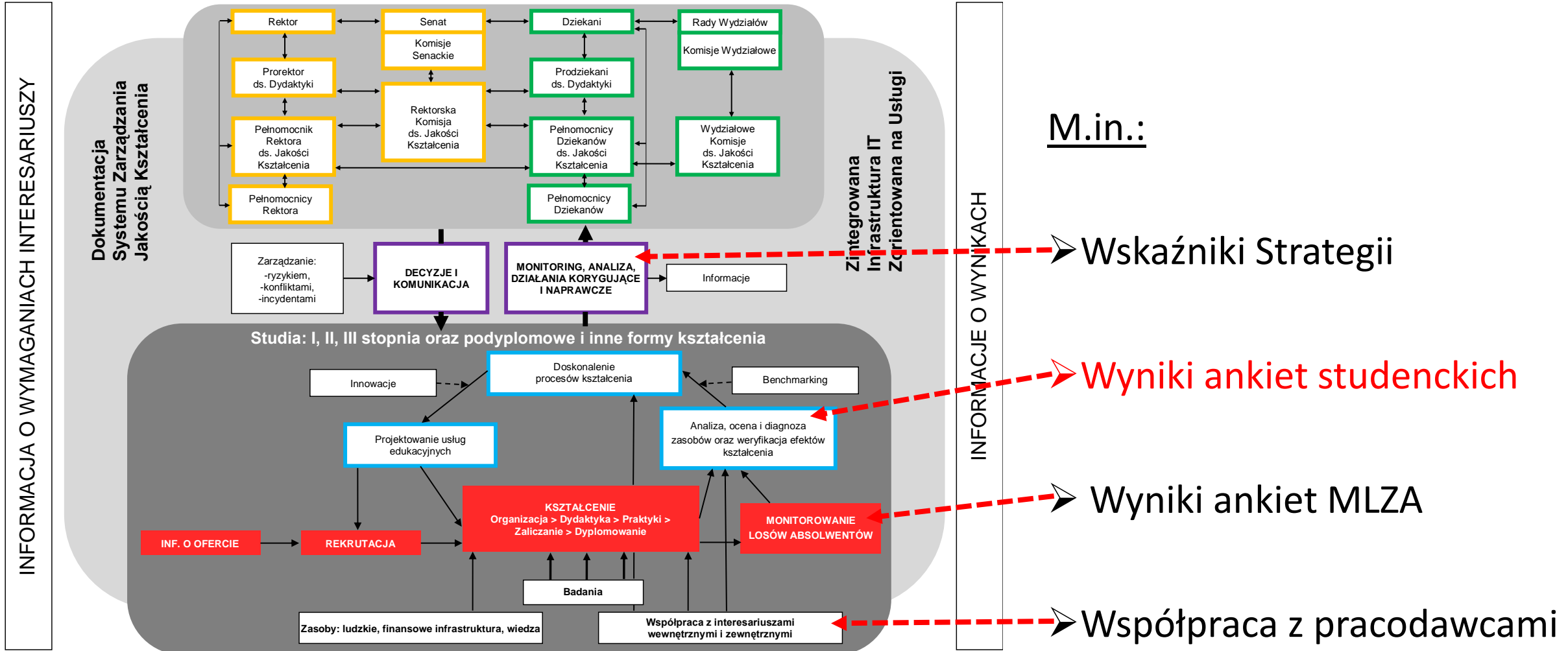


Ostatnie efekty działania systemu

Wydział, daty decyzji, okres obowiązania	Rodzaj oceny PKA	Ocena kryterium: system wprowadzony	Ocena kryterium: system funkcjonujący
WOBiAK, 2013.02, do 2018/19	Instytucjonalna	Pozytywna	Pozytywna
WBiŚ, 2013.05, do 2018/19	Instytucjonalna	Pozytywna	Pozytywna
WIP, 2013.07, do 2018/19	Instytucjonalna	Pozytywna	Pozytywna
WNoŻ, 2013.06, do 2019/20	Instytucjonalna	Pozytywna	Pozytywna
WZliM, 2013.10, do 2019/20	Programowa (informatyka, ekonometria)	Pozytywna	Pozytywna
WNoZ, po wizytacji (jeszcze bez decyzji)	Programowa (zootechnika)	W pełni	W pełni

Działania systemowe

TAK W SGGW DBAMY O JAKOŚĆ KSZTAŁCENIA



Studencka ocena realizacji zajęć w roku akademickim 2012/2013

przeprowadzona po semestrach zimowym i letnim

- Przedmioty w programie studiów I, II i III roku studiów I i II stopnia
- Zajęcia z wychowania fizycznego
- Lektoraty

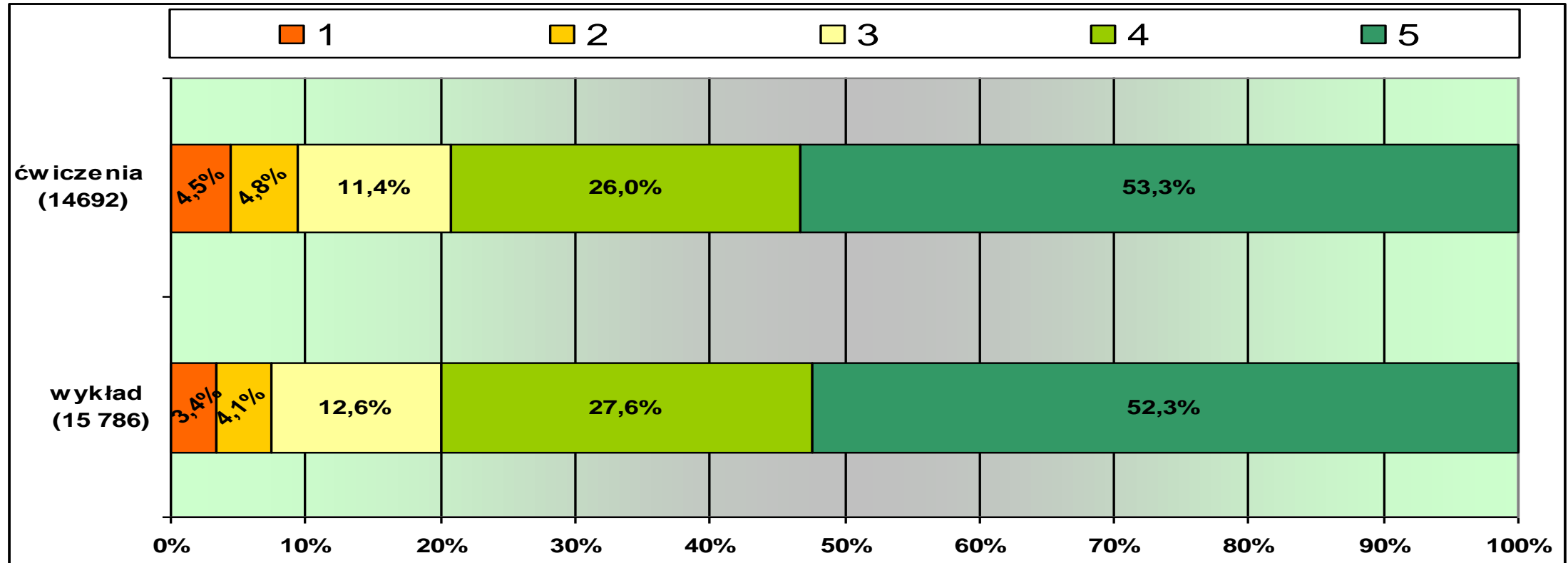
W związku ze zmianą regulaminu studiów, od 1 października 2012r. ankiety kierowane były do studentów w trybie nieobligatoryjnym.

Skutkowało to spadkiem liczby uzyskanych odpowiedzi (ok. 80%).

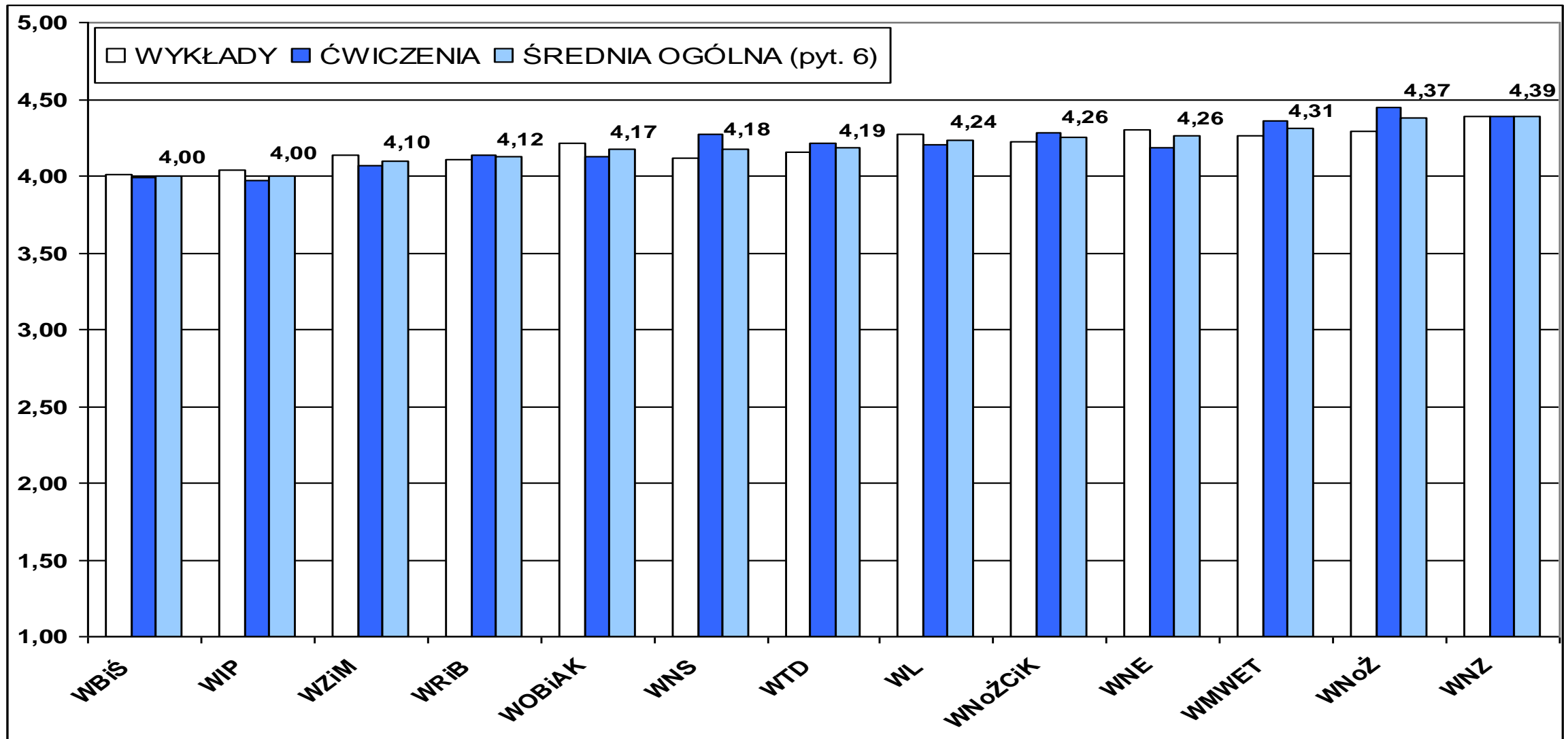
W związku ze zmianą metodyki badania zrezygnowano z porównania wyników z poprzednimi latami.

Udział poszczególnych ocen dotyczących jakości kształcenia

na podstawie pytania 6 - Jak ogólnie oceniasz poziom prowadzenia zajęć?



Średnia ocena zajęć realizowanych przez prowadzących zatrudnionych na poszczególnych wydziałach



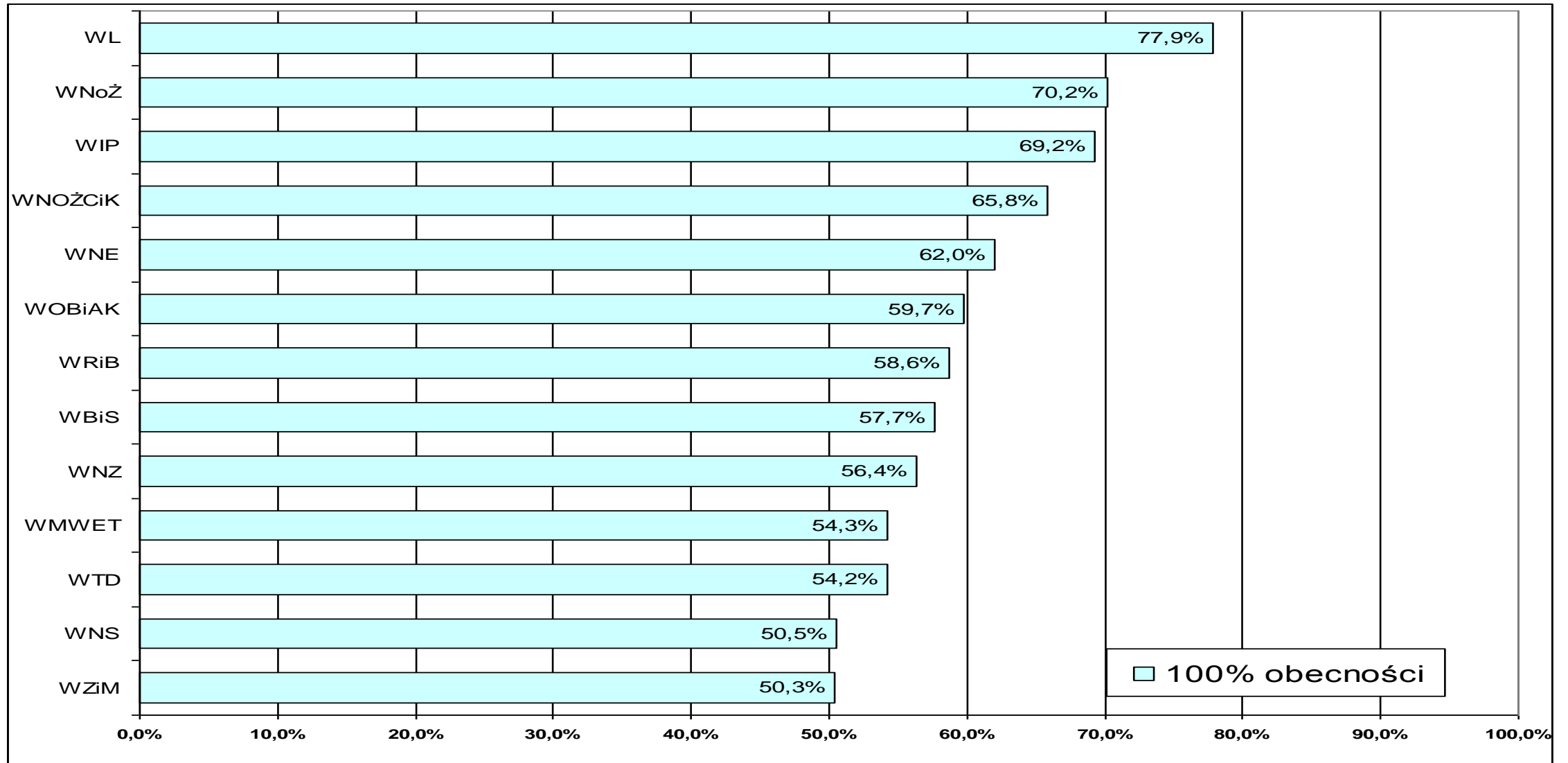
Średnia ocena przedmiotów zrealizowanych na wydziałach

dla pytania 6. - Jak ogólnie oceniasz poziom prowadzenia zajęć

Wydział	Wykłady	Ćwiczenia
WRiB	4,15	4,22
WMWET	4,30	4,40
WL	4,27	4,18
WOBiAK	4,11	4,18
WBiŚ	4,04	4,02
WTD	4,01	4,10
WNZ	4,34	4,38

Wydział	Wykłady	Ćwiczenia
WNE	4,32	4,17
WNoŻ	4,20	4,24
WNoŻCiK	4,25	4,32
WIP	4,00	3,98
WNS	4,25	4,34
WZiM	4,11	4,08

Deklarowana przez studentów **100% frekwencja** we wszystkich zajęciach realizowanych na wydziale



Ogólna ocena poziomu prowadzenia zajęć z WF

Jak ogólnie oceniasz poziom prowadzenia zajęć z WF ?	Liczba odpowiedzi	2012/2013
5	515	66,2 %
4	208	26,7 %
3	41	5,3 %
2	11	1,4 %
1	3	0,4 %

Ogólna średnia ocena 4,57

Średnia ocena zajęć WF z uwzględnieniem uczestnictwa w zajęciach zgodnie z preferencjami

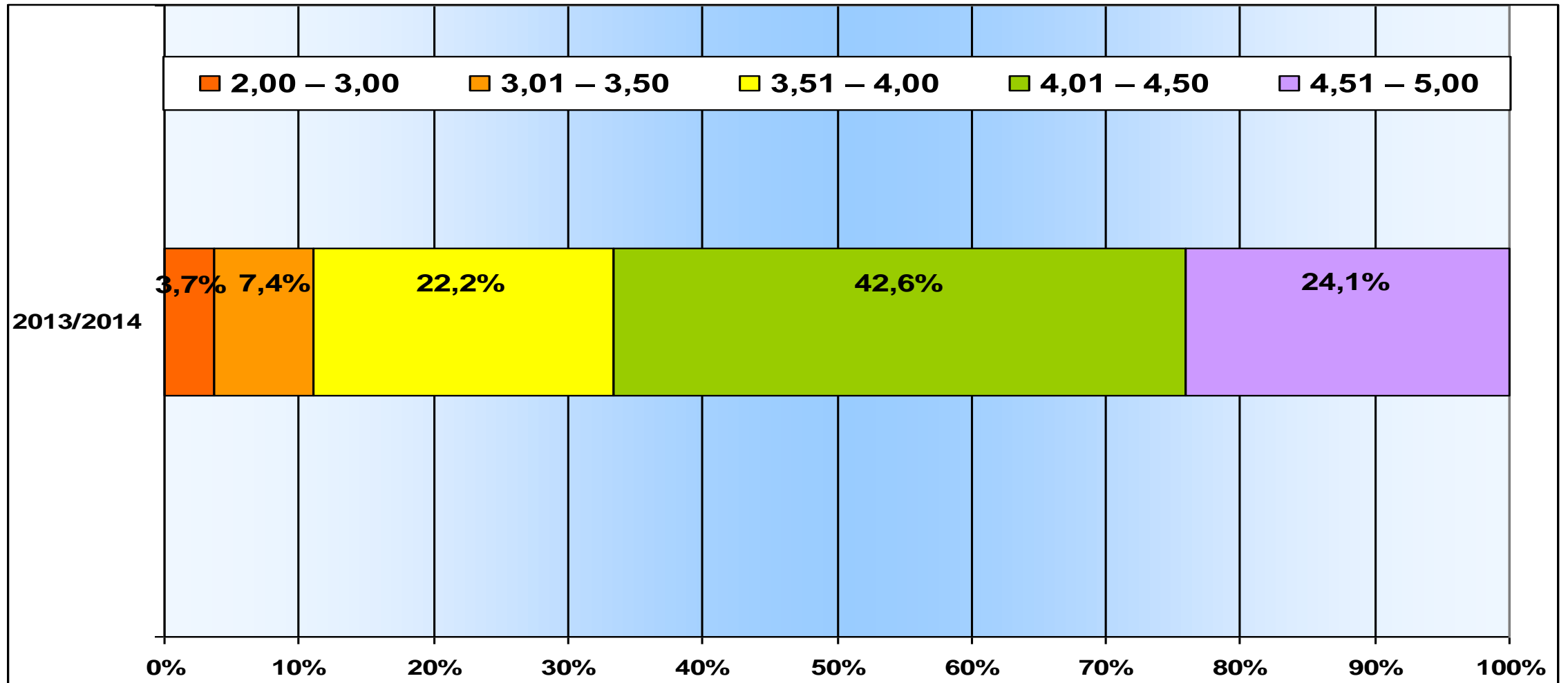
Wydział	2012/13 zgodność preferencji		średnia ocena
	NIE	TAK	2012/13
WNZ	22%	78%	4,56
WNE	13%	87%	4,54
WNoŻ	17%	83%	4,35
WNoŻCiK	5%	95%	4,76
WIP	5%	95%	4,87
WNS	10%	90%	4,37
WZIM	7%	93%	4,58

Wydział	2012/13 zgodność preferencji		średnia ocena
	NIE	TAK	2012/13
WRiB	14%	86%	4,70
WMWET	9%	91%	4,60
WL	6%	94%	4,76
WOBiAK	12%	88%	4,41
WBIŚ	8%	92%	4,56
WTD	5%	95%	4,65

Zgodność realizacji lektoratu z danego języka z preferencjami studenta i wpływ tego czynnika na ocenę lektoratu.

Lp.	LEKTORATY	Liczba studentów	Czy uczestniczyłeś/aś w zajęciach językowych zgodnie z Twoimi preferencjami?			
			TAK		NIE	
			(%)	(ocena)	(%)	(ocena)
1	język angielski	1015	93,4	4,27	6,6	3,64
2	język niemiecki	144	77,1	4,26	22,9	3,70
3	język francuski	47	74,5	4,00	25,5	3,83
4	język rosyjski	117	88,9	3,88	11,1	3,62
5	język łaciński	47	76,6	4,06	23,4	2,64

Udział lektorów ocenionych w poszczególnych zakresach ocen



Średnia ocena lektoratu – poziom i język lektoratu

(w nawiasie średni wynik zaliczenia semestru lektoratu danego języka na określonym poziomie)

Lp.	Poziom lektoratu	j. ang.	j. niem.	j. franc.	j. ros.	j. łac.
1	A1	-	4,49 (3,97)	4,00 (3,71)	3,46 (3,12)	-
2	A2	4,00 (3,80)	4,31 (3,89)	3,67 (3,83)	3,82 (3,56)	-
3	B1	4,26 (3,90)	4,07 (3,82)	4,09 (3,70)	4,00 (4,49)	-
4	B2	4,28 (4,03)	-	-	-	-
5	C1	3,86 (4,33)	-	-	-	-
6	C2	4,00 (4,5)	-	-	-	-
7	A1	-	-	-	-	3,72 (3,83)
	Średnia	4,23 (4,0)	4,13 (3,81)	3,96 (3,77)	3,85 (3,44)	3,72 (3,83)
	Zakres ocen	2,98 - 4,80	3,22 – 4,78	2,79 – 4,91	3,28 – 4,68	-

Ogólna średnia ocena 3,98

TWOJA
ANKIETA
ZMIENIA
SGGW
MASZ
WPŁYW
TWOJA
OPINIA
JEST
WAŻNA

- EFEKTY**
- modyfikacja planu studiów
 - dopasowanie ilości zajęć fakultatywnych do potrzeb studentów
 - większy wybór przedmiotów
 - stworzenie bloków przedmiotowych

Promocja i Informacja



COURSE EVALUATION

*Wymagane

Course name *

Plan

precisely the whole course name

only the first and last name

answer whether you agree with the following statements by using the scale from 1 to 5, where 1 means – strongly disagree, 5 – strongly agree

a) Course was designed and conducted in an organized way *

1 2 3 4 5

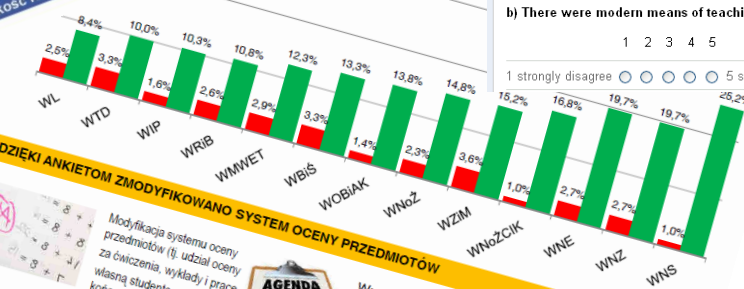
1 strongly disagree ○ ○ ○ ○ ○ 5 strongly agree

b) There were modern means of teaching used during

1 2 3 4 5

1 strongly disagree ○ ○ ○ ○ ○ 5 strongly agree

Chcesz mieć wpływ na jakość kształcenia w SGGW?
Po prostu wypełnij ANKIETĘ!
www.jakosckształcenia.sggw.pl
ocena 5
ok studentów otrzymali



DZIEKI ANKIETOM ZMODYFIKOWANO SYSTEM OCENY PRZEDMIOTÓW

Modyfikacja systemu oceny przedmiotów (tj. udział oceny za ćwiczenia, wykład i pracę własną studenta w ocenie końcowej przedmiotu).

AGENDA

- Item #1
- Item #2
- Item #3
- Item #4

Wprowadzenie zmian w sylabusach

Zaliczenia na podstawie projektów a nie tekstów



Strona zrealizowana w ramach projektu POKL "Podnoszenie jakości zarządzania zasobami SGGW"

POLITYKA JAKOŚCI | STRUKTURA | WYMAGANIA | ANALIZY I OCENY | WYSZUKIWARKA SYLABUSÓW | BAZA WIEDZY | AKTUALNOŚCI | KONTAKT

Jakość Kształcenia SGGW

KAPITAŁ LUDZKI
NARODOWA STRATEGIA SPÓJNOŚCI

SKŁA GŁÓWNA
GOSPODARSTWA WYŚNIEJEGO
W WARSZAWIE

UNIA EUROPEJSKA
EUROPEJSKI
FUNDUSZ SPOŁECZNY



Wewnętrzny System Zapewnienia i Doskonalenia Jakości Kształcenia w SGGW

nr 1 - 2013/2014
Gospodarstwa Węskiego
marzec 2013 r.

Wyzwania w zakresie rozwoju Wewnętrznego Systemu Zapewnienia i Doskonalenia Jakości Kształcenia w SGGW

Stawiamy sobie za cel prowadzenie na najwyższym poziomie kształcenia

Świadomość
pracowników
i studentów;
Zarządzanie
ryzykiem;
Przepływ
informacji

**1. Procesy
nieuświadomione**

Weryfikacja
zapisów
Abecadła

**2. Procesy
uświadomione
lecz
nieopisane**

Wykorzystanie
Kalendarza
jakości

**3. Procesy
opisane
lecz
niemonitorowane**

Działania na
podstawie analizy
wskaźników
i wyników ankiet

**4. Procesy
monitorowane
lecz
niezarządzane**

Działania
doskonalące

**5. Procesy
monitorowane
i zarządzane**





Rozwój Wewnętrznego Systemu Zapewnienia i Doskonalenia Jakości Kształcenia w SGGW

DZIĘKUJĘ ZA UWAGĘ

Mariusz Maciejczak

Pełnomocnik Rektora ds. Jakości Kształcenia